

# Gewerbegrundstück im oberösterreichischen Seengebiet!



Titelbild

**Objektnummer: 1637/3299**

**Eine Immobilie von CASA TERRA IMMOBILIENTREUHAND GmbH**

## Zahlen, Daten, Fakten

**Art:** Grundstück  
**Land:** Österreich  
**PLZ/Ort:** 4882 Oberwang  
**Provisionsangabe:**

3% des Kaufpreises zzgl. 20% USt.

## Ihr Ansprechpartner

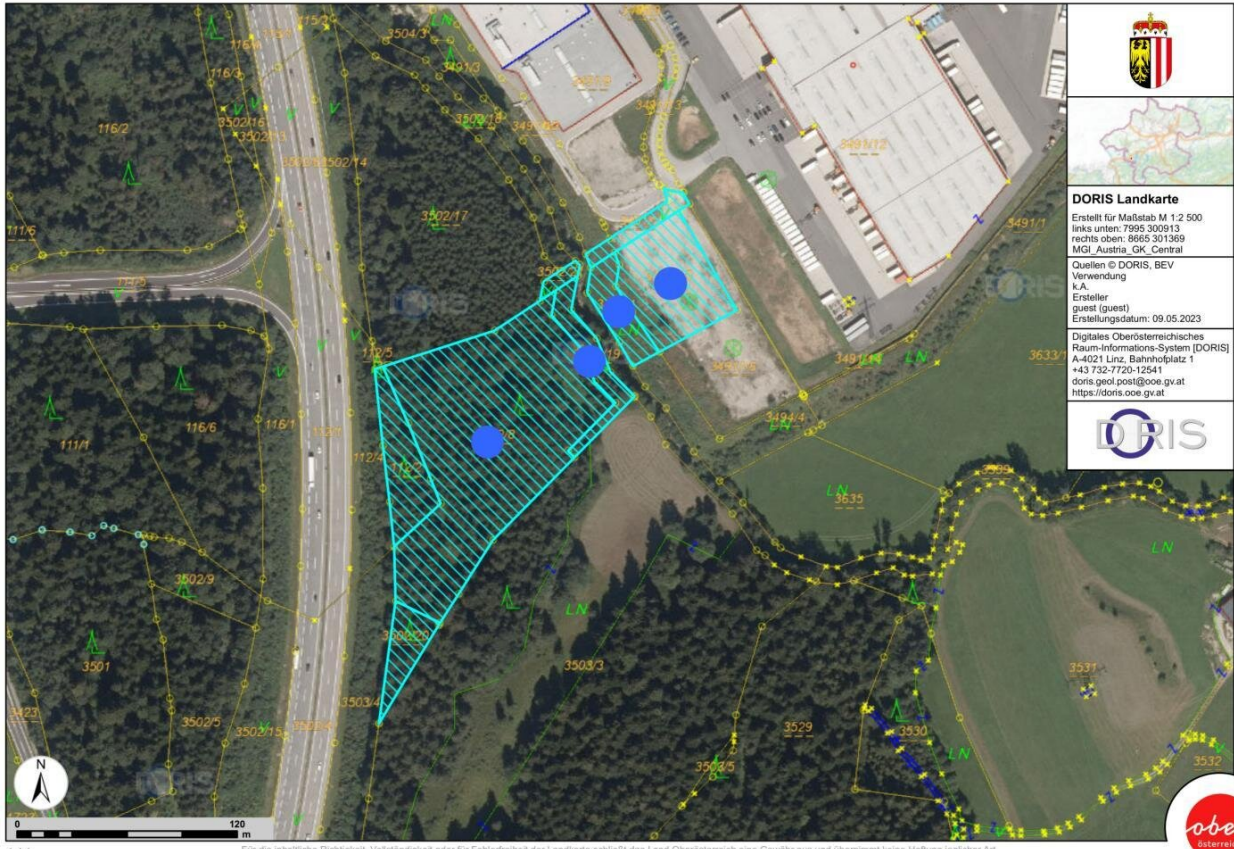


### Alexander Huber

REMAX ImmoCenter - CASA TERRA IMMOBILIENTREUHAND GmbH  
Stadtplatz 36  
4840 Vöcklabruck

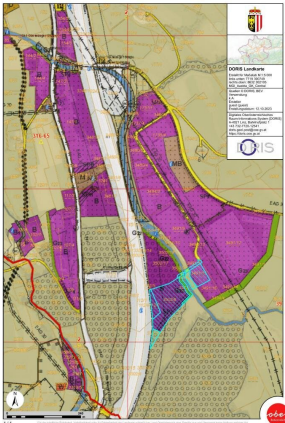
T +43 7672 22 1 22  
H +43 676 721 72 43  
F +43 7672 221 22 50

Gerne stehe ich Ihnen für weitere Informationen oder einen Besichtigungstermin zur Verfügung.



1 / 1

Für die inhaltliche Richtigkeit, Vollständigkeit oder für Fehlerfreiheit der Landkarte schließt das Land Oberösterreich eine Gewähr aus und übernimmt keine Haftung jeglicher Art. Des Weiteren ist die Haftung für Folgeschäden, die aus unsachgemäßen und falschen Interpretation der Inhalte resultieren, ausgeschlossen.



## Objektbeschreibung

Dieses ca. 3.858m<sup>2</sup> große Gewerbegrundstück, von dem ca. 2.922m<sup>2</sup> bebaubar sind, ist eine einmalige Gelegenheit für Unternehmen, die auf der Suche nach einem neuen Betriebsstandort sind. Mit seiner Größe bietet es eine Vielzahl von Möglichkeiten, um Immobilienprojekte realisieren zu können.

Die Bebauungskennzahlen werden in Abstimmung mit der Gemeinde projektbezogen definiert, somit sind große Gestaltungsfreiheiten gegeben.

Das Grundstück verfügt über eine gute, ländliche Infrastruktur mit Einkaufs- und Übernachtungsmöglichkeiten.

Der Vermittler ist als Doppelmakler tätig.

### Infrastruktur / Entfernungen

#### Gesundheit

Arzt <6.500m  
Apotheke <7.000m  
Klinik <10.000m

#### Kinder & Schulen

Schule <4.000m  
Kindergarten <4.000m  
Universität <7.500m

#### Nahversorgung

Supermarkt <2.500m  
Bäckerei <6.500m

#### Sonstige

Bank <6.500m  
Geldautomat <6.500m  
Post <2.000m  
Polizei <6.500m

#### Verkehr

Bus <500m

Bahnhof <6.000m

Autobahnanschluss <500m

Angaben Entfernung Luftlinie / Quelle: OpenStreetMap