

"Jetzt schon auf den Sommer Freuen" Bungalow auf Pachtgrund mit großem Garten und Pool beim Badeteil Steinbrunn



Objektnummer: 7536/66

Eine Immobilie von Engl Realitäten GmbH

Zahlen, Daten, Fakten

Art:	Haus - Bungalow
Land:	Österreich
PLZ/Ort:	7035 Steinbrunn
Baujahr:	1975
Möbliert:	Voll
Alter:	Altbau
Wohnfläche:	77,26 m ²
Nutzfläche:	77,26 m ²
Zimmer:	7
Bäder:	2
WC:	2
Terrassen:	1
Stellplätze:	2
Kaufpreis:	138.000,00 €
Provisionsangabe:	

3% des Kaufpreises zzgl. 20% USt.

Ihr Ansprechpartner



Thomas Engl

Engl Realitäten GmbH
Baumgasse 27
2333 Leopoldsdorf

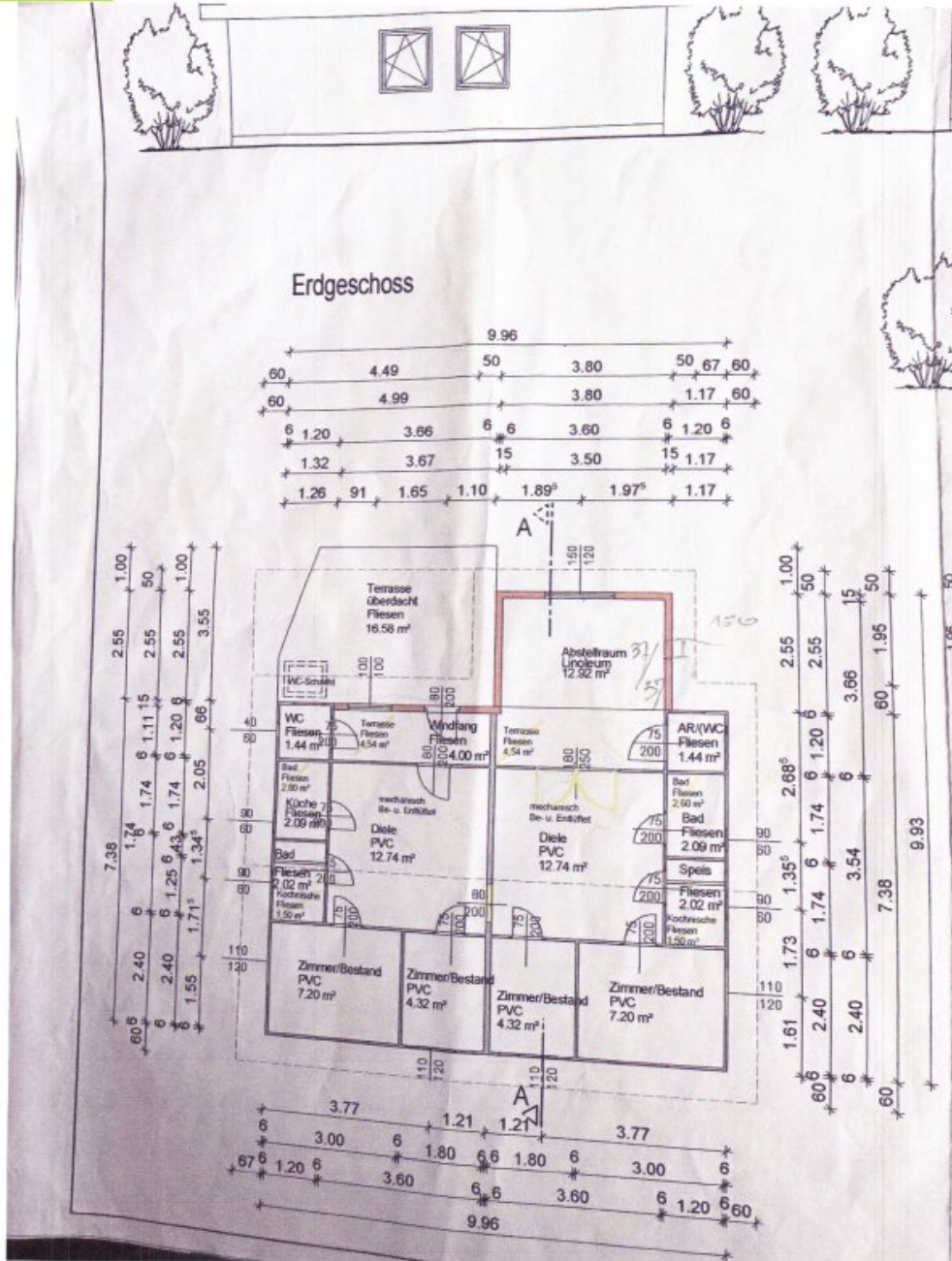
T +436608777761

ENGL realitäten









Objektbeschreibung

Bei dem Gebäude handelt es sich um Holzriegelhaus der Firma ELK. Es wurde laufend saniert und ist auf einem Pachtgrund, der Esterhazy Betriebe GmbH, als Superädifikat errichtet.

Am Grund befindet sich ein Schwimmbecken, mehrere Gartenhäuser und ein Carport. Gartengestaltung und der Anbau von Obst und Gemüse usw. ist jederzeit möglich.

Der Steinfeldersee mit seinem Restaurant befindet sich in unmittelbarer Nähe wo eine Jahreskarte für den Seezugang beantragt werden kann.

Konditionen bei Vertragseintritt bei Esterhazy Betriebe AG / Immobilienverwaltung:

Der Mietvertrag wird auf die Dauer von 10 Jahren abgeschlossen, mit einem Vormietrecht auf weiteren 10 Jahren (gemäß § 4)

Berechnungsdatum 27.11.2024 (Werte aus heutiger Sicht)

Basismiete 1. Vertragsperiode 4.123,00 € / jährlich (wertgesichert nach dem VPI2020)

Basismiete 2. Vertragsperiode 4.535,00 € / jährlich (wertgesichert nach dem VPI2020)

zuzüglich Betriebskosten derzeit: 360,42 € / jährlich

einmalige Kosten für die Errichtung des Mietvertrages durch die mietende Partei:

Vertragskosten €850,00 und Vergebührung € 456,84

Noch nichts gefunden? Wir informieren Sie über geeignete Immobilienangebote noch vor allen anderen.

Legen Sie jetzt Ihren individuellen Suchagenten unter folgendem Link an. Wir schicken Ihnen passende Immobilien exklusiv vorab zu.

[Suchagent anlegen](https://thomas-engl.service.immo/registrieren/de) - <https://thomas-engl.service.immo/registrieren/de>

Der Vermittler ist als Doppelmakler tätig.

Infrastruktur / Entfernungen

Gesundheit

Arzt <2.500m

Apotheke <4.000m

Klinik <7.500m

Kinder & Schulen

Schule <3.000m

Kindergarten <2.000m

Universität <10.000m

Nahversorgung

Supermarkt <3.000m

Bäckerei <2.000m

Einkaufszentrum <9.500m

Sonstige

Bank <3.000m

Geldautomat <3.000m

Post <2.500m

Polizei <4.500m

Verkehr

Bus <2.000m

Autobahnanschluss <5.000m

Bahnhof <4.000m

Flughafen <9.500m

Angaben Entfernung Luftlinie / Quelle: OpenStreetMap