

**Provisionsfrei! Hochwertige Erstbezugswohnungen mit
atemberaubender Terrasse und exklusivem
Seeblick/Fernblick**



Objektnummer: 504

Eine Immobilie von KW Immobilien GmbH

Zahlen, Daten, Fakten

Art:	Wohnung
Land:	Österreich
PLZ/Ort:	7072 Mörbisch am See
Baujahr:	2024
Zustand:	Erstbezug
Alter:	Neubau
Wohnfläche:	86,00 m ²
Nutzfläche:	106,00 m ²
Zimmer:	3
Bäder:	1
WC:	1
Terrassen:	1
Keller:	12,00 m ²
Heizwärmebedarf:	B 36,30 kWh / m ² * a
Gesamtenergieeffizienzfaktor:	A 0,72
Kaufpreis:	511.500,00 €

Ihr Ansprechpartner



Katrin Peck

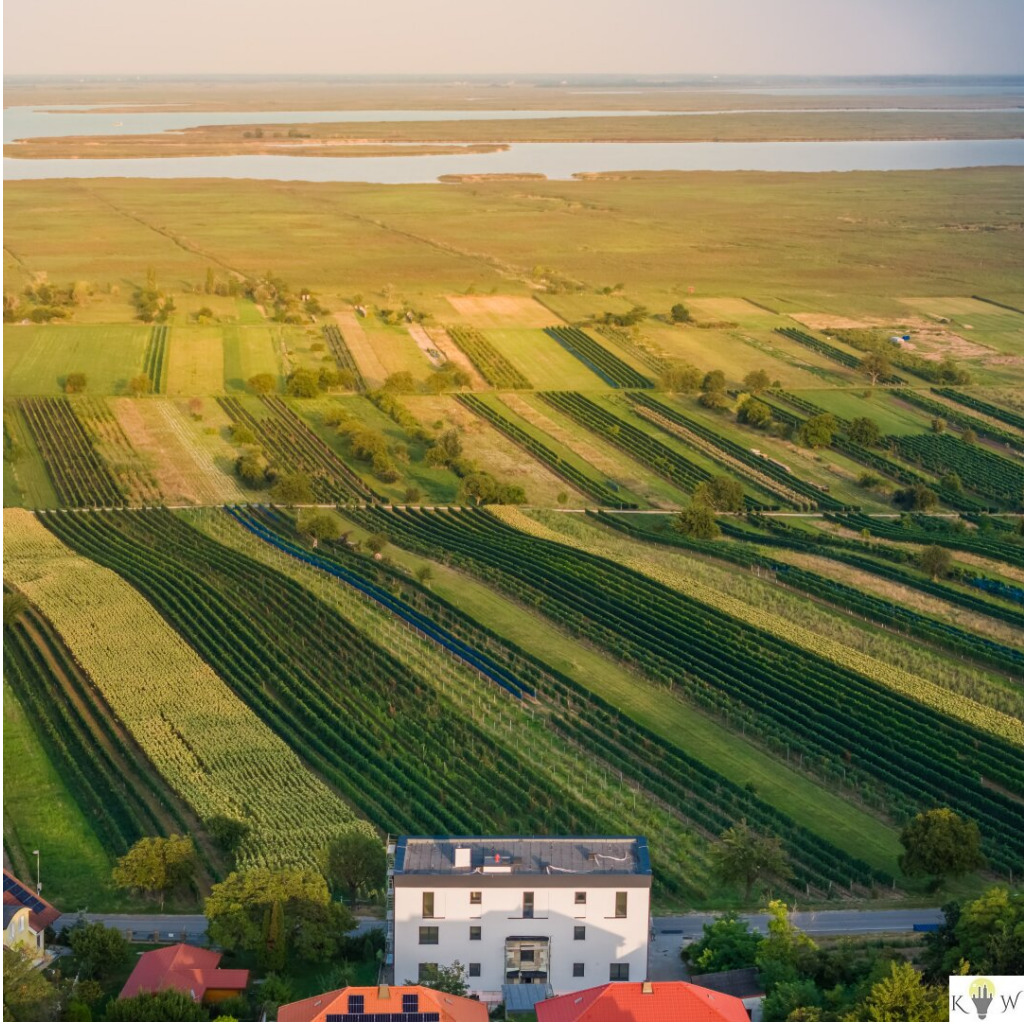
KW Immobilien
Lange Gasse 17
7163 Andau

H +43 676 371 85 72

Gerne stehe ich Ihnen für weitere Informationen oder einen Besichtigungstermin zur Verfügung.

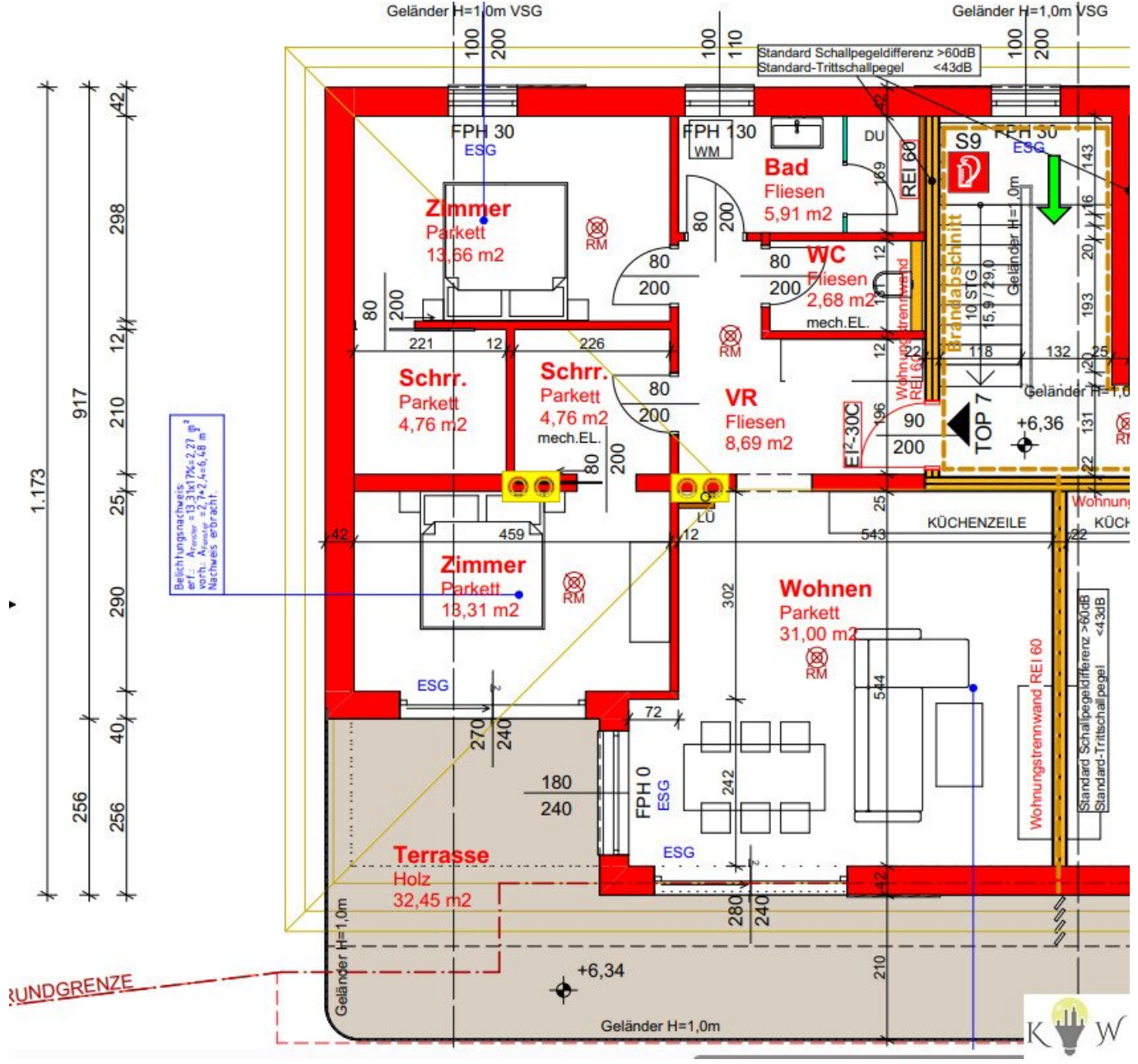






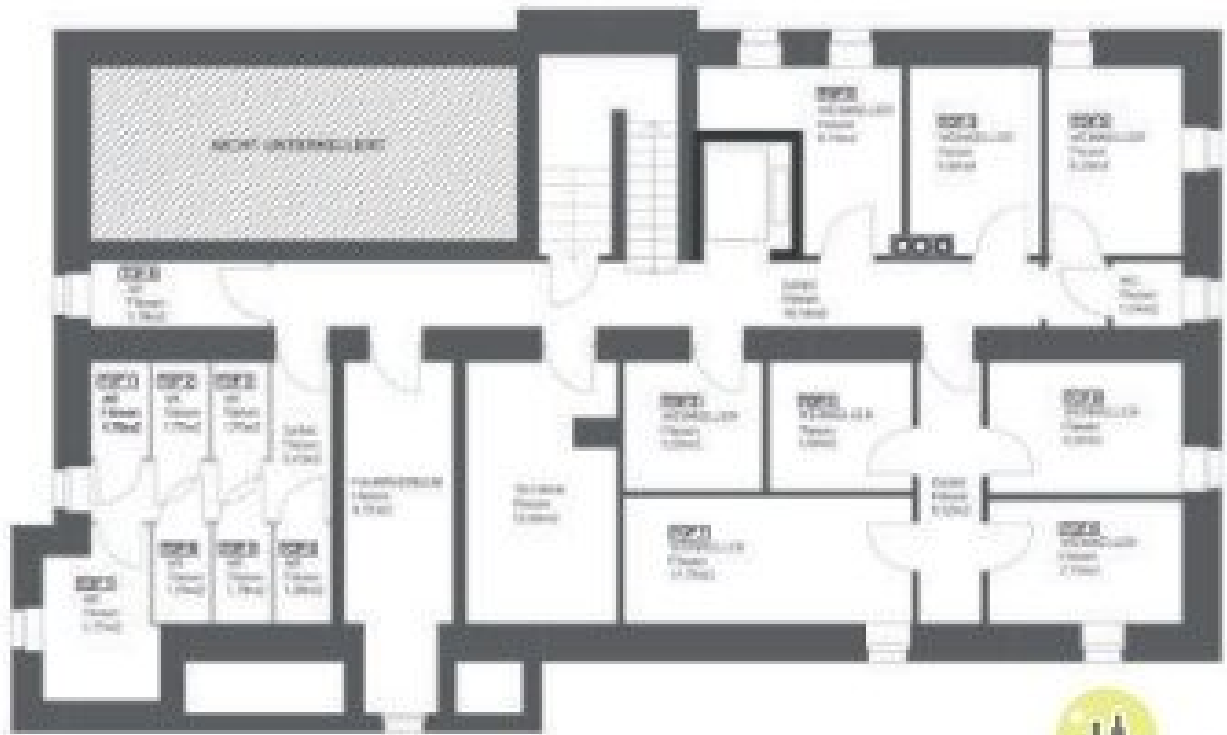






Belichtungsnachweis
 Fläche = 13,78 m² < 2,27 m²
 wdh. = 2,74 < 2,42
 Nachweis erbracht

RUNDGRENZE





Objektbeschreibung

Provisionsfrei! Hochwertige Erstbezugswohnungen mit atemberaubender Terrasse und exklusivem Seeblick/Fernblick

Entdecken Sie diese 8 modernen und hochwertigen ausgestatteten Wohnungen in einer idyllischen Lage mit atemberaubendem Fernblick über die Weinrebenfelder bis hin zum Neusiedler See. Die Wohnungen verbinden stilvolles Design mit höchstem Wohnkomfort

Wohnung Top 7 besteht aus:

- **Wohnfläche:** Großzügige Wohn-Essküche mit Zugang zur **großen Eck-Terrasse** und herrlichem **Fernblick und Seeblick**
- **2 Schlafzimmer:** helle Schlafzimmer mit **je** einem **eigenen Schrankraum**
- **Badezimmer:** mit Fenster
- **Vorraum**
- **WC**
- **Ausstattung:**
 - Eiche-Echtholzparkett in Fischgrätmuster
 - Elegante Großformat-Fliesen im Bad und WC
 - Zeitlos hochwertige Materialien für ein exklusives Ambiente

Außenbereich und Umgebung:

- **Terrasse:** Ideal zum Entspannen mit Panorama über die Weinberge und den Neusiedler See
- **Garagenparkplatz Nr. 2:** Ein eigener Garagenplatz mit Starkstrom, zum laden für E-Autos, gehört zur Wohnung
- **Kellerabteil**
- **großer Abstellraum mit 12 m²:** eignet sich ideal für einen Weinkeller

Lage:

Die Wohnungen befinden sich in Mörbisch, einer der begehrtesten Lagen am Neusiedler See, bekannt für ihren Weingenuss, Kultur und die Nähe zur Natur.

Ihr neues Zuhause:

Diese Erstbezugswohnungen bieten alles, was das Herz begehrt – ein stilvoller Rückzugsort mit hohem Wohnkomfort und unvergleichlichem Ausblick.

Gerne informieren wir Sie über alle freie Wohnungen im Haus:

	Wohnfläche	Terrasse	Weinkeller	Verkaufspreis
Top 1:	65,50 m ²	13 m ²	8 m ²	€ 340.500,--
Top 2:	40 m ²	13 m ²	6 m ²	verkauft
Top 3:	66 m ²	16,50 m ²	8,50 m ²	€ 345.500,--
Top 4:	61,50 m ²	16,50 m ²	8 m ²	€ 365.500,--
Top 5:	40 m ²	13 m ²	6 m ²	verkauft

Top 6:	69 m ²	16,50 m ²	8,50 m ²	€ 385.500,--
Top 7:	86 m ²	32 m ²	12 m ²	€ 511.500,--
Top 8:	83,50 m ²	32 m ²	8,50 m ²	€ 504.500,--

Lassen Sie mir Ihnen das Gefühl angekommen zu sein übermitteln und besichtigen Sie mit mir gemeinsam alle für Sie interessanten Wohnungen.

Ich freue mich auf Ihre Kontaktaufnahme!

Wir weisen darauf hin, dass zwischen dem Vermittler und dem zu vermittelnden Dritten ein familiäres oder wirtschaftliches Naheverhältnis besteht.