

## 2-Zimmer-Wohnung in Bruck an der Mur – 40 m<sup>2</sup>



**Objektnummer: 5889/660100180**

**Eine Immobilie von BWS Gemeinnützige allgemeine Bau-, Wohn- und Siedlungsgenossenschaft registrierte Genossenschaft mit beschränkter Haftung**

## Zahlen, Daten, Fakten

Adresse	Martin-Luther-Str. 8
Art:	Wohnung
Land:	Österreich
PLZ/Ort:	8600 Bruck an der Mur
Baujahr:	1960
Wohnfläche:	40,67 m <sup>2</sup>
Zimmer:	2,50
Heizwärmebedarf:	<b>G</b> 53,90 kWh / m <sup>2</sup> * a
Gesamtmiete	474,14 €
Kaltmiete (netto)	343,50 €
Kaltmiete	431,04 €
Betriebskosten:	87,54 €
USt.:	43,10 €
Infos zu Preis:	

Die Miete ist gültig bis 31.12.2026.

### Provisionsangabe:

Provision bezahlt der Abgeber.

## Ihr Ansprechpartner

### BWSG Wohnungsvergabe Bundesländer

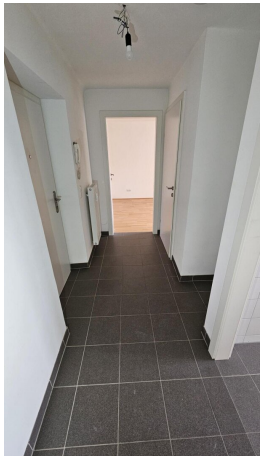
BWS Gemeinnützige allgemeine Bau-, Wohn- und Siedlungsgenossenschaft registrierte  
Genossenschaft mit beschränkter Haftung

Triester Straße 40 / 3 / 1

1100 Wien

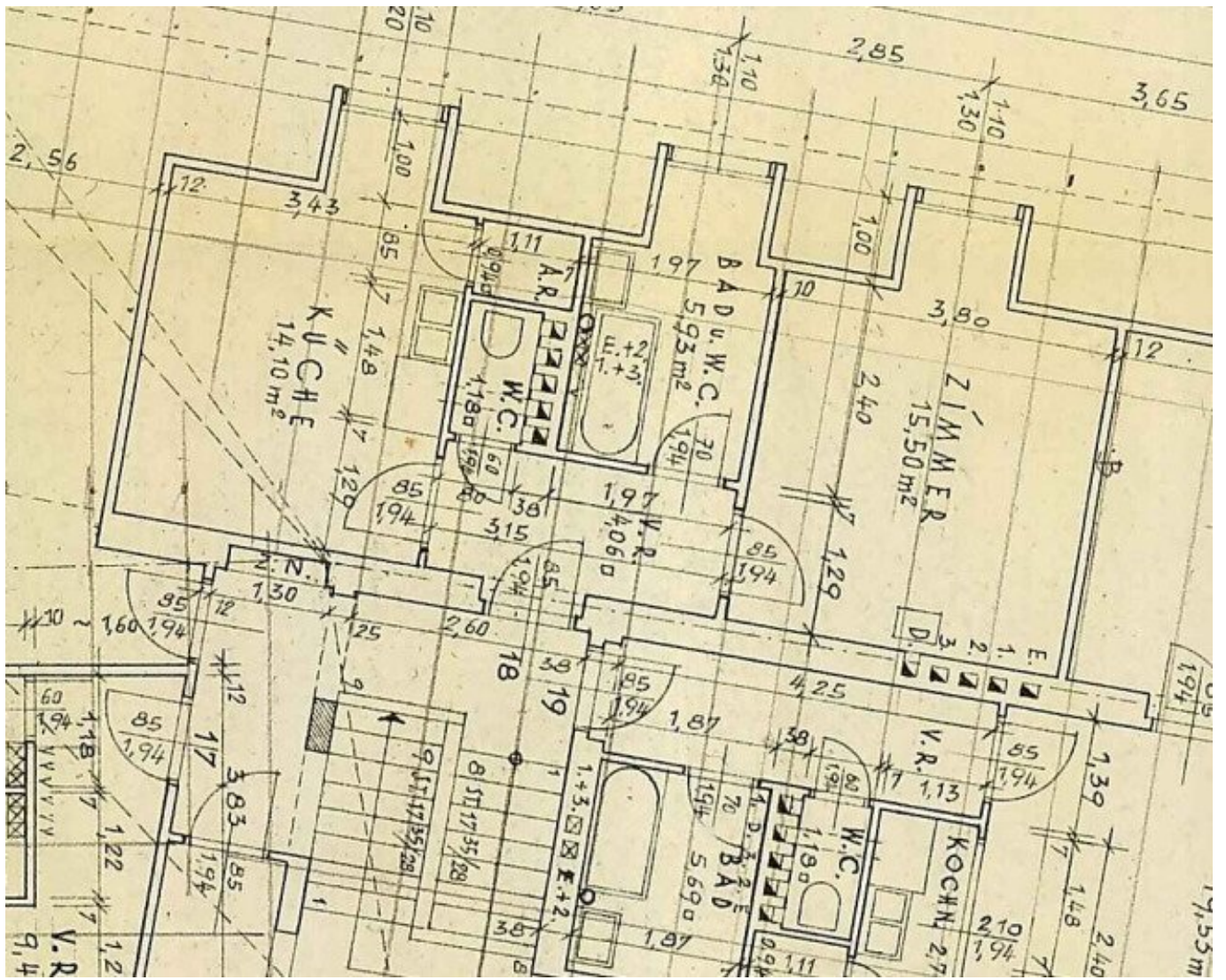
Gerne stehe ich Ihnen für weitere Informationen oder einen Besichtigungstermin zur Verfügung.











# Objektbeschreibung

## Eckdaten zur Wohnung

- Martin-Luther-Str. 8, 8600 Bruck an der Mur
- unbefristete 2-Zimmer-Wohnung
- gefördert
- Kategorie A
- Vermietung ohne Kücheneinrichtung
  
- Die in der Anzeige gezeigten Bilder wurden vor der letzten Vermietung im Jahr 2025 aufgenommen. Sie dienen zur Orientierung und zeigen den Zustand der Wohnung vor der derzeitigen Nutzung. Unsere Hausverwaltung hat bis zur Weitervermietung keinen Zugang zur Wohnung, daher ist der tatsächliche Wohnungszustand nicht bekannt. Eine Besichtigung wird empfohlen, um den aktuellen Zustand der Wohnung kennenzulernen.

## Sie haben Interesse an dieser Wohnung?

Schritt 1 | unverbindliche Anfrage

- Bei Interesse an dieser Wohnung verwenden Sie das **Anfrageformular** auf dieser Seite (**Anfrage/E-Mail senden**).
- *Anderweitige Anfragen (telefonisch, persönlich oder via E-Mail) sind nicht möglich und werden bei der Vergabe auch nicht berücksichtigt.*

## Schritt 2 | Besichtigung

- Die Vergabe von **Besichtigungsmöglichkeiten** erfolgt ausschließlich in **chronologischer Reihenfolge** der schriftlichen Anfragen über das **Anfrageformular** auf dieser Seite.
- Sobald Sie an der Reihe sind, erhalten Sie **alle notwendigen Informationen via E-Mail**.
- *Wir bitten um Verständnis, dass eine Besichtigung bei hohen Anfragezahlen nicht garantiert werden kann.*

## Infrastruktur / Entfernungen

### Gesundheit

Arzt <250m

Apotheke <350m

Krankenhaus <1.250m

### Kinder & Schulen

Schule <225m

Kindergarten <200m

Universität <3.900m

### Nahversorgung

Supermarkt <425m

Bäckerei <150m

Einkaufszentrum <650m

### Sonstige

Bank <450m

Geldautomat <500m

Post <625m

Polizei <3.675m

### Verkehr

Bus <50m

Autobahnanschluss <1.325m

Bahnhof <1.250m  
Flughafen <7.250m

Angaben Entfernung Luftlinie / Quelle: OpenStreetMap