

Idyllisches Grundstück in ruhiger Lage



Objektnummer: 3333

Eine Immobilie von BOSS Immobilien GmbH

Zahlen, Daten, Fakten

Adresse	Herrengasse 21
Art:	Grundstück
Land:	Österreich
PLZ/Ort:	4655 Vorchdorf
Kaufpreis:	327.000,00 €
Provisionsangabe:	

3% des Kaufpreises zzgl. 20% USt.

Ihr Ansprechpartner



Ing. Reinhard Diwald

BOSS Immobilien GmbH
Hauptplatz 2
4050 Traun

T +43 7229 66 33 6 16
H +43 664 111 51 47

Gerne stehe ich Ihnen für weitere Informationen oder einen Besichtigungstermin zur Verfügung.

BOSS IMMOBILIEN



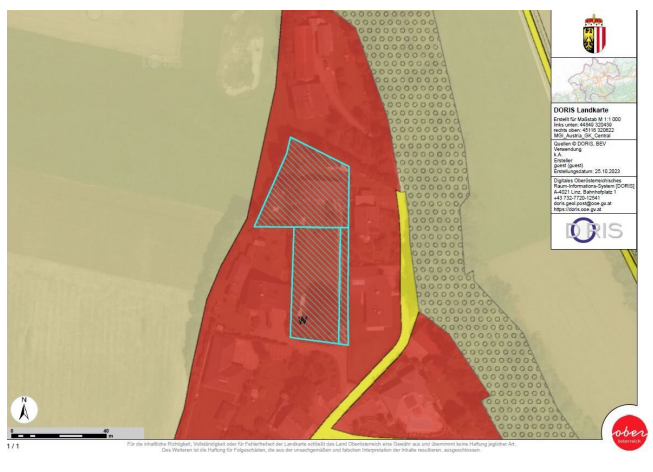
BOSS IMMOBILIEN



BOSS IMMOBILIEN



BOSS IMMOBILIEN



Objektbeschreibung

> Vorchdorf | Grundstück | Kaufen <

Zum Verkauf steht ein wunderschönes Grundstück in Vorchdorf, das Ihnen viele Vorzüge bietet:

Lage: Ruhige Lage, nur 6 Minuten vom Zentrum Vorchdorfs entfernt

Infrastruktur: Kanal, Wasser und Strom sind bereits am Grundstück vorhanden

Ausstattung: Altes Gartenhaus und Baumbestand, ideal für Naturliebhaber

Umgebung: Ebenes Grundstück mit Grünblick, perfekt für ein Eigenheim oder als Gartenparadies

Verkehrsanbindung: Die Autobahnauffahrt A1 ist nur 4 km entfernt und sorgt für eine schnelle Anbindung

Dieses Grundstück bietet Ihnen eine seltene Gelegenheit, in ruhiger und doch zentrumsnaher Lage Ihr neues Zuhause zu verwirklichen.

Das Grundstück besteht aus 3 Parzellen:

12/16 1062 m² 157.000,- €

12/17 968 m² 147.000,- €

12/20 186 m² 23.000,- €

Noch nichts gefunden? Wir informieren Sie über geeignete Immobilienangebote noch vor allen anderen.

Legen Sie jetzt Ihren individuellen Suchagenten unter folgendem Link an. Wir schicken Ihnen passende Immobilien exklusiv vorab zu.

[Suchagent anlegen](https://boss-immobilien.service.immo/registrieren/de) - <https://boss-immobilien.service.immo/registrieren/de>

Wir weisen darauf hin, dass zwischen dem Vermittler und dem zu vermittelnden Dritten ein familiäres oder wirtschaftliches Naheverhältnis besteht.

Der Vermittler ist als Doppelmakler tätig.

Infrastruktur / Entfernungen

Gesundheit

Arzt <2.300m

Apotheke <1.875m

Klinik <9.775m

Kinder & Schulen

Schule <1.975m

Kindergarten <2.350m

Nahversorgung

Supermarkt <1.550m

Bäckerei <2.225m

Einkaufszentrum <8.925m

Sonstige

Bank <2.225m

Geldautomat <2.225m

Post <2.625m

Polizei <9.025m

Verkehr

Bus <350m

Bahnhof <1.900m

Autobahnanschluss <1.475m

Flughafen <9.300m

Angaben Entfernung Luftlinie / Quelle: OpenStreetMap