

Pitten EFH Schlossnähe zu einem tollen Preis-1241



Objektnummer: 1241

Eine Immobilie von Kristall-Immobilien

Zahlen, Daten, Fakten

Art:	Haus
Land:	Österreich
PLZ/Ort:	2823 Pitten
Baujahr:	1953
Zustand:	Voll_saniert
Alter:	Altbau
Wohnfläche:	120,00 m ²
Nutzfläche:	200,00 m ²
Zimmer:	4
Bäder:	1
WC:	1
Terrassen:	1
Kaufpreis:	299.000,00 €
Provisionsangabe:	

3% des Kaufpreises zzgl. 20% USt.

Ihr Ansprechpartner



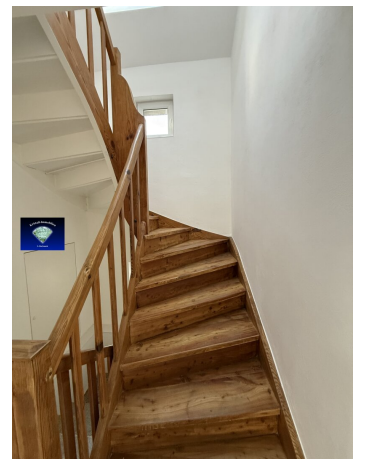
Sabine Barbanek

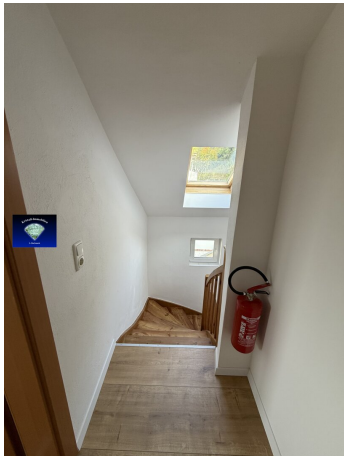
Kristall-Immobilien
Neunkirchnerstrasse 83 Ecke Hardlgasse
2700 Wiener Neustadt

T +43 2622 33 7 33
H +43 664 127 73 50













Objektbeschreibung

Pitten neuer Preis

Das beschriebene Einfamilienhaus ist ein sanierter Erstbezug mit einem Vorraum, Wc, Wohnzimmer mit Terrassenzugang

und Blick auf das Schloss, einem gemütlichen Schwedenofen, einer Küche, einem Schlafzimmer, einem Bad mit Dusche im Erdgeschoss.

Im Obergeschoss befinden sich 2 Kinderzimmer. Das Haus ist vollunterkellert, verfügt über eine Gas Zentralheizung.

Das Grundstück teilt sich auf.

Ein lieber Vorgarten sowie hinter dem Haus eine Hanglage wartet auf einen grünen Daumen.

Eine Garage mit elektrischen Torantrieb steht natürlich auch zu Verfügung.

Der Kaufpreis beträgt 299.000.-€

Für Besichtigungen stehe ich gerne zu Verfügung Fr. Barbanek [0664 127 73 50](tel:06641277350)

Hinweis gemäß Energieausweisvorlagegesetz: Ein Energieausweis wurde vom Eigentümer bzw. Verkäufer, nach unserer Aufklärung über die generell geltende Vorlagepflicht, sowie Aufforderung zu seiner Erstellung noch nicht vorgelegt. Daher gilt zumindest eine dem Alter und der Art des Gebäudes entsprechende Gesamtenergieeffizienz als vereinbart. Wir übernehmen keinerlei Gewähr oder Haftung für die tatsächliche Energieeffizienz der angebotenen Immobilie.

Infrastruktur / Entfernungen

Gesundheit

Arzt <500m

Apotheke <500m

Krankenhaus <8.000m

Kinder & Schulen

Schule <500m

Kindergarten <500m
Universität <8.500m

Nahversorgung

Supermarkt <500m
Bäckerei <500m
Einkaufszentrum <8.500m

Sonstige

Bank <500m
Geldautomat <500m
Polizei <2.500m
Post <500m

Verkehr

Bus <500m
Autobahnanschluss <3.500m
Bahnhof <1.000m

Angaben Entfernung Luftlinie / Quelle: OpenStreetMap