

Erstbezug nach Sanierung – Moderne Stadtwohnung im Herzen von Graz: 88 m², 4 Zimmer, großzügige Wohnküche & durchdachter Grundriss! Provisionsfrei – Ihr neues Zuhause wartet auf Sie!



Objektnummer: 275255

Eine Immobilie von Schantl ITH Immobilienreuehand GmbH

Zahlen, Daten, Fakten

Art:	Wohnung
Land:	Österreich
PLZ/Ort:	8020 Graz
Zustand:	Voll_saniert
Alter:	Altbau
Wohnfläche:	88,28 m ²
Nutzfläche:	88,28 m ²
Zimmer:	4
Bäder:	1
WC:	1
Heizwärmebedarf:	C 86,00 kWh / m ² * a
Gesamtenergieeffizienzfaktor:	C 1,36
Kaufpreis:	349.000,00 €
Betriebskosten:	200,60 €
Heizkosten:	53,26 €
USt.:	30,71 €
Provisionsangabe:	

Provision bezahlt der Abgeber.

Ihr Ansprechpartner



Patrick Hrauda, BA

Schantl ITH Immobilientreuhand GmbH
Messendorfer Straße 71a
8041 Graz





Der Käufer erhält vom Verkäufer 

GRATIS

- 1) SMEG - Designer Kühl-/Gefrierschrank
- 2) SAMSUNG - Smart TV
- 3) SONOS - Surround Sound System

* Lieferung, Aufbau bzw. Installation auf eigene Kosten



ITH SCHANTL
IMMOBILIENTREUHAND



ITH SCHANTL

Sie wollen Ihre Immobilie VERKAUFEN?

Wir machen das für Sie!

Unsere Leistungen im Überblick:

3D Grundriss

3D Grundriss

35 Plattformen

35 Plattformen

Social Media

Social Media

Home Staging

Home Staging

Wohnungs- und Häuservideos

Wohnungs- und Häuservideos

Infrastrukturbericht

Infrastrukturbericht

ITH SCHANTL
IMMOBILIENTREUHAND

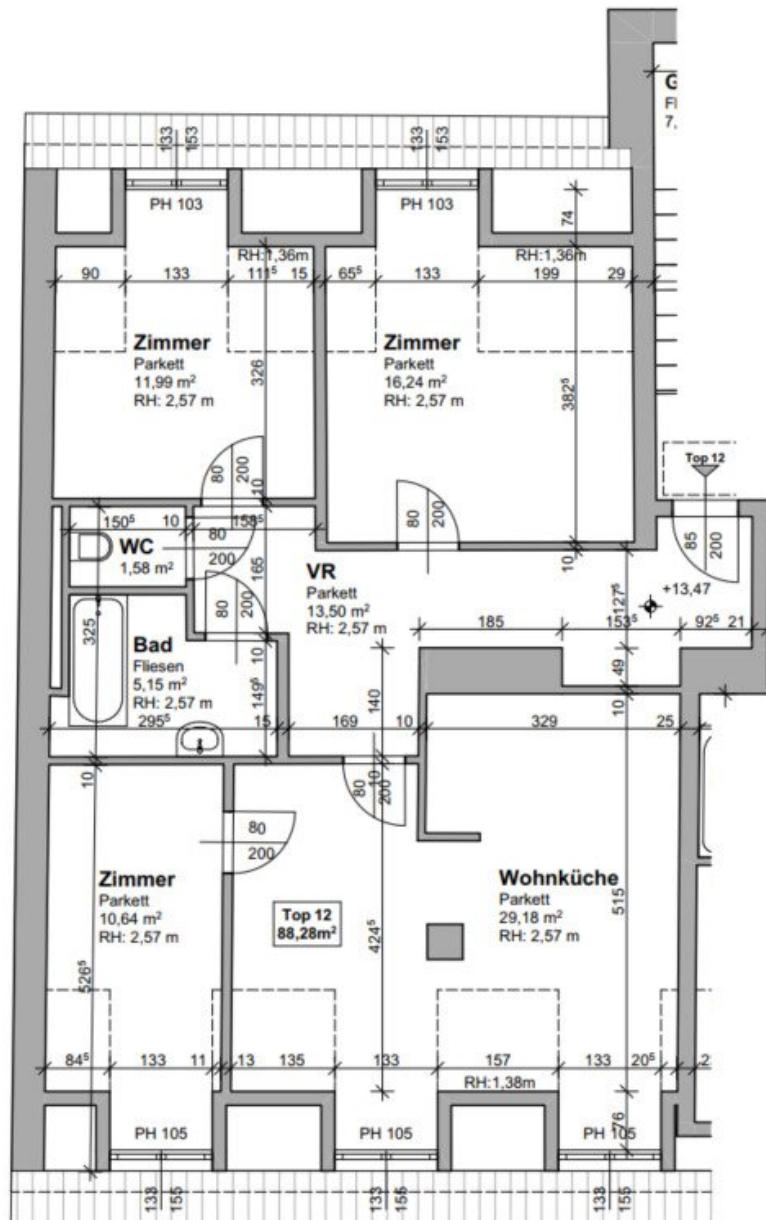
QUALITÄTSSIEGEL

Top Photos

FOLGEN SIE UNS AUF [f](#) [@](#) [in](#)

WWW.SCHANTL-ITH.AT





Ihre Träume -
unser Fokus!

Vertrauen, das sich lohnt!

Fragen Sie uns nach Ihrem maßgeschneiderten
Konzept für Immobilien, Finanzierungen,
Versicherungen und Vermögensaufbau.



schantl-ith.at | sfi-invest.com

Ganzheitliche Lösungen für Ihre sichere Zukunft.



VERMÖGENSAUFBAU

Smart investieren, Zukunft gestalten.



VERSICHERUNGEN

Schützen Sie, was Ihnen wichtig ist.



FINANZIERUNG

Ihre Pläne, unsere Lösungen.

- Immobilien inkl. Immobilienbewertung
- Immobilienbeteiligungen
- Vorsorgewohnung
- Investmentfonds
- Bauherrenmodelle
- Unternehmensbeteiligungen
- Edelmetalle
- Technische Metalle
- uvm.

- Kreditversicherungen
- Eigenheim & Haushalt
- Betriebsunterbrechung
- Kranken- / Gesundenvers.
- Unfallversicherungen
- Sachversicherungen inkl. KFZ
- Pensionsvorsorge inkl. Lebensversicherungen
- Berufsunfähigkeitsvers.
- uvm.

- Förderungsberatung
- Klassische Finanzierungen
- Kombinierte Kreditangebote (min. Geldwert - max. Sachwert)
- Leasing - Kfz- & Mobilien (Geräte, Einrichtungen, etc.)
- Immobilienleasing
- Privatfinanzierungen
- Umschuldungen
- uvm.

Office Wien:
Passauer Platz 6
1010 Wien
T: +43 664 307 00 09
E: office@sfi-invest.com

Office Graz:
Messendorferstr. 71a
8041 Graz
T: +43 664 541 10 47
E: office@schantl-ith.at

Objektbeschreibung

Erstbezug nach Sanierung – Moderne Stadtwohnung im Herzen von Graz: 88 m², 4 Zimmer, großzügige Wohnküche & durchdachter Grundriss! Provisionsfrei – Ihr neues Zuhause wartet auf Sie!

Hier geht's zum [360°-Rundgang](#)

(Achtung! Hier wurde eine Wohnung mit Küche zur Veranschaulichung verwendet!)

Willkommen in Ihrer exklusiven Auswahl von insgesamt 6 verfügbaren Wohnungen in diesem begehrten Objekt! Jede Wohnung beeindruckt mit schön gestalteten Grundrissen, die nicht nur ästhetisch ansprechend sind, sondern auch höchsten Komfort und praktische Alltagstauglichkeit bieten. Ihr neues Zuhause wartet darauf, Ihren Lebensstil zu bereichern!

Die hier angebotene Wohnung im Dachgeschoss besticht durch ihre großzügige Gestaltung und die hochwertigen Sanierungsarbeiten, die im Jahr 2023 durchgeführt wurden. Mit einer Wohnfläche von 88,28 m² bietet die Wohnung genügend Raum für individuelle Wohnideen.

Raumaufteilung:

- Vorraum: 13,50 m²
- Badezimmer: 5,15 m²
- WC: 1,58 m²
- Schlafzimmer: 10,64 m²
- Zimmer: 11,99 m²

- Zimmer: 16,24 m²

- Wohnküche: 29,18 m²

Ausstattung:

Die Wohnung befindet sich derzeit in der Schlussphase der Sanierung und wird voraussichtlich Mitte Dezember 2023 schlüsselfertig übergeben. Die Küche wird bewusst nicht eingebaut, um dem zukünftigen Eigentümer die Möglichkeit zu geben, seine persönliche Traumküche zu realisieren.

Die Heizung erfolgt über Fernwärme, was eine effiziente und kostensparende Wärmeversorgung gewährleistet.

GRATIS Goodie für den Käufer:

Zusätzlich zu einer modernen und hochwertig sanierten Wohnung erhält der Käufer als besonderes Geschenk vom Verkäufer eines der folgenden hochwertigen Geräte nach Wahl

(Lieferung, Aufbau bzw. Installation auf eigene Kosten):

2. SMEG - Designer Kühl-/Gefrierschrank

4. SAMSUNG - Smart TV

6. SONOS - Surround Sound System

Sanierungsarbeiten am Gebäude:

Im Jahr 2023 wurden umfassende Sanierungsarbeiten am gesamten Gebäude durchgeführt, um den Wohnkomfort und die Werthaltigkeit der Immobilie zu steigern. Dazu gehören unter anderem die Sanierung der Straßenfassade, der Feuermauer im Garten, des Stiegenhauses und des Kellers. Auch ästhetische Elemente wie der neue Luster im Eingangsbereich, die erneuerten Lampen im Stiegenhaus und das Schwarze Brett tragen zu einem modernen und ansprechenden Gesamtbild bei.

Diese Wohnung ist Teil eines exklusiven Angebots von insgesamt 6 neu sanierten Wohnungen in diesem Objekt. Die moderne Ausstattung, die zentrale Lage und die durchgeführten Sanierungsmaßnahmen machen diese Immobilie zu einer attraktiven Investition in Ihre Wohnzukunft.

Verfügbare Wohnungen in diesem Objekt:

Top	Geschoss	NFL (m ²)	Balkon (m ²)	Kaufpreis	Anmerkungen
7	2.OG	75,29	2,23	€ 299 000	Saniert 2024; neue Küche;
10	3.OG	68,61	2,62	€ 259 000	Fernwärme; Erstbezug Guter Zustand;
					Küche nur mit Spüle, ohne Herd und Kühlschrank;
11	DG	64,98		€ 259 000	Fernwärme Saniert 2024; <i>keine</i> Küche (auf Wunsch auch mit Küche); neuer Boiler; Fernwärme; Erstbezug

12	DG	88,28	€ 349 000	Saniert 2024; <i>keine</i> Küche (auf Wunsch auch mit Küche); neuer Boiler; Fernwärme; Erstbezug
----	----	-------	-----------	---

Zur Visualisierung wurden teilweise Symbolbilder verwendet!

Worauf noch warten?

Vereinbaren Sie noch heute eine Besichtigung oder eine persönliche Beratung mit uns!

Sie wollen Ihre Immobilie verkaufen? Dann sind Sie bei uns goldrichtig!

Wir sind gerne für Sie da und unterstützen Sie unverbindlich bei der Bewertung Ihrer Immobilie. Mit viel Sorgfalt stellen wir Ihnen alle wichtigen Informationen und Unterlagen zusammen, damit Sie die besten Entscheidungen treffen können.

In Kooperation mit unserer SFI Vermögenstreuhand begleiten wir Sie bei der Verwirklichung Ihres Traumobjekts und unterstützen Sie beim nachhaltigen Vermögensaufbau. Mit unseren erfahrenen Experten sorgen wir dafür, dass Sie die besten Konditionen erhalten – damit Ihre Träume Wirklichkeit werden!

<http://www.schantl-ith.at> in Kooperation mit www.sfi-invest.com

Die Angaben über das angebotene Objekt erfolgen mit der Sorgfalt eines ordentlichen Immobilienmaklers; für die Richtigkeit solcher Angaben, die auf Informationen der über das Objekt Verfügungsberechtigten beruhen, wird keine Gewähr geleistet!

Infrastruktur / Entfernungen

Gesundheit

Arzt <500m
Apotheke <500m
Klinik <1.000m
Krankenhaus <500m

Kinder & Schulen

Schule <500m
Kindergarten <500m
Universität <1.500m
Höhere Schule <1.500m

Nahversorgung

Supermarkt <500m
Bäckerei <500m
Einkaufszentrum <1.000m

Sonstige

Geldautomat <500m
Bank <500m
Post <1.000m
Polizei <500m

Verkehr

Bus <500m
Straßenbahn <500m
Autobahnanschluss <5.000m
Bahnhof <1.000m
Flughafen <9.500m

Angaben Entfernung Luftlinie / Quelle: OpenStreetMap