

Erstbezug: Doppelhaushälfte in Schwarzach mit Wohnbauförderung



Objektnummer: 7763/165

Eine Immobilie von SIMA Immobilien GmbH

Zahlen, Daten, Fakten

Adresse	Untere Staudachstraße
Art:	Haus
Land:	Österreich
PLZ/Ort:	6858 Schwarzach
Zustand:	Erstbezug
Nutzfläche:	115,15 m²
Zimmer:	4
Bäder:	1
Kaufpreis:	898.500,00 €
Provisionsangabe:	

2% des Kaufpreises zzgl. 20% USt.

Ihr Ansprechpartner

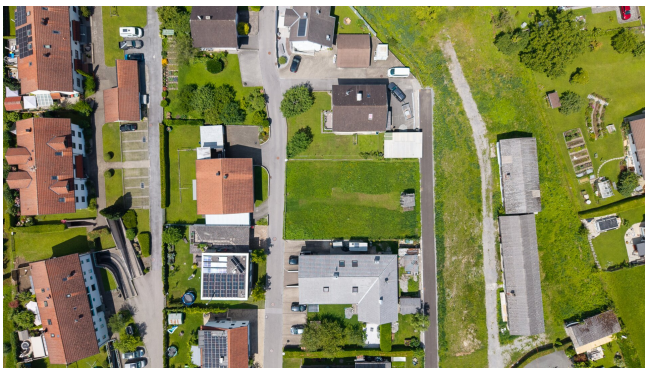


Anastasios Maximos

SIMA Immobilien GmbH
Lindauer Straße 13 / 2
6911 Lochau

T +43 676 7090990
H +43 676 7090990

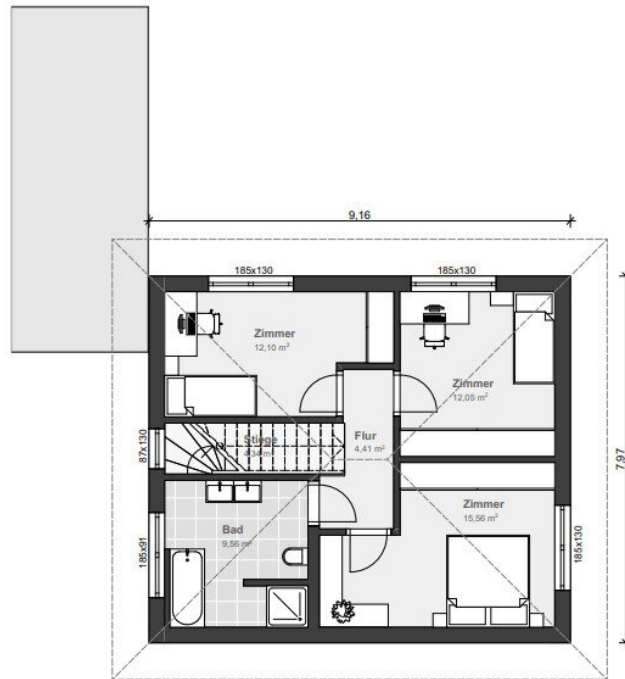
Gerne stehe ich Ihnen für weitere Informationen oder einen Besichtigungstermin zur Verfügung.





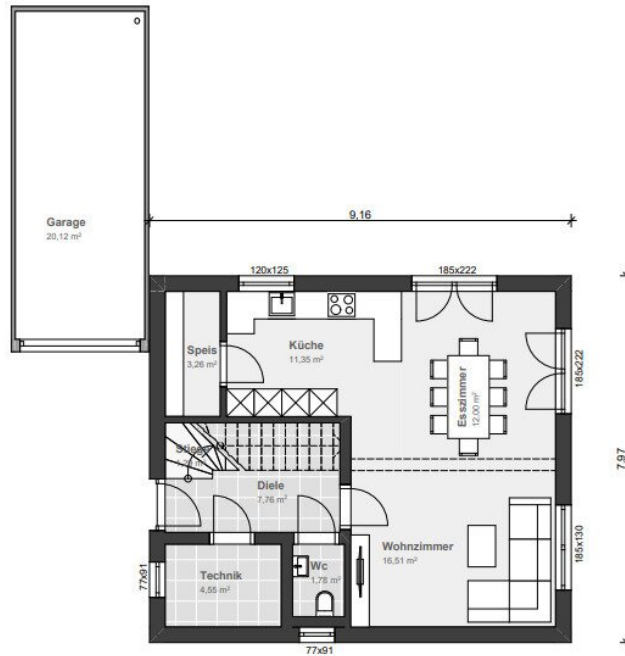
Projekt: Untere Staudachstraße in Schwarzach

Obergeschoss M 1: 100 - Haus 2



Projekt: Untere Staudachstraße in Schwarzach

Erdgeschoss M 1: 100 - Haus 2



Projekt: Untere Staudachstraße in Schwarzach



Projekt: Untere Staudachstraße in Schwarzach



Projekt: Untere Staudachstraße in Schwarzach

Lageskizze M 1: 500



Objektbeschreibung

Willkommen in Ihrem neuen Zuhause in Schwarzach! In ruhiger und familienfreundlicher Lage entsteht hier eine Doppelhaushälfte. Mit 4 Zimmern bietet dieses Haus ausreichend Platz für die ganze Familie.

Ausstattung und Highlights:

- moderne und praktische Grundrisseinteilung
- Gartenfläche für Hobbygärtner und spielende Kinder
- Luft-Wasser-Wärmepumpe mit Fußbodenheizung
- 3-fach verglaste Kunststoff-Alu-Fenster
- Badausstattung: großformatige Wand- und Bodenfliesen & Sanitärobjekte inkl. Badmöbel
- Tischlerarbeiten: Hochwertiges Parkett inkl. Sockelleisten & Innentüren
- Einzelgarage (optional ca. € 17.720,00)
- Alles in schlüsselfertiger Ausführung

Die Verkehrsanbindung ist ideal, denn sowohl eine Bushaltestelle als auch der Bahnhof befinden sich in unmittelbarer Nähe. So können Sie bequem und schnell in die umliegenden Städte gelangen.

In der direkten Umgebung finden Sie alles, was Sie für den täglichen Bedarf benötigen. Eine Apotheke, eine Schule, ein Kindergarten, ein Supermarkt und eine Bäckerei sind nur wenige Gehminuten entfernt. Auch für Freizeitaktivitäten gibt es zahlreiche Möglichkeiten, wie zum Beispiel Wander- und Radwege in der schönen Natur Vorarlbergs.

Die SIMA Immobilien GmbH vermittelt dieses Grundstück mit ca. 340 m² inklusive Neubaukonzept.

Das Haus wird schlüsselfertig errichtet gemäß beiliegender Bau- und Ausstattungsbeschreibung.

Abhängig von den persönlichen Kriterien können Förderungen bis zu 100.000 € in Anspruch genommen werden. Die SIMA GmbH berät Sie dazu gerne persönlich und unverbindlich.

Hinweise: Dieses Exposé dient zur Vorabinformation. Alle Angaben nach bestem Wissen und Gewissen, jedoch ohne Gewähr. Tippfehler, Irrtum und Zwischenverkauf vorbehalten. Die Grundrisse dienen lediglich zur Darstellung der Raumaufteilung.

Der Vermittler ist als Doppelmakler tätig.

Infrastruktur / Entfernungen

Gesundheit

Arzt <2.675m
Apotheke <825m
Krankenhaus <3.525m
Klinik <5.925m

Kinder & Schulen

Schule <850m
Kindergarten <850m
Universität <4.875m
Höhere Schule <9.600m

Nahversorgung

Supermarkt <750m
Bäckerei <775m
Einkaufszentrum <4.300m

Sonstige

Bank <775m
Geldautomat <775m
Post <1.325m

Polizei <3.700m

Verkehr

Bus <325m

Bahnhof <450m

Autobahnanschluss <2.400m

Flughafen <8.375m

Angaben Entfernung Luftlinie / Quelle: OpenStreetMap