

60+ Betreutes Wohnen für Junggebliebene



Objektnummer: 1375000008

**Eine Immobilie von SGN Gemeinnützige Wohnungs- u.
Siedlungsgenossenschaft Neunkirchen reg.Gen.m.b.H.**

Zahlen, Daten, Fakten

Adresse	Wassergasse 10
Art:	Wohnung
Land:	Österreich
PLZ/Ort:	2630 Ternitz
Baujahr:	2016
Zustand:	Erstbezug
Alter:	Neubau
Wohnfläche:	45,06 m ²
Zimmer:	1
Bäder:	1
WC:	1
Balkone:	1
Stellplätze:	1
Keller:	4,95 m ²
Heizwärmebedarf:	19,40 kWh / m ² * a
Gesamtenergieeffizienzfaktor:	62,00
Gesamtmiete	585,70 €
Kaltmiete (netto)	295,99 €
Kaltmiete	537,36 €
Betriebskosten:	187,37 €
USt.:	48,34 €
Infos zu Preis:	

Nach Auszug wird der angezahlte Finanzierungsbeitrag wieder zurückbezahlt. Jährlich 1% Abzug.

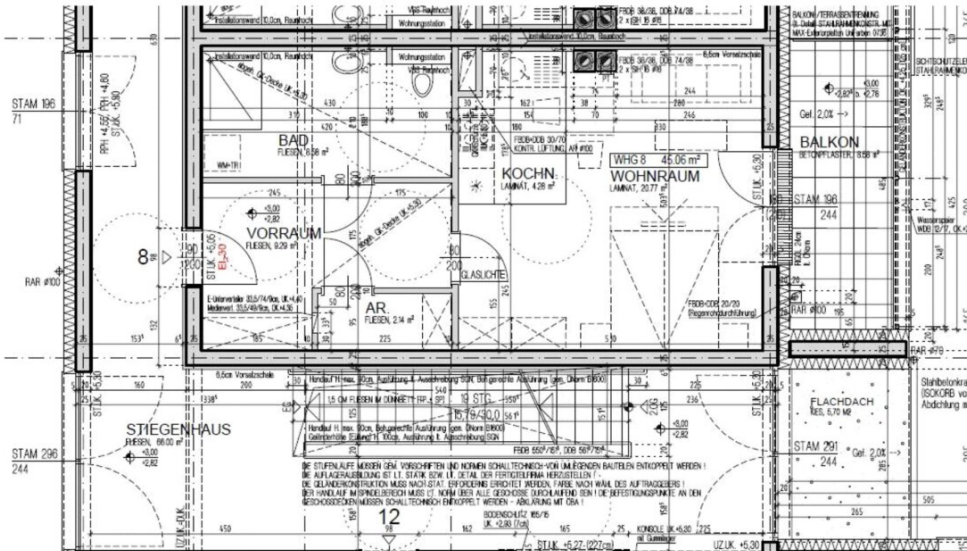
Ihr Ansprechpartner



Daniela Lehner







HWB Ref. RK	----- RK	19,30
Ref. SK	----- SK	19,40
Gesamtenergieeffizienzfaktor fGEE		0,62

Wohnnutzfläche: 45,06 [m²]

Räume bzw. Flächen	
Bezeichnung	Fläche [m²]
Zur Wohnnutzfläche gerechnet	
Abstellraum Innen	2,14
Bad/WC	8,58
Kochnische	vorhanden
Vorraum	9,29
Wohnschlafraum	25,05
Zur Wohnnutzfläche nicht gerechnet	
Balkon	8,58
Keller	4,95
PKW-Abstellplatz	vorhanden

Geringfügige Flächenänderungen vorbehalten.
 Einrichtungsgegenstände sind nicht Teil der Ausstattung sondern dienen nur der Veranschaulichung.

Heizung: Fernwärme

Objektbeschreibung

KEIN PENSIONISTEN- oder PFLEGEHEIM

Diese Wohnung ist dem "Betreuten Wohnen" gewidmet. Für Personen ab dem 60zigsten Lebensjahr oder für Personen mit gesundheitlichen Beeinträchtigungen.

Praktischer Grundriss, sonnig und lichtdurchflutet. Terrasse und Kellerabteil vorhanden.

Ein PKW-Abstellplatz ist selbstverständlich vorhanden.

Ein paar Eckdaten:

- SAT Anschluss + Telefonleerverrohrung bis zur Wohnung
- Heizung und Warmwasser mittels EVN mit Einzelverrechnung
- Kontrollierte Wohnraumlüftung
- Anschluss für E-Herd
- barrierefreies Badezimmer Dusche & WC
- Personenlift
- Gegensprechanlage
- PKW-Abstellplätze

Die hier zur Vermietung stehende Wohneinheit verfügt über ca. 45m² Wohnfläche. Der Hauptwohnraum bietet Platz für Wohnen, Schlafen und Kochen. Das große barrierefreie Badezimmer besteht aus einer bodenebenen Dusche und einem WC: Ein praktischer Abstellraum befindet sich im Vorzimmerbereich bzw. Eingangsbereich. Das Vorzimmer selbst ist ebenfalls großzügig ausgelegt. Direkt vom Hauptwohnbereich gelangen Sie auf die wirklich schöne Terrasse.

Sonderkondition:

Auf die Mietzeit von 2 Jahren bieten wir eine geringe Miete in Höhe von dzt. € 585,69 an. Regulär beläuft sich die dzt. Miete auf € 675,27.

Wir stehen für Auskünfte gerne zu Ihrer Verfügung.

Infrastruktur / Entfernungen

Gesundheit

Arzt <250m

Apotheke <375m

Krankenhaus <3.550m

Kinder & Schulen

Schule <100m

Kindergarten <700m

Nahversorgung

Supermarkt <350m

Bäckerei <250m

Einkaufszentrum <1.975m

Sonstige

Bank <400m

Geldautomat <400m

Polizei <1.825m

Post <400m

Verkehr

Bus <350m

Autobahnanschluss <3.275m

Bahnhof <750m

Angaben Entfernung Luftlinie / Quelle: OpenStreetMap