

Moderne Neubauwohnung in Oberalm: 2 Zimmer, Westterrasse und Garten



Objektnummer: 5689

Eine Immobilie von Realtech Immobilien GmbH

Zahlen, Daten, Fakten

Art:	Wohnung
Land:	Österreich
PLZ/Ort:	5411 Oberalm
Baujahr:	2026
Alter:	Neubau
Wohnfläche:	48,00 m ²
Zimmer:	2
Bäder:	1
Terrassen:	1
Stellplätze:	1
Garten:	2,00 m ²
Keller:	3,00 m ²
Heizwärmebedarf:	31,00 kWh / m ² * a
Gesamtenergieeffizienzfaktor:	0,67
Kaufpreis:	299.000,00 €
Provisionsangabe:	

Provision bezahlt der Abgeber.

Ihr Ansprechpartner



Jakob Fieg

Realtech Immobilien GmbH
Vogelweiderstraße 87
5020 Salzburg

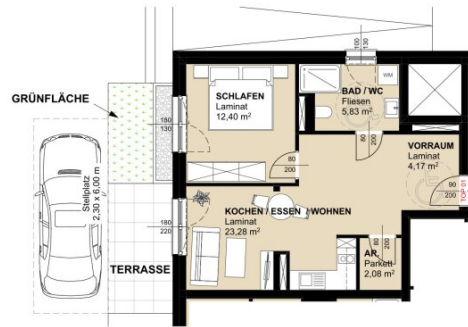






B x H: 42,0 x 29,7 cm; A: 0,125 m²

TOP 01	
AR.	2,08
BAD / WC	5,83
KOCHEN / ESSEN / WOHNEN	23,28
SCHLAFEN	12,40
VORRAUM	4,17
	47,76 m²



NEUBAU Wohnanlage,
Halleiner Landesstraße 80, A-5411 Oberalm
JN INVEST GmbH
Vogelweiderstraße 87
A-5020 Salzburg

VERKAUFSPLAN

PLANINHALT:

TOP 01

25030_13_01



Holz-Bau-Plan e.U.
Untereb 16
A-5211 Friedburg
E-mail: office@holz-bau-plan.at
Tel.: +43 664 / 76 75 001

Maßstab: 1:100

Datum: 22.04.2026

Objektbeschreibung

++Provisionsfrei++

Die Lage

Der Salzburger Tennengau bildet einen attraktiven Rahmen für Urlaub, Kultur, sportliche Betätigung in der Natur und Erholung. Die Region lädt mit Ihren Seen, Wiesen und Bergen zum Entspannen und zu aktiven Sportmöglichkeiten ein. Ergänzt wird die landschaftliche Schönheit durch die Nähe der weltbekannten Mozartstadt Salzburg.

Hier bietet sich auch eine hervorragende Infrastruktur. Einkaufsmöglichkeiten für den alltäglichen Bedarf, Arzt, Apotheke und traditionell geführte Gasthöfe sind in unmittelbarer Umgebung. Eine Station der öffentlichen Verkehrsmittel befindet sich in ca. 200 m Entfernung vom Wohnhaus. Die Buslinie 160 bringt Sie stressfrei ins Umland und in die Stadt Salzburg sowie nach Hallein. Die S-Bahn-Station ist 1 km entfernt und die nächste Autobahnanbindung liegt in ca. 2,9 km Richtung Hallein oder Puch.

Stadtnah zu wohnen und dennoch alle Vorzüge des ländlichen Lebens zu genießen meistert dieses Projekt in Perfektion!

+++ Nutzen Sie unseren Geschäftskontakt zur Salzburger Sparkasse um sich eine gute Finanzierung zu sichern +++

Das Projekt

Das Bauprojekt besteht aus nur 8 Wohneinheiten. Für 2, 3, 4-Zimmer-Wohnungen, über 3 Stockwerke verteilt, wurden hier Grundrisse von ca. 40 m² bis ca. 113 m² geplant. Jeder Wohnung ist auch ein Außenbereich zugeordnet, mit Garten im Erdgeschoß und Balkonen in den oberen Geschossen, sowie einer grandiosen Terrasse für das Penthouse.

Modern und hochwertig ausgestattet ist der Stil des Wohnhauses der Umgebung angepasst. Die Fußbodenheizung wird mittels einer zentralen Luftwärmepumpe beheizt. Die Installation einer Photovoltaikanlage zur Stromerzeugung am Dach des Hauses beweist eine kluge und umweltbewusste Planung des Bauträgers. Alle Etagen können mit einem Lift erreicht werden. Im Keller des Wohnhaus befinden sich u.a. die zugehörigen Kellerabteile und die Tiefgarage.

Die Wohnung

Über den offenen Vorraum kann man alle Räume erreichen. Die Wohnung punktet mit idealer

Aufteilung und bietet zudem einen kleine Terrasse sowie einen Mini-Garten. Sowohl das Schlafzimmer als auch das Bad verfügt über Fenster und sind ebenso zentral begehbar. Zudem steht Ihnen hier ein großzügiges Bad und ein Abstellraum zur Verfügung. Besonders praktisch ist der Parkplatz direkt vor der Wohnung, Einkäufe kann man durch die Terrassentüre in die Wohnung bringen.

Die Fakten zu Top 1

- 2-Zimmer-Wohnung im EG mit Terrasse und Garten
- WNFL. ca. 47 m²
- Terrasse ca. 3,5 m²
- Garten ca 2 m²
- Aufzug
- Abstellraum
- Kellerabteil ca. 3 m²
- Der Wohnung ist ein Außen-Stellplatz zugewiesen
- Fußbodenheizung
- geplante Baufertigstellung: Ende 2026

Sie möchten einen weiteren PKW Abstellplatz dazukaufen?

TG-Stellplatz: € 28.000,00

Infrastruktur / Entfernungen

Gesundheit

Arzt <1.000m
Apotheke <1.000m
Klinik <5.000m
Krankenhaus <2.500m

Kinder & Schulen

Schule <500m
Kindergarten <1.500m
Universität <2.500m
Höhere Schule <2.500m

Nahversorgung

Supermarkt <500m
Bäckerei <500m
Einkaufszentrum <9.500m

Sonstige

Bank <1.000m
Geldautomat <1.000m
Post <1.000m
Polizei <2.500m

Verkehr

Bus <500m
Autobahnanschluss <2.000m
Bahnhof <1.000m

Angaben Entfernung Luftlinie / Quelle: OpenStreetMap