

2-Zimmer Wohnung in Melk



Objektnummer: 5889/650600120

Eine Immobilie von BWS Gemeinnützige allgemeine Bau-, Wohn- und Siedlungsgenossenschaft registrierte Genossenschaft mit beschränkter Haftung

Zahlen, Daten, Fakten

Adresse	Lebzelterbreite 25
Art:	Wohnung
Land:	Österreich
PLZ/Ort:	3390 Melk
Baujahr:	1955
Wohnfläche:	40,73 m ²
Zimmer:	2,50
Heizwärmebedarf:	G 105,30 kWh / m ² * a
Gesamtmiete	355,28 €
Kaltmiete (netto)	186,83 €
Kaltmiete	322,98 €
Betriebskosten:	136,15 €
USt.:	32,30 €
Infos zu Preis:	

Die Miete ist gültig bis 31.12.2026.

Provisionsangabe:

Provision bezahlt der Abgeber.

Ihr Ansprechpartner

BWSG Wohnungsvergabe Bundesländer

BWS Gemeinnützige allgemeine Bau-, Wohn- und Siedlungsgenossenschaft registrierte
Genossenschaft mit beschränkter Haftung

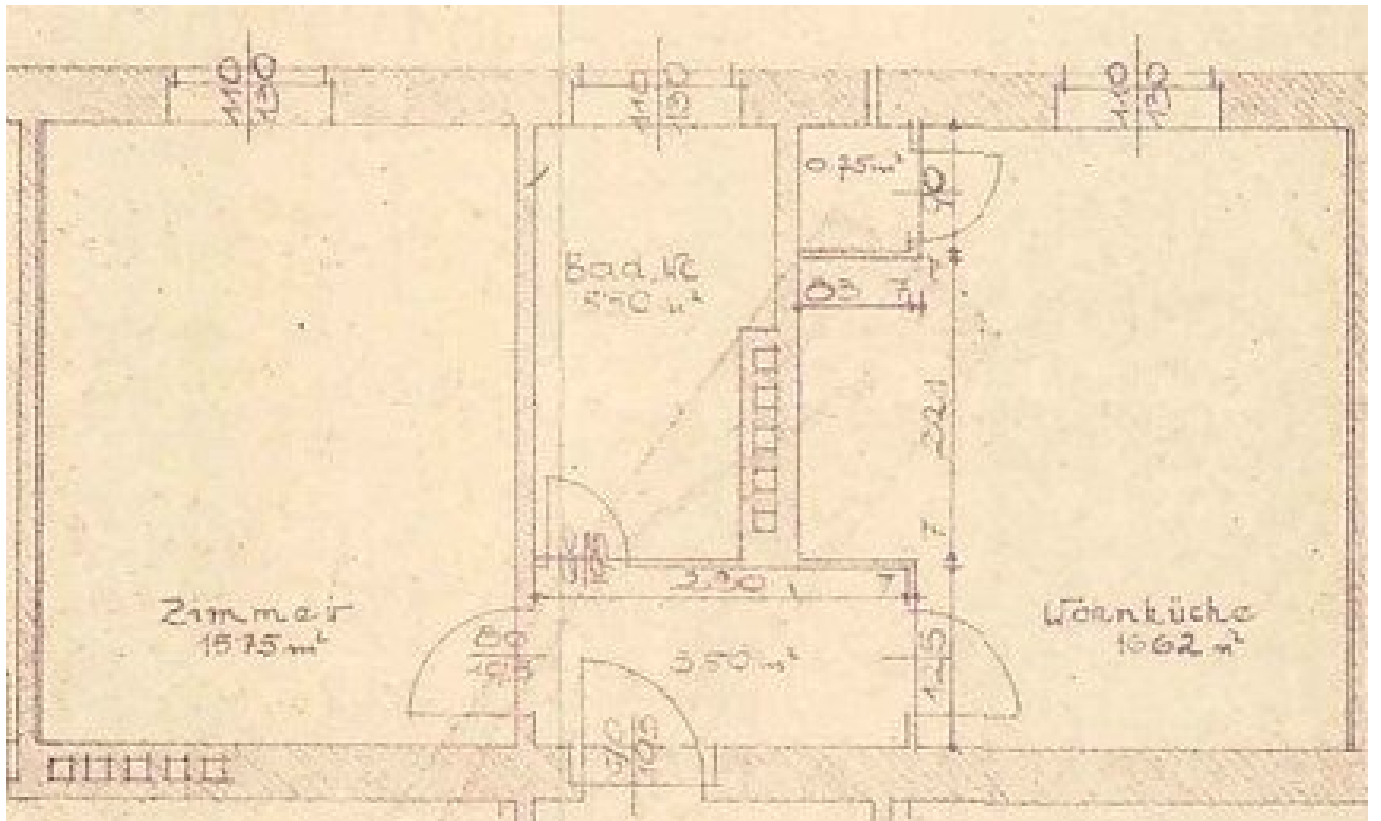
Triester Straße 40 / 3 / 1

1100 Wien

Gerne stehe ich Ihnen für weitere Informationen oder einen Besichtigungstermin zur Verfügung.







Objektbeschreibung

Eckdaten zur Wohnung

- Lebzelterbreite 25/2, 3390 Melk
- unbefristetes Mietverhältnis
- Kategorie B
- Vermietung ohne Kücheneinrichtung
- Die in der Anzeige gezeigten Bilder wurden vor der letzten Vermietung im Jahr 2024 aufgenommen. Sie dienen zur Orientierung und zeigen den Zustand der Wohnung vor der derzeitigen Nutzung. Unsere Hausverwaltung hat bis zur Weitervermietung keinen Zugang zur Wohnung, daher ist der tatsächliche Wohnungszustand nicht bekannt. Eine Besichtigung wird empfohlen, um den aktuellen Zustand der Wohnung kennenzulernen.

Sie haben Interesse an dieser Wohnung?

Schritt 1 | unverbindliche Anfrage

- Bei Interesse an dieser Wohnung verwenden Sie das **Anfrageformular** auf dieser Seite (**Anfrage/E-Mail senden**).
- *Anderweitige Anfragen (telefonisch, persönlich oder via E-Mail) sind nicht möglich und werden bei der Vergabe auch nicht berücksichtigt.*

Schritt 2 | Besichtigung

- Die Vergabe von **Besichtigungsmöglichkeiten** erfolgt ausschließlich in **chronologischer Reihenfolge** der schriftlichen Anfragen über das **Anfrageformular** auf dieser Seite.

- Sobald Sie an der Reihe sind, erhalten Sie **alle notwendigen Informationen via E-Mail**.
- *Wir bitten um Verständnis, dass eine Besichtigung bei hohen Anfragezahlen nicht garantiert werden kann.*

Infrastruktur / Entfernungen

Gesundheit

Arzt <250m

Apotheke <700m

Krankenhaus <1.050m

Kinder & Schulen

Kindergarten <575m

Schule <550m

Nahversorgung

Supermarkt <675m

Bäckerei <725m

Einkaufszentrum <775m

Sonstige

Bank <600m

Geldautomat <600m

Post <1.550m

Polizei <1.600m

Verkehr

Bus <75m

Autobahnanschluss <1.575m

Bahnhof <400m

Angaben Entfernung Luftlinie / Quelle: OpenStreetMap