

## **Mietwohnung in Zeltweg**



**Objektnummer: 8419/79**

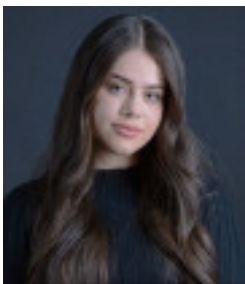
**Eine Immobilie von Realbüro Knitl GmbH**

## Zahlen, Daten, Fakten

<b>Art:</b>	Wohnung - Etage
<b>Land:</b>	Österreich
<b>PLZ/Ort:</b>	8740 Zeltweg
<b>Wohnfläche:</b>	55,00 m <sup>2</sup>
<b>Zimmer:</b>	3
<b>Bäder:</b>	1
<b>WC:</b>	1
<b>Heizwärmebedarf:</b>	B 47,20 kWh / m <sup>2</sup> * a
<b>Gesamtmiete</b>	500,00 €
<b>Kaltmiete (netto)</b>	376,81 €
<b>Kaltmiete</b>	454,55 €
<b>Betriebskosten:</b>	77,74 €
<b>USt.:</b>	45,45 €
<b>Provisionsangabe:</b>	

Gemäß Erstauftraggeberprinzip bezahlt der Abgeber die Provision.

## Ihr Ansprechpartner



**Ema Salkic-Hadzipasic**

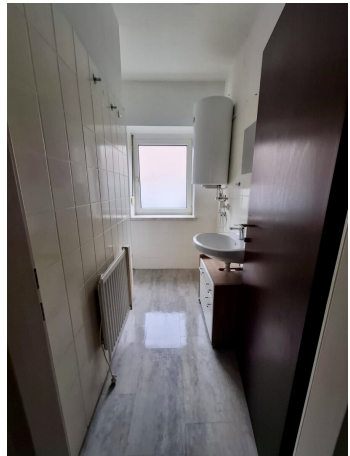
Realbüro Knitl GmbH  
Landstrasse 1  
8753 Fohnsdorf

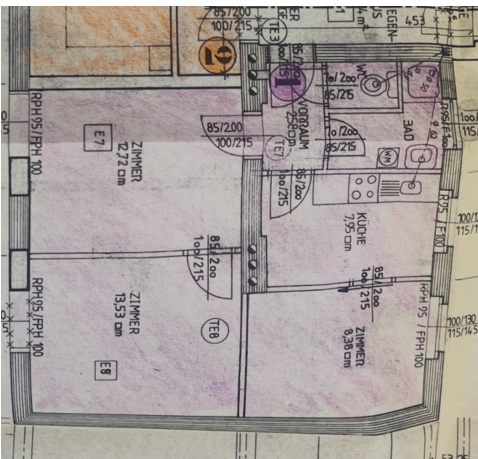
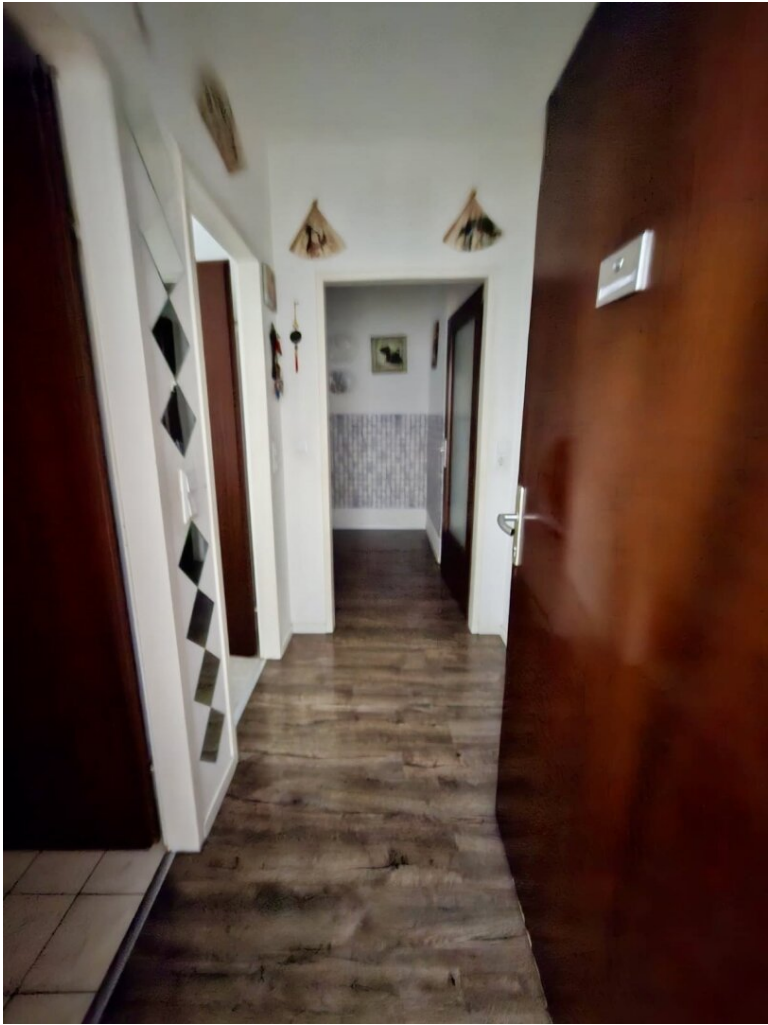
T 035732247  
H 06649160934





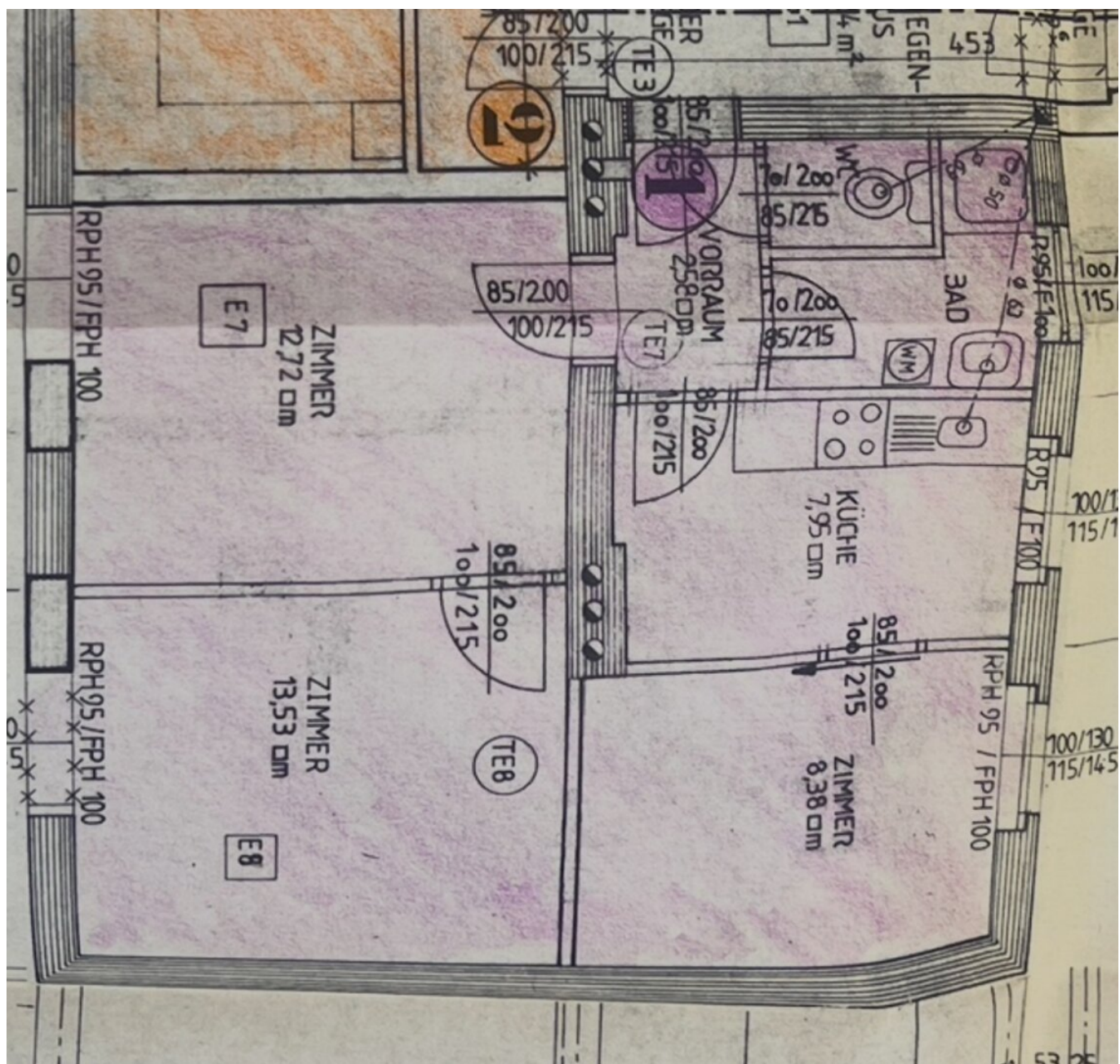
Kühlschrank  
Einbaufeld  
Geranfeld  
Dunstabzug  
Spüle













## Objektbeschreibung

Sie sind auf der Suche nach einer gemütlichen Wohnung in einer zentralen Lage? Dann sind Sie bei uns genau richtig! Wir präsentieren Ihnen eine Wohnung in der Stadt Zeltweg in der wunderschönen Steiermark.

Die Wohnung befindet sich im Erdgeschoß eines Mehrfamilienhauses und bietet Ihnen auf einer Fläche von ca. 55m<sup>2</sup> alles, was Sie für ein komfortables Wohnen benötigen. Sie gliedert sich in: Vorraum, WC, Badezimmer mit Dusche, Küche, 3 Zimmer. Der Mietpreis beträgt 500,00 € inklusive Betriebskosten.

Die Küche ist bereits mit einer Einbauküche ausgestattet, die keine Wünsche offen lässt. Hier können Sie Ihre kulinarischen Köstlichkeiten zubereiten und gemütliche Abende mit Familie und Freunden verbringen.

Ein Highlight der Wohnung ist die perfekte Verkehrsanbindung. Die Bushaltestelle ist nur wenige Gehminuten entfernt und der Bahnhof ist ebenfalls bequem zu Fuß zu erreichen. Somit sind Sie flexibel und können problemlos Ihre Ziele in der Umgebung erreichen.

Auch in der direkten Umgebung finden Sie alles, was Sie für den täglichen Bedarf benötigen. Eine Arztpraxis und eine Apotheke befinden sich in unmittelbarer Nähe und auch eine Schule und ein Kindergarten sind in nur wenigen Minuten erreichbar. Für Ihre Einkäufe stehen Ihnen ein Supermarkt, eine Bäckerei und ein Einkaufszentrum zur Verfügung.

Zeltweg ist eine charmante Stadt mit einer lebendigen Gemeinschaft und bietet eine Vielzahl von Freizeitaktivitäten. Die Nähe zu den Bergen und der wunderschönen Natur lädt zu ausgedehnten Spaziergängen, Wanderungen und Fahrradtouren ein. Auch kulturell hat Zeltweg einiges zu bieten, wie zum Beispiel das jährliche Stadtfest oder das bekannte Airpower-Event.

Überzeugen Sie sich selbst von dieser Wohnung und vereinbaren Sie noch heute einen Besichtigungstermin. Wir freuen uns auf Sie!

**Noch nichts gefunden? Wir informieren Sie über geeignete Immobilienangebote noch vor allen anderen.**

Legen Sie jetzt Ihren individuellen Suchagenten unter folgendem Link an. Wir schicken Ihnen passende Immobilien exklusiv vorab zu.

[Suchagent anlegen](https://realbuero-knidl.service.immo/registrieren/de) - <https://realbuero-knidl.service.immo/registrieren/de>

Wir weisen darauf hin, dass zwischen dem Vermittler und dem zu vermittelnden Dritten ein wirtschaftliches Naheverhältnis mit gesellschaftlicher Verflechtung besteht.



Der Immobilienmakler erklärt, dass er – entgegen dem in der Immobilienwirtschaft üblichen Geschäftsgebrauch des Doppelmaklers – einseitig nur für den Vermieter tätig ist.

## **Infrastruktur / Entfernungen**

### **Gesundheit**

Arzt <500m

Apotheke <500m

Krankenhaus <1.500m

### **Kinder & Schulen**

Schule <500m

Kindergarten <500m

### **Nahversorgung**

Supermarkt <500m

Bäckerei <500m

Einkaufszentrum <500m

### **Sonstige**

Bank <500m

Geldautomat <500m

Post <500m

Polizei <4.500m

### **Verkehr**

Bus <500m

Autobahnanschluss <3.000m

Bahnhof <500m

Flughafen <2.000m

Angaben Entfernung Luftlinie / Quelle: OpenStreetMap