

**Ihr optimaler Standort für die Physiotherapie oder
ähnliches: Neues modernes Therapiezentrum in
Frankenburg am Hausruck möglich –**

IHRE NEUE PHYSIO-PRAXIS!



ca. 26-325m²



1-4 Behandlungsräume



1 Terrasse



Kundenparkplätze



Frankenburg am Hausruck



Jürgen Haidinger
0662/231230

Objektnummer: 594

Eine Immobilie von cubic wohnbau + development GmbH

Zahlen, Daten, Fakten

Art:	Wohnung
Land:	Österreich
PLZ/Ort:	4873 Frankenburg am Hausruck
Baujahr:	2025
Zustand:	Erstbezug
Alter:	Neubau
Wohnfläche:	38,54 m ²
Zimmer:	1
Terrassen:	1
Heizwärmebedarf:	46,00 kWh / m ² * a
Gesamtenergieeffizienzfaktor:	0,59
Provisionsangabe:	

3 Bruttomonatsmieten zzgl. 20% USt.

Ihr Ansprechpartner



Jürgen Haidinger

cubic wohnbau + development GmbH
Siezenheimer Straße 36
5020 Salzburg

T +43 662 231 230

Gerne stehe ich Ihnen für weitere Informationen oder einen Besichtigungstermin zur Verfügung.

IHRE NEUE PHYSIO-PRAXIS!



ca. 26-325m²



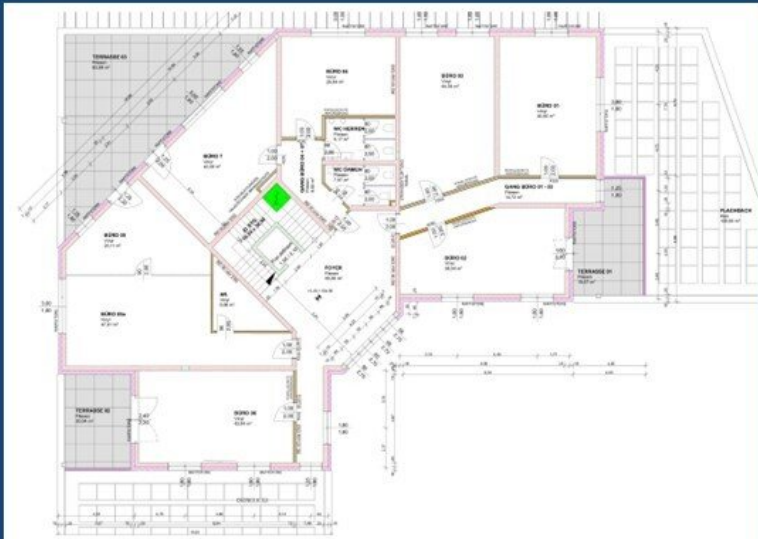
1-4 Behandlungsräume



1-3 Terrassen



Kundenparkplätze



Moderner Neubau



Flexible Raumkonzepte



Großzügige Terrassen



Glasfaseranbindung

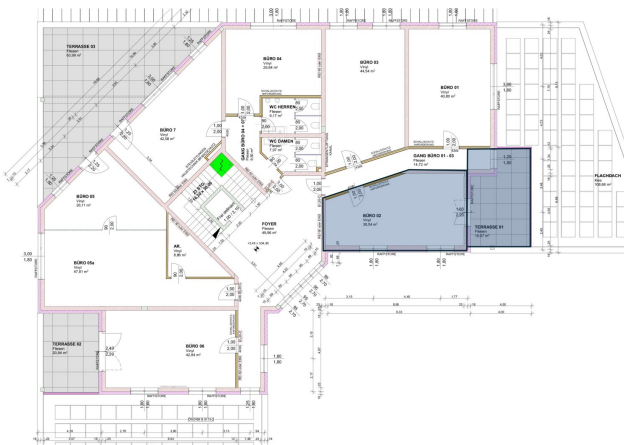


Verschiedene Branchen



cubic
immobilien

Jürgen Haidinger
0662/231230



Objektbeschreibung

In Frankenburg am Hausruck entsteht ein modernes neues Bürogebäude, das ideal als Therapiezentrum, für die Physiotherapie o.ä. geeignet ist. Die flexiblen Raumkonzepte ermöglichen Ihnen eine individuelle Gestaltung der Behandlungsräume – perfekt für Empfangsräume, Einzeltherapien, Patientengespräche oder Behandlungen.

Profitieren Sie von einer zentralen Lage und erstklassigen Ausstattungen, die es Ihnen ermöglichen, Ihre Praxis nach Ihren Vorstellungen zu realisieren. Ob Sie eine Einzelpraxis oder ein Team von Therapeuten leiten – hier finden Sie die idealen Räumlichkeiten für Ihre therapeutischen Angebote.

Nutzen Sie die Gelegenheit, in einem professionellen Umfeld zu arbeiten und Ihre Patienten in einer modernen, ansprechenden Atmosphäre zu empfangen. Kontaktieren Sie uns für umfassende Informationen zur individuellen Gestaltung und den vielfältigen Optionen dieses einzigartigen Projekts!

Raumaufteilung und Ausstattung: Mit einer großzügigen Gesamtfläche von über 26m²-325m² bietet dieses Gebäude ausreichend Platz, um Ihre individuellen Anforderungen zu erfüllen. Gern besprechen wir mit Ihnen Ihre spezifischen Wünsche und die unterschiedlichen Gestaltungsmöglichkeiten, die sowohl Ihren Patienten als auch Ihrem Praxisteam höchsten Komfort bieten können.

Die hochwertige Ausstattung erfüllt alle modernen Standards für Behandlungsräume, die Aufteilung könnte so gewählt werden:

- Ein großzügiger Empfangsbereich mit Lounge für Kunden
- Mehrere stilvolle Behandlungsräume, die sich optimal für Gesichts- und Körperbehandlungen, Maniküre und Pediküre sowie weitere kosmetische Dienstleistungen eignen
- Ein separater Bereich für Personal und Lagerung von Produkten
- Sanitäre Einrichtungen, inklusive eines barrierefreien WC
- Barrierefreier Zugang zu allen Etagen und Räumlichkeiten

Miete und Vertragskonditionen: Die Mietkonditionen und Vertragslaufzeiten sind flexibel und können an Ihre individuellen Bedürfnisse angepasst werden. Gern erstellen wir Ihnen ein maßgeschneidertes Angebot, das genau auf Ihre Anforderungen zugeschnitten ist.

Für weitere Informationen oder zur Vereinbarung eines persönlichen Beratungsgesprächs stehen wir Ihnen jederzeit zur Verfügung. Wir freuen uns darauf, Ihnen dieses attraktive Immobilienangebot näherzubringen!

Infrastruktur / Entfernungen

Gesundheit

Arzt <2.000m

Apotheke <2.500m

Klinik <8.500m

Kinder & Schulen

Schule <2.500m

Kindergarten <6.000m

Nahversorgung

Supermarkt <2.000m

Bäckerei <2.000m

Sonstige

Bank <2.500m

Geldautomat <2.500m

Post <1.000m

Polizei <2.500m

Verkehr

Bus <2.000m

Bahnhof <7.000m

Angaben Entfernung Luftlinie / Quelle: OpenStreetMap