

Aufgepasst: Familientraum mit 4 Schlafzimmer in zentraler Lage!



Objektnummer: 8086/148

Eine Immobilie von DAHEIM D.A. Immobilien GmbH

Zahlen, Daten, Fakten

Art:	Haus
Land:	Österreich
PLZ/Ort:	8570 Voitsberg
Wohnfläche:	124,00 m ²
Nutzfläche:	155,00 m ²
Zimmer:	4
Bäder:	2
WC:	2
Terrassen:	1
Stellplätze:	2
Heizkosten:	146,00 €
Provisionsangabe:	

3% des Kaufpreises zzgl. 20% USt.

Ihr Ansprechpartner



Dominic Nagele-Stolz

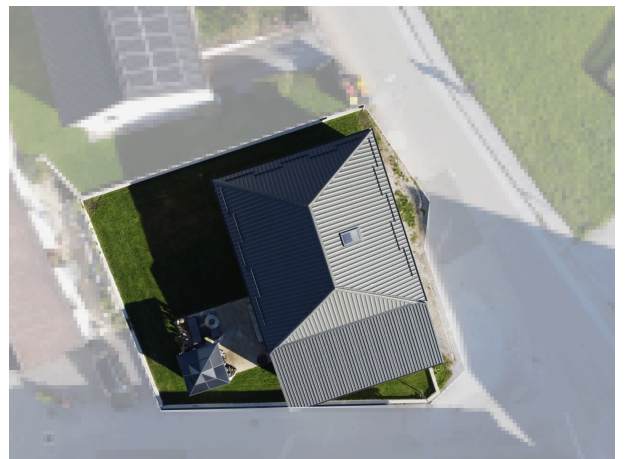
DAHEIM D.A. Immobilien GmbH
Baumbachplatz 1
9020 Klagenfurt am Wörthersee

T +43 664 149 50 97

Gerne stehe ich Ihnen für weitere Informationen oder einen Besichtigungstermin zur Verfügung.









Objektbeschreibung

Sie sind auf der Suche nach einem leistbaren Eigenheim mit niedrigen Betriebskosten? Dann ist

diese äußerst reizende Familienrarität das Objekt Ihrer Begierde! Verwirklichen Sie jetzt Ihren Traum vom Eigenheim mit viel Raum und Platz zu ihrer persönlichen Entfaltung!

Genießen Sie ein modernes Wohnerlebnis auf ca. 155m² Nutzfläche!

Highlight:

- ca. 155 m² Nutzfläche
- ca. 452 m² Grund
- Sehr gute Raumaufteilung
- Moderne Küche mit Zugang zur Terrasse
- 2 Badzimmer
- 4 Schlafzimmer
- 2 Abstellplätze
- Fußbodenheizung
- Niedrige Betriebskosten

Wenn Sie wollen, dass ihr Kind in einer vertrauten und naturverbundenen Umgebung aufwächst, dann ist dieses Objekt genau das richtige für Sie. Stellen Sie sich vor, wie Sie am Wochenende das Essen zubereiten und nebenbei ihrem Kind beim Fußballspielen im Garten zuschauen können. Am Nachmittag schlendern Sie über die Äcker und Wiesen und genießen die saubere NATURLUFT, die Sonne und die umliegende Landschaft.

Jetzt habe ich Ihr Interesse geweckt? Dann zögern Sie nicht und vereinbaren Sie am besten noch heute Ihren persönlichen Besichtigungstermin unter 0664/1495097.

Ich freue mich auf Ihren Anruf, Dominic Nagele - Stolz, **DAHEIM D.A. Immobilien GmbH**

Obige Angaben basieren auf Informationen der Eigentümer und sind ohne Gewähr.

Irrtum und Änderung vorbehalten.

Hinweis gemäß Energieausweisvorlagegesetz: Ein Energieausweis wurde vom Eigentümer bzw. Verkäufer, nach unserer Aufklärung über die generell geltende Vorlagepflicht, sowie Aufforderung zu seiner Erstellung noch nicht vorgelegt. Daher gilt zumindest eine dem Alter und der Art des Gebäudes entsprechende Gesamtenergieeffizienz als vereinbart. Wir übernehmen keinerlei Gewähr oder Haftung für die tatsächliche Energieeffizienz der angebotenen Immobilie.

Infrastruktur / Entfernungen

Gesundheit

Arzt <500m

Apotheke <500m

Klinik <3.500m

Krankenhaus <1.500m

Kinder & Schulen

Schule <500m
Kindergarten <500m

Nahversorgung

Supermarkt <500m
Bäckerei <500m
Einkaufszentrum <500m

Sonstige

Geldautomat <500m
Bank <500m
Post <500m
Polizei <500m

Verkehr

Bus <500m
Bahnhof <1.000m

Angaben Entfernung Luftlinie / Quelle: OpenStreetMap