

Rarität! Zwei Häuser auf einem Grundstück!



Objektnummer: 5768

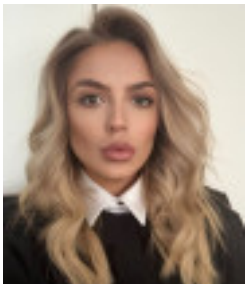
Eine Immobilie von Novel Real Immobilien GmbH

Zahlen, Daten, Fakten

Art:	Haus
Land:	Österreich
PLZ/Ort:	1230 Wien
Zustand:	Gepflegt
Wohnfläche:	253,22 m ²
Nutzfläche:	253,22 m ²
Zimmer:	9
Bäder:	5
WC:	5
Garten:	452,00 m ²
Heizwärmebedarf:	E 139,90 kWh / m ² * a
Gesamtenergieeffizienzfaktor:	C 1,65
Kaufpreis:	990.000,00 €
Provisionsangabe:	

3% des Kaufpreises zzgl. 20% USt.

Ihr Ansprechpartner

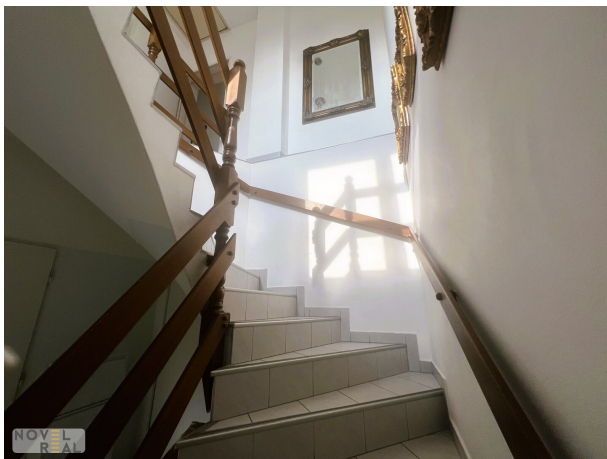


Vassilena Valkova

Novel Real Immobilien GmbH
Dorotheergasse 6-8/MZ/8-9
1010 Wien

T +43 1 361 40140
H +43 650 5870011

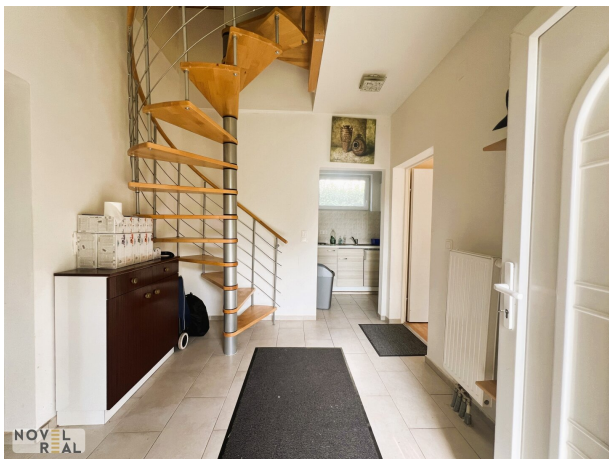


































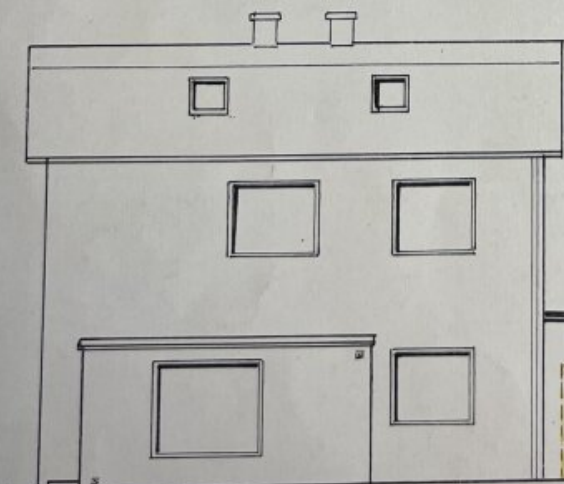
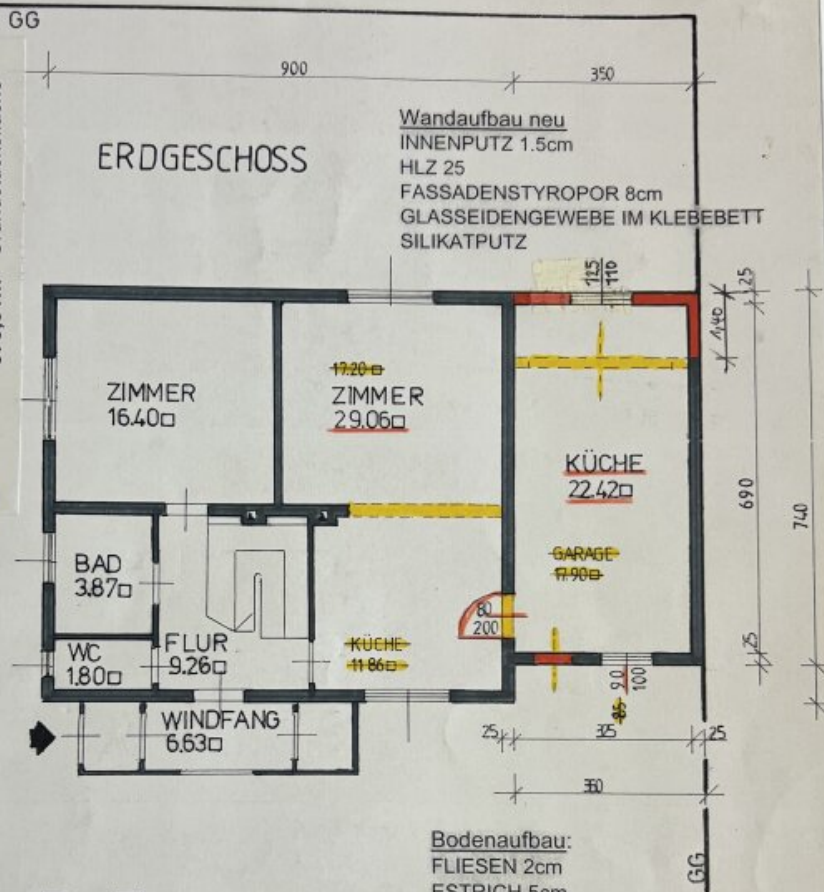




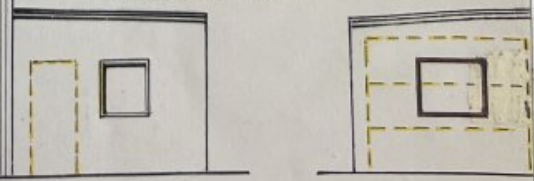
Bestand: 9,25x5,10 Neb.geb.
 9,00x8,00 Wohnhaus
 1,47x5,34 Windfang
 3,50x6,00 Garage bzw. Küche
 148,01m² verbaute Fläche
 3,50x1,40 Zubau Küche = 4,90m²
 152,91m² verbaute Fläche
 = 22,54% von
 678,31m² Grundstücksfläche

Neu:
Arbeitsplan

ERDGESCHOSS



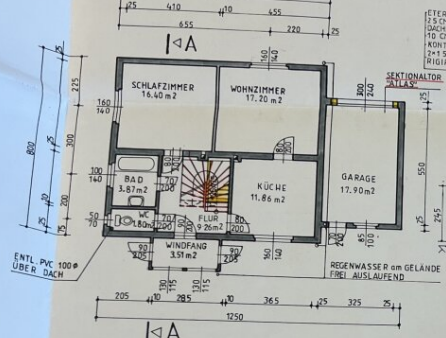
ANSICHT OST



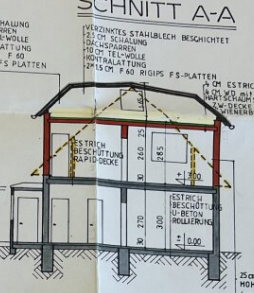
ANSICHT WEST



ERDGESCHOSS



SCHNITT A-A



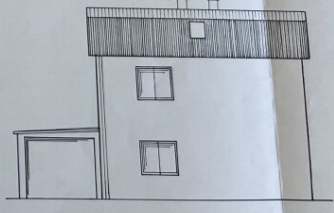
OST ANSICHT



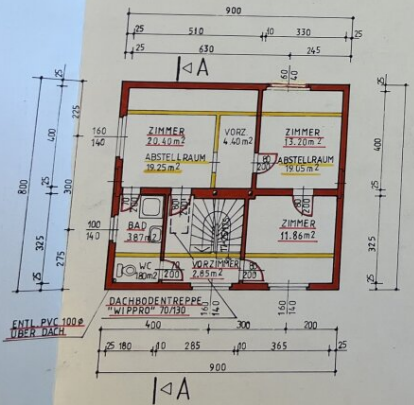
SÜD ANSICHT



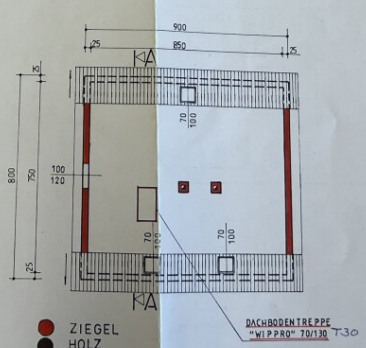
WEST ANSICHT



1. STOCK



DACHGESCHOSS



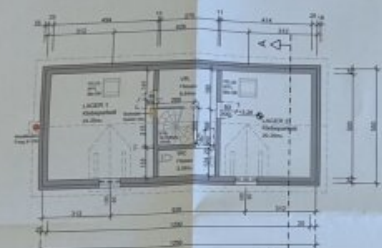
- ZIEGEL
- HOLZ
- BETON
- BESTAND
- ABBRUCH



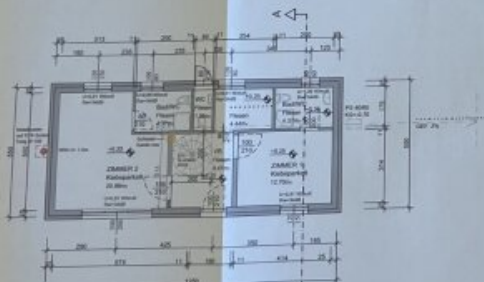
GS1 92/94 G
WOLF K
1050 Perg



ANSICHT VON OST (NEU) M 1:100



GRUNDRISS DG (NEU)



GRUNDRISS EG (NEU) M 1:100

Es wird benötigt, dass diese Angaben mit dem Baupraktischen Sachverständigen abgestimmt, insbesondere Dichte u. Type der Baustoffe!

D01 Dach
D01-1.17 Wwa:K
Dachdeckung
Lattung
Konterschattung
Lattung
Dachstuhl-Isolierung- und Unterdachstuhl
Vollholzdachstuhl
D00VER-NEULI KOMFORT Spezial für Vollholzdachstuhl
Fugendichte 20 - dichte
Lattung nach Sparrenabstand
Cepakontingente

W001 AUSSENWAND
A.1
U=0,164 Wwa:K

4,7 cm Baustoff-Erdwolle
14,0 cm Austereum EPS 2-Foam
23,0 cm Perimeter 1+1 (K20)

Z001 DECKE ÜBER EG
U=0,11 Wwa:K

Klebeputz
Erdwolle (Zement)
PE-Folie
SONER TANGU 33
Ziegel-Festbetondecke (1+1/2)
Impergip (Kalk-Zement)

800a BODEN ÜBER ERDREICH KERAM. BELAG
U=0,11 Wwa:K

33,0 cm Kalksand-
3,0 cm Unterboden
20,0 cm XPS mit Bodenkontakt
1,0 cm Abdeckung 3-lagig
20,0 cm Sandbetondecke
3,0 cm ISOVER TIPS Trittschalldämmplatte TDPS 25/30
3,0 cm Polyethylen-Folie
7,0 cm Estrich (Zement)
3,5 cm Klebefest
0,5 cm Keramikbelag

800b BODEN ÜBER ERDREICH MIT KLEBERFARB
U=0,11 Wwa:K

33,0 cm Kalksand-
3,0 cm Unterboden
20,0 cm XPS mit Bodenkontakt
1,0 cm Abdeckung 3-lagig
20,0 cm Sandbetondecke
3,0 cm ISOVER TIPS Trittschalldämmplatte TDPS 15/50
0,04 cm Polyethylen-Folie
7,0 cm Estrich (Zement)
0,5 cm Unterlage, Gummikontakt
1,0 cm Klebefest

Die Regenrinne wird an der Oberfläche zur Versickerung gebracht!



SCHNITT A-A (NEU) M 1:100



Objektbeschreibung

Objektbeschreibung:

Willkommen zu diesem einzigartigen Immobilienangebot! Dieses großzügige Grundstück bietet Ihnen die seltene Gelegenheit, gleich zwei charmante Häuser in einer ruhigen und idyllischen Lage zu erwerben. Ideal für Familien, Investoren oder als Mehrgenerationenhaus.

Grundstück:

Das Grundstück bietet ausreichend Platz für Garten, Spielbereiche oder sogar eine kleine Terrasse. Die Bäume und Sträucher sorgen für eine angenehme natürliche Atmosphäre und Privatsphäre.

Haus 1:

- Wohnfläche: ca. 141,62 m²

- Zimmer: 5

Raumaufteilung:

EG

29,06 m² helles Wohnzimmer zum Wohlfühlen

22,42 m² komplett eingerichtete großzügige Küche mit Sitzecke

16,40m² freundlich lichtdurchflutetes Schlafzimmer

3,87 m² Bad mit Dusche und Fenster

1,80 m² WC

9,26 m² Flur in alle Räume begehbar und für Ablagen geeignet

6,63 m² Windfang zur energetischen Optimierung

1. Stock

20,40 m² sehr helles Schlafzimmer mit Blick in den Garten

11,86 m²/10,20 m² - 2 gleichwertige Zimmer (zur Verwendung als Schlaf-/Kinder/-Arbeitszimmer)

2,85 m² Vorzimmer

3,87 m² Dusche mit WC und Fenster

Ausstattung

Das erste Haus besticht durch seine hellen Räume und die rustikale Ausstattung

Beim betreten des Hauses werden Sie von einem einladenden Eingangsbereich begrüßt, der als Windfang dient und den ersten gemütlichen Eindruck vermittelt und gleichzeitig zur energetischen Optimierung beiträgt. Das Erdgeschoß verfügt über ein geräumiges Wohnzimmer und bietet genügend Platz für ihre Möbel und Dekoration. Der Flur im Eingangsbereich verbindet alle Räume.

Die vollausgestattete Küche inklusive Sitzecke lädt zum reibungslosen Kocherlebnis für die ganze Familie ein.

Die weiteren Zimmer stehen zu Ihrer persönlichen Verwendung zur Verfügung, als Gästezimmer, Kinderzimmer oder Arbeitszimmer.

Bad und WC verfügen über Fenster für Ihren Komfort.

Der Garten oder die kleine Terrasse sind der perfekte Ort um im Freien zu entspannen. Mit reichlich Platz als Spielbereich für Ihre Kinder oder für Ihre Gartenparty. Insgesamt bietet das Haus alle Annehmlichkeiten zum Wohlfühlen und um sich angekommen zu fühlen.

Haus 2:

- Wohnfläche: ca. 111,6 m²

- Zimmer: 4

- Ausstattung: Das zweite Haus bietet ebenfalls eine komfortable Wohnatmosphäre mit

idyllischen Garten. Es eignet sich perfekt als Gästehaus oder für die Vermietung.

EG

20,96 m2 gemütliches Wohnzimmer

12,70 m2 gemütliche komplett eingerichtete Küche

4,37m2 Bad, WC mit Fenster

1,56 m2 WC für Gäste

8,47 m2 praktischer Vorraum

1.Stock

29,25 m2 Zimmer verwendbar als Schlafzimmer/Kinder oder Arbeitszimmer

24,25 m2 großes Zimmer für vielfältige individuelle Nutzung möglich

6,64 m2 Vorraum

3,59 m2 Bad/WC

Besonderheiten:

- Beide Häuser sind in einem gepflegten Zustand und können sofort bezogen werden.
- Die Möglichkeit zur Nutzung als Mehrgenerationenhaus oder zur Vermietung.
- Ausreichend Parkmöglichkeiten auf dem Grundstück.

Lage:

Das Grundstück befindet sich in einer ruhigen Wohngegend, umgeben von viel Grün und einer freundlichen Nachbarschaft. Einkaufsmöglichkeiten, Schulen und öffentliche Verkehrsanbindungen sind in wenigen Minuten erreichbar. Die Lage bietet sowohl Ruhe als auch eine gute Anbindung an die Stadt

Fazit:

Dieses Grundstück mit zwei Häusern bietet Ihnen zahlreiche Möglichkeiten zur individuellen Nutzung. Ob als Familienresidenz, Investitionsobjekt oder als Rückzugsort – hier sind Ihrer Fantasie keine Grenzen gesetzt. Vereinbaren Sie noch heute einen Besichtigungstermin.

Für die Vereinbarung eines Termins kontaktieren Sie Frau Vassilena Valkova telefonisch unter +43 650 58 70 011 oder per E-Mail: vv@novel-real.at.

Alle Angaben basieren allein auf Informationen, die uns von unserem Auftraggeber übermittelt wurden. Trotz aller Sorgfalt können wir für die Richtigkeit, Vollständigkeit und Aktualität dieser Angaben keine Gewähr übernehmen. Jegliche Weitergabe der übermittelten Daten an Dritte ist nicht gestattet. Der Maklervertrag kommt durch schriftliche Vereinbarung oder Inanspruchnahme unserer Maklertätigkeit zustande. Der Makler kann als Doppelmakler tätig werden. Sollte das von uns nachgewiesene Objekt bereits bekannt sein, teilen sie uns dies bitte unverzüglich mit.

Die Maklergebühr ist ausschließlich bei Zustandekommen eines gültigen Rechtsgeschäfts fällig. Es wird ausdrücklich auf die Nebenkostenübersicht hingewiesen. Bei den Visualisierungen und Abbildungen der Immobilie (insbesondere von Inneneinrichtungen) kann es sich um Symbolfotos bzw. fototechnisch optimierte Fotos handeln.

Hiermit weisen wir auf das Bestehen eines familiären und/oder wirtschaftlichen Naheverhältnisses zum Vermieter hin.

Wir weisen darauf hin, dass zwischen dem Vermittler und dem zu vermittelnden Dritten ein familiäres oder wirtschaftliches Naheverhältnis besteht.

Der Vermittler ist als Doppelmakler tätig.

Infrastruktur / Entfernungen

Gesundheit

Arzt <1.000m

Apotheke <1.000m

Klinik <2.000m
Krankenhaus <2.500m

Kinder & Schulen

Schule <500m
Kindergarten <500m
Universität <6.000m
Höhere Schule <5.500m

Nahversorgung

Supermarkt <500m
Bäckerei <1.000m
Einkaufszentrum <1.000m

Sonstige

Geldautomat <500m
Bank <1.000m
Post <1.500m
Polizei <1.500m

Verkehr

Bus <500m
U-Bahn <500m
Straßenbahn <3.500m
Bahnhof <1.000m
Autobahnanschluss <1.500m

Angaben Entfernung Luftlinie / Quelle: OpenStreetMap