

Studenten- oder Singlehit im Zentrum von ++ Leoben ++



Innenansicht

Objektnummer: 6349/488

Eine Immobilie von Böchzelt Immobilien GmbH

Zahlen, Daten, Fakten

Art:	Wohnung - Etage
Land:	Österreich
PLZ/Ort:	8700 Leoben
Möbliert:	Teil
Wohnfläche:	27,36 m ²
Gesamtfläche:	27,36 m ²
Zimmer:	1
Bäder:	1
Heizwärmebedarf:	C 92,10 kWh / m ² * a
Gesamtenergieeffizienzfaktor:	C 1,58
Gesamtmiete	288,05 €
Kaltmiete (netto)	204,23 €
Kaltmiete	237,27 €
Betriebskosten:	33,04 €
Heizkosten:	22,55 €
USt.:	28,23 €

Ihr Ansprechpartner

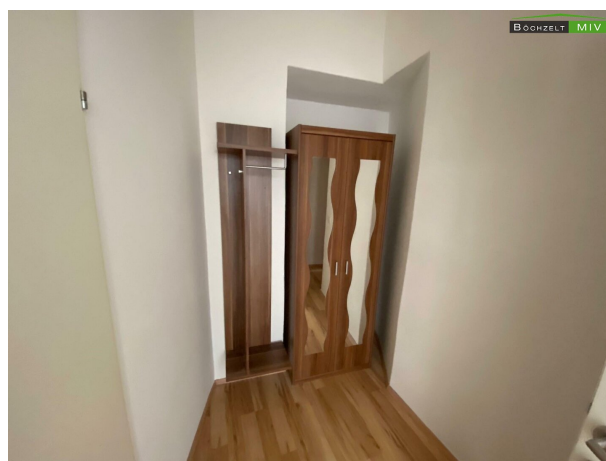
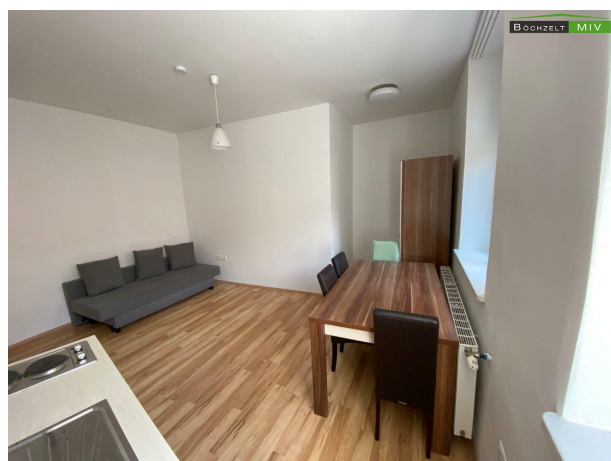


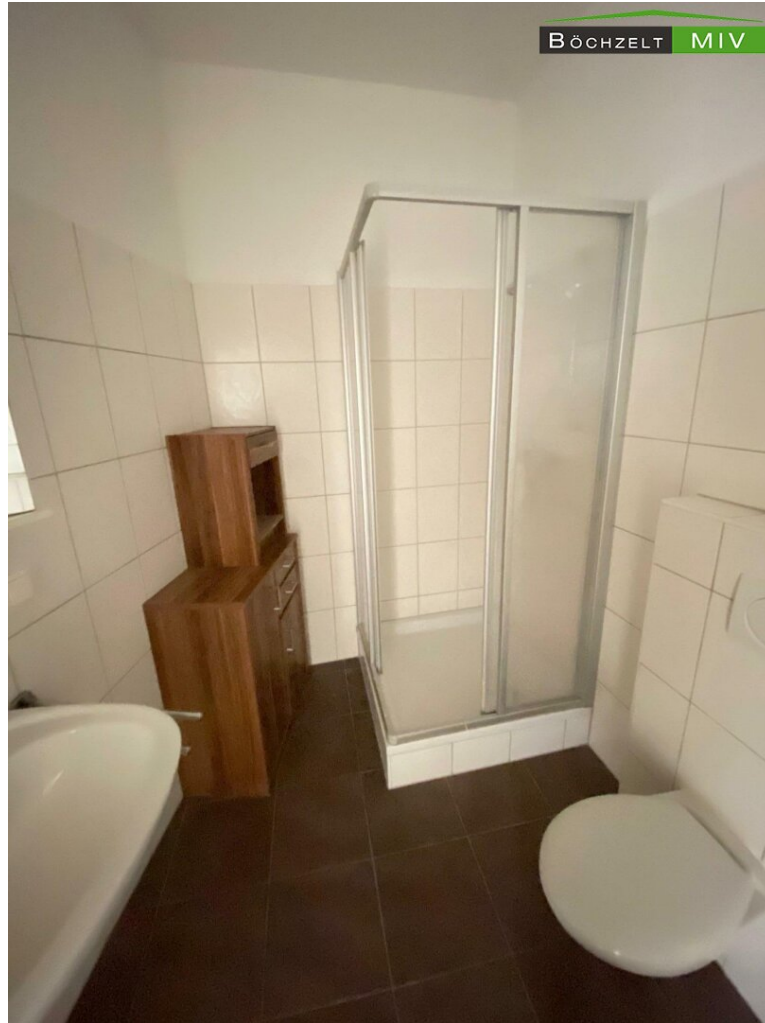
Böchzelt Immobilien GmbH

Böchzelt Immobilien GmbH
Kapuzinerplatz 5
8720 Knittelfeld

T +43(0)3512/ 82237

Gerne stehe ich Ihnen für weitere Informationen oder einen Besichtigungstermin zur Verfügung.





BÖCHZELT

MIV

WOHNEN & KOCHEN

Laminat
19.71 m²

BAD / WC

Fliesen
4.45 m²

DIELE

Laminat
3.20 m²

TOP 2

27,36 m²

Objektbeschreibung

Diese schöne Single- bzw. Studentenwohnung befindet sich in TOP-Lage in Leoben und ist ab 03/2026 verfügbar.

Die Wohnung wird zudem teilmöbliert vermietet und befindet sich in unmittelbarer Nähe der Universität.

Neben dem hellem Charme und der guten Ausstattung überzeugt die Single- bzw. Studentenwohnung vorallem durch die gute Lage in der Leobner Innenstadt: Fußläufig werden in kürzester Zeit alle wichtigen Orte in Leoben erreicht. Auch die Universität ist nur 5 Minuten entfernt!

Zögern Sie nicht und vereinbaren Sie gerne einen unverbindlichen Besichtigungstermin unter 03512/822 37!

Wir weisen darauf hin, dass zwischen dem Vermittler und dem zu vermittelnden Dritten ein familiäres oder wirtschaftliches Naheverhältnis besteht.

Infrastruktur / Entfernungen

Gesundheit

Arzt <500m

Apotheke <500m

Krankenhaus <1.000m

Kinder & Schulen

Schule <500m

Kindergarten <500m

Universität <500m

Höhere Schule <500m

Nahversorgung

Supermarkt <500m

Bäckerei <500m

Einkaufszentrum <500m

Sonstige

Bank <500m

Geldautomat <500m

Post <500m

Polizei <500m

Verkehr

Bus <500m

Autobahnanschluss <2.500m

Bahnhof <1.000m

Flughafen <10.000m

Angaben Entfernung Luftlinie / Quelle: OpenStreetMap