

Kleine Hobbylandwirtschaft mit 36.550 m² nahe Graz



Objektnummer: 7347/82

Eine Immobilie von Dr. Max Huber Realbüro- Graz - Hannes Huber Immobilien

Zahlen, Daten, Fakten

Art:	Land und Forstwirtschaft
Land:	Österreich
PLZ/Ort:	8302 Nestelbach bei Graz
Wohnfläche:	60,00 m ²
Kaufpreis:	295.000,00 €
Provisionsangabe:	

3% des Kaufpreises zzgl. 20% USt.

Ihr Ansprechpartner



Hannes Huber

Hannes Huber Immobilien Consulting GmbH
Prenterbach 3
8076 Vasoldsberg bei Graz

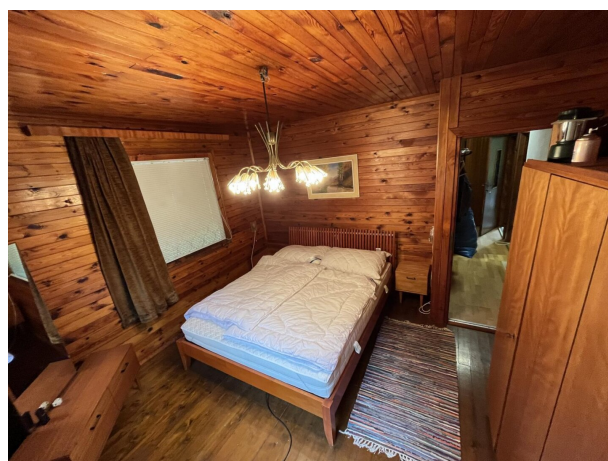
T 0664 423 8074
H 0664 423 8074

Gerne stehe ich Ihnen für weitere Informationen oder einen Besichtigungstermin zur Verfügung.

















Objektbeschreibung

Idyllische kleine Landwirtschaft mit Fischteichen in Nestelbach mit einer Gesamtfläche von 36.550 m²

Wald, Viehhalt (derzeit 15 Schafe, Enten, Gänse), Fischteiche (Schuppen-, Spiegel- und Amurkarpfen, Scheien),

1 Wohnhaus etc.

Weitere Angebote sowie nähere Informationen und Besichtigungstermine erhalten Sie bei Dr. Max Huber Realbüro Graz - Hannes Huber

www.immobilien.st, hannes.huber@dmh.co.at

[06644238074](tel:06644238074)

Noch nichts gefunden? Wir informieren Sie über geeignete Immobilienangebote noch vor allen anderen.

Legen Sie jetzt Ihren individuellen Suchagenten unter folgendem Link an. Wir schicken Ihnen passende Immobilien exklusiv vorab zu.

[Suchagent anlegen](#)

Hinweis gemäß Energieausweisvorlagegesetz: Ein Energieausweis wurde vom Eigentümer bzw. Verkäufer, nach unserer Aufklärung über die generell geltende Vorlagepflicht, sowie Aufforderung zu seiner Erstellung noch nicht vorgelegt. Daher gilt zumindest eine dem Alter und der Art des Gebäudes entsprechende Gesamtenergieeffizienz als vereinbart. Wir übernehmen keinerlei Gewähr oder Haftung für die tatsächliche Energieeffizienz der angebotenen Immobilie.

Der Vermittler ist als Doppelmakler tätig.

Infrastruktur / Entfernungen

Gesundheit

Arzt <1.500m

Apotheke <3.500m

Klinik <3.000m

Kinder & Schulen

Schule <1.500m

Kindergarten <1.500m

Universität <10.000m

Höhere Schule <8.000m

Nahversorgung

Supermarkt <2.500m

Bäckerei <7.000m

Sonstige

Geldautomat <7.000m

Bank <2.500m

Polizei <3.500m

Post <3.500m

Verkehr

Bus <500m

Autobahnanschluss <2.500m

Bahnhof <3.500m

Angaben Entfernung Luftlinie / Quelle: OpenStreetMap