


**Unbefristete und leistbare 4-Zimmer-Wohnung mit Loggia!  
1 Monat mietfrei!**



**Objektnummer: 5889/662000100**

**Eine Immobilie von BWS Gemeinnützige allgemeine Bau-, Wohn- und Siedlungsgenossenschaft registrierte Genossenschaft mit beschränkter Haftung**

## Zahlen, Daten, Fakten

Adresse	Kirchengasse 20
Art:	Wohnung
Land:	Österreich
PLZ/Ort:	8435 Wagna
Baujahr:	1987
Wohnfläche:	98,94 m <sup>2</sup>
Zimmer:	4,50
Heizwärmebedarf:	 99,50 kWh / m <sup>2</sup> * a
Gesamtmiete	969,05 €
Kaltemiete (netto)	562,13 €
Kaltemiete	880,95 €
Betriebskosten:	318,82 €
USt.:	88,10 €
Infos zu Preis:	

Die Miete ist gültig bis 30.6.2026.

### Provisionsangabe:

Provision bezahlt der Abgeber.

## Ihr Ansprechpartner

### BWSG Wohnungsvergabe Bundesländer

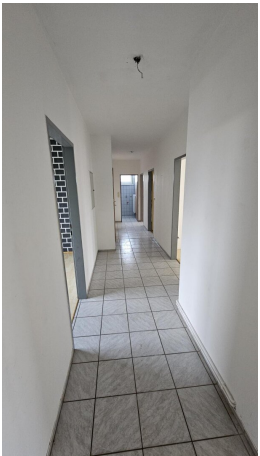
BWS Gemeinnützige allgemeine Bau-, Wohn- und Siedlungsgenossenschaft registrierte  
Genossenschaft mit beschränkter Haftung

Triester Straße 40 / 3 / 1

1100 Wien

Gerne stehe ich Ihnen für weitere Informationen oder einen Besichtigungstermin zur Verfügung.























# Objektbeschreibung

## Eckdaten zur Wohnung

- 8435 Wagna, Kirchengasse 20
- unbefristete 4-Zimmer-Wohnung mit Loggia
- Kategorie A
- Vermietung ohne Kücheneinrichtung
- gratis Stellplatz
- kleine Verbesserungsarbeiten in Wohnung selbst vornehmen und von 1 mietfreien Monat profitieren!

## Kontaktdaten für einen Besichtigungstermin

Nehmen Sie mit unserem Ansprechpartner gleich **direkt** Kontakt für einen **unverbindlichen** und **kostenlosen Besichtigungstermin** oder bei **Fragen** zu dieser Wohnung auf:

- **KDH Immobilien**

Simone UNGER-ULLMANN

0660 340 32 29



[simone@kaufdeinhaus.at](mailto:simone@kaufdeinhaus.at)

## **Infrastruktur / Entfernungen**

### **Gesundheit**

Arzt <175m

Apotheke <575m

Krankenhaus <425m

### **Kinder & Schulen**

Schule <400m

Kindergarten <1.725m

Höhere Schule <2.875m

### **Nahversorgung**

Supermarkt <500m

Bäckerei <2.325m

Einkaufszentrum <2.225m

### **Sonstige**

Bank <175m

Geldautomat <2.200m

Post <2.225m

Polizei <1.500m

### **Verkehr**

Bus <125m

Autobahnanschluss <4.275m

Bahnhof <1.775m

Angaben Entfernung Luftlinie / Quelle: OpenStreetMap