

**Charmante 1,5-Zimmer-Wohnung in Traumvilla in Weiz -  
AB SOFORT verfügbar**



**Objektnummer: 2958**

**Eine Immobilie von Immo Circle GesBR**

## Zahlen, Daten, Fakten

Adresse	Sandgasse
Art:	Wohnung
Land:	Österreich
PLZ/Ort:	8160 Weiz
Zustand:	Gepflegt
Alter:	Altbau
Nutzfläche:	51,47 m <sup>2</sup>
Zimmer:	1,50
Bäder:	1
WC:	1
Balkone:	1
Heizwärmebedarf:	90,00 kWh / m <sup>2</sup> * a
Gesamtmiete	626,77 €
Kaltmiete (netto)	365,00 €
Kaltmiete	465,00 €
Betriebskosten:	100,00 €
Heizkosten:	96,06 €
USt.:	65,71 €
Provisionsangabe:	

Gemäß Erstauftraggeberprinzip bezahlt der Abgeber die Provision.

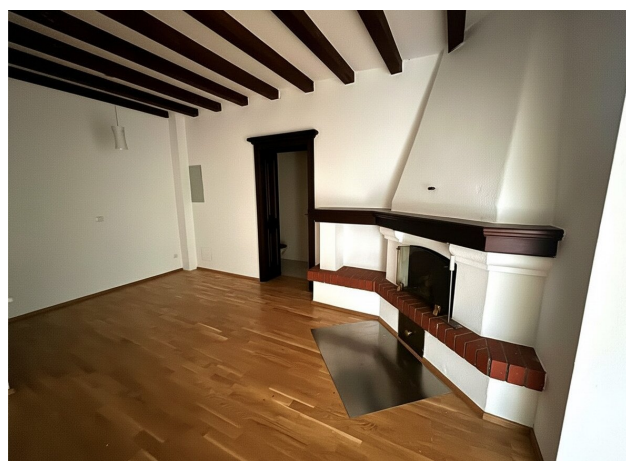
## Ihr Ansprechpartner

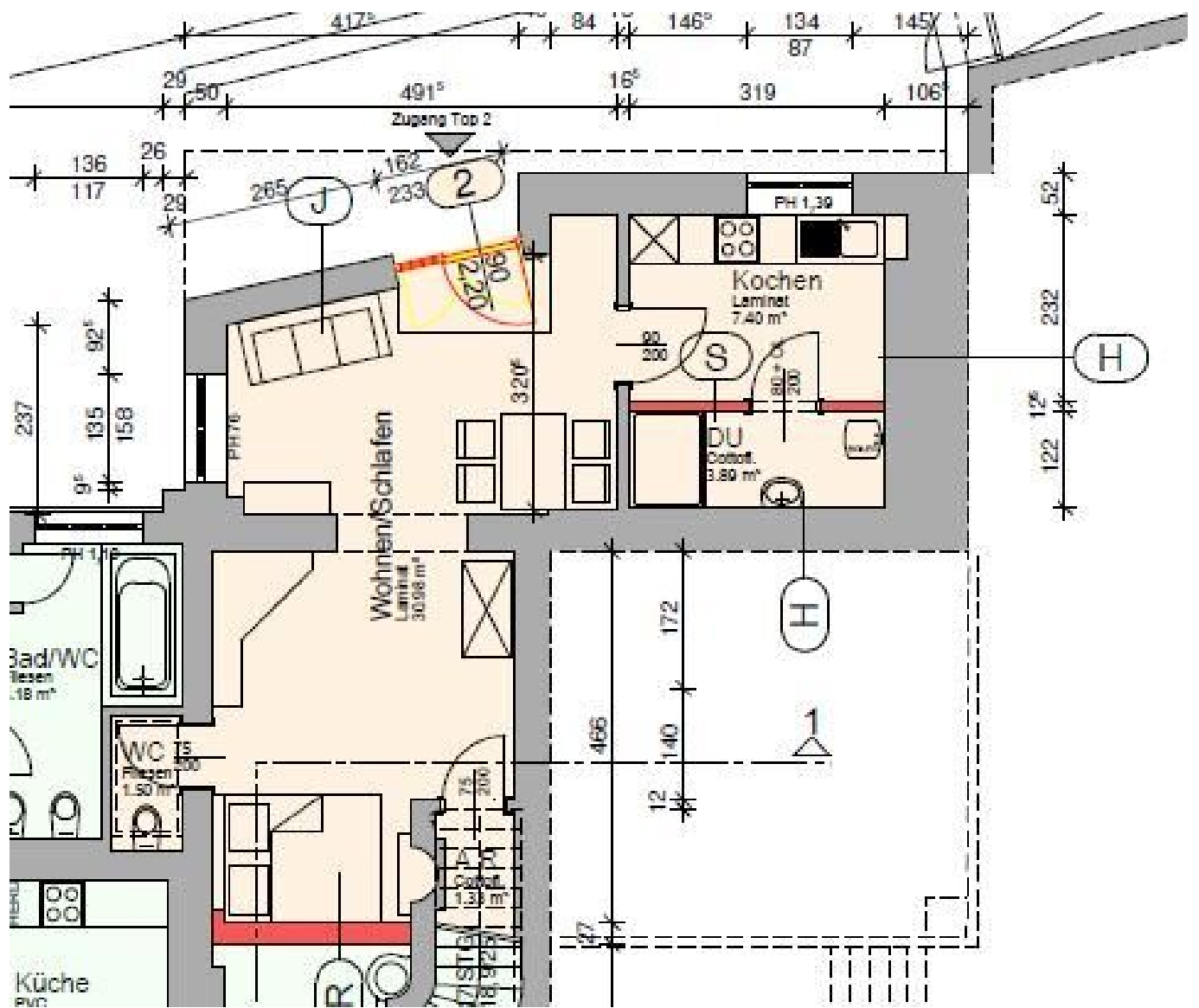


**Anna Baranova**

Immo Circle GesBR







## Objektbeschreibung

Diese charmante **1,5-Zimmer-Wohnung mit ca. 51 m<sup>2</sup>** Wohnfläche befindet sich in einer wunderschönen Villa in Weiz. Sie besticht durch ihre ideale Raumaufteilung und bietet einen komfortablen Wohnbereich in stilvollem Ambiente.

Die Wohnung besteht aus:

- einem geräumigen Vorraum
- einer separaten Küche
- einem Wohn- und Schlafbereich
- einem Badezimmer
- einem separaten WC
- einem praktischen Abstellraum

Ein Parkplatz steht direkt vor dem Hauseingang zur Verfügung.

Mitbenutzung der Terrasse und ein Hochbeet möglich.

Diese Wohnung eignet sich perfekt für Singles oder Paare, die Wert auf stilvolles Wohnen in ruhiger Lage legen.

**Wir konnten Ihr Interesse wecken?** *Gerne vereinbaren wir einen Termin vor Ort, um mit Ihnen die Wohnung zu besichtigen und Ihnen weitere Details zu erzählen.*

Wir weisen darauf hin, dass zwischen dem Vermittler und dem zu vermittelnden Dritten ein familiäres oder wirtschaftliches Naheverhältnis besteht.

Der Immobilienmakler erklärt, dass er – entgegen dem in der Immobilienwirtschaft üblichen

Geschäftsgebrauch des Doppelmaklers – einseitig nur für den Vermieter tätig ist.

## **Infrastruktur / Entfernungen**

### **Gesundheit**

Arzt <750m

Apotheke <1.000m

Krankenhaus <1.750m

### **Kinder & Schulen**

Schule <250m

Kindergarten <750m

### **Nahversorgung**

Supermarkt <500m

Bäckerei <750m

Einkaufszentrum <1.000m

### **Sonstige**

Bank <750m

Geldautomat <750m

Post <1.000m

Polizei <1.250m

### **Verkehr**

Bus <500m

Bahnhof <500m

Flughafen <7.000m

Angaben Entfernung Luftlinie / Quelle: OpenStreetMap