

Helle 2-Zimme Wohnung



Objektnummer: 5510/227

Eine Immobilie von IMMO-EXPERT IMMOBILIEN GmbH & Co KG

Zahlen, Daten, Fakten

Adresse	Krippstraße 23
Art:	Wohnung
Land:	Österreich
PLZ/Ort:	6067 Absam
Baujahr:	2025
Zustand:	Erstbezug
Alter:	Neubau
Wohnfläche:	44,55 m ²
Bäder:	1
WC:	1
Balkone:	1
Keller:	2,95 m ²
Heizwärmebedarf:	B 39,00 kWh / m ² * a
Gesamtenergieeffizienzfaktor:	A 0,72
Kaufpreis:	329.500,00 €
Infos zu Preis:	

Preis Carport 18.000€

Provisionsangabe:

3% des Kaufpreises zzgl. 20% USt.

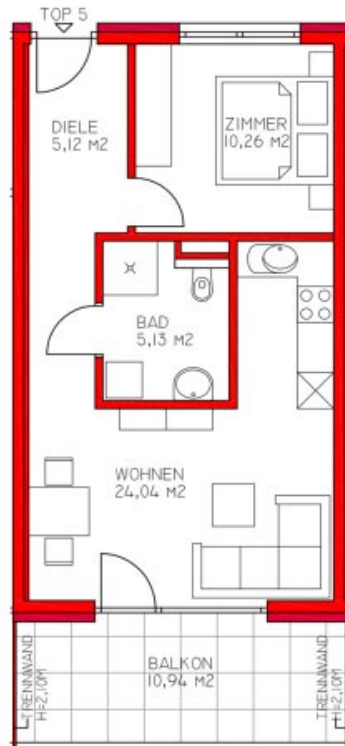
Ihr Ansprechpartner



Philipp Gritsch

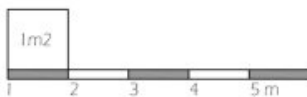


PROJEKT: ABSAM-KRIPPSTRASSE
 TOP 5

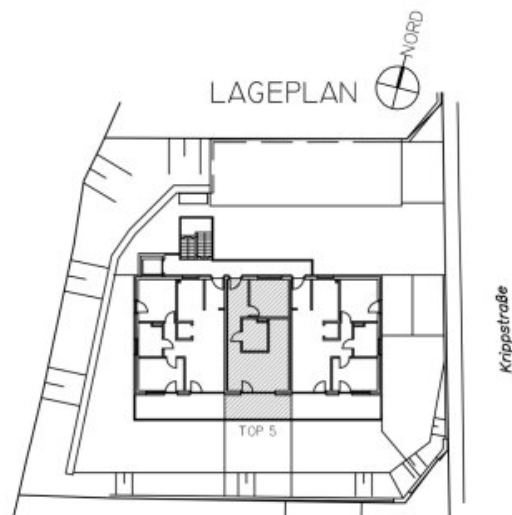


OBERGESCHOSS
 2 ZI.-WOHNUNG

WOHNFLÄCHE:.....	44,55 M2
BALKONFLÄCHE:.....	10,94 M2
KELLERABTEIL KA 5.....	2,95 M2
GESAMTFLÄCHE:.....	58,44 M2



Einrichtungsvorschlag Maßstab = ca. 1/100.
 Möblierung im Preis nicht enthalten.
 Für Möblierung Naturmaße nehmen.
 Flächenangaben beziehen sich auf Rohbau-
 maße ohne Wandverputz und Verfließungen.



pmi

föger[©]
Willkommen daheim

PMI
Absam, Krippstrasse
Top 05

**WILLKOMMEN
TRAUMKÜCHE**



[pmi-immobilien.at](https://www.pmi-immobilien.at)



[foeger.at](https://www.foeger.at)

DEIN föger - PARTNER FÜR DIESES PROJEKT

Ing. Martina Spielmann
05262 6905 325
m.spielmann@foeger.at
Stand: 04.02.2025



**WENN
KÜCHENTRÄUME
WAHR WERDEN.**

Dann ist es
PMI & föger.

pmi

föger Willkommen daheim ©

PMI
Absam Krippstrasse
Top 05



Ing. Martina Spielmann
05262 6905 325
m.spielmann@foeger.at



PMI | Absam, Krippstrasse | Top 05

DAS KÖNNTE DEINE TRAUMKÜCHE SEIN.



Ing. Martina Spielmann, 05262 6905 325, m.spielmann@foeger.at

foeger.at   [pmi-immobilien.at](https://www.pmi-immobilien.at)

pmi
föger



PMI | Absam, Krippstrasse | Top 05

DAS KÖNNTE DEINE TRAUMKÜCHE SEIN.



Ing. Martina Spielmann, 05262 6905 325, m.spielmann@foeger.at

foeger.at
foeger.at
pmi-immobilien.at



DEIN VORTEILSANGEBOT

Herzliche Gratulation zu eurem neuen Zuhause. Traumküche inklusive!

Kostenlos und nach euren Wünschen und Vorstellungen geplant. Umplanen? Kein Problem. Anderes Kochfeld, andere Farbe, anderes Design, andere Marke - alles kein Problem. Ich freue mich auf euren Besuch im Möbelhaus - ihr werdet begeistert sein!



- Backofen
- Geschirrspüler
- Kochfeld
- Dunstabzug



Liebherr Kühl-Gefrierkombi sorgt dafür, dass sich alle Lebensmittel pudelwohl fühlen.

DEIN FÖGER VORTEILSPREIS

€ 10.900,-

(je nach Ausstattung/inkl. Lieferung und Montage)
Markierte Farben ohne Aufpreis!

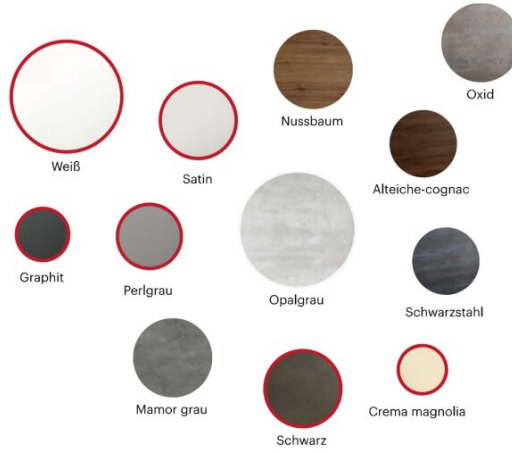


LASS UNS REDEN.

Wir könnten doch einfach gleich einen Termin für ein Kennenlerngespräch vereinbaren.

Bring bitte etwas Zeit mit. Ich werde viele Fragen stellen, um all deine Wünsche ganz genau zu kennen. Über dein Budget reden wir dann natürlich auch. Keine Angst, bei unserer Auswahl gibt es für jeden die passende Küche. So erfüllen wir gemeinsam deine Küchenträume, versprochen!

Ing. Martina Spielmann
05262 6905 325, m.spielmann@foeger.at



OBERFLÄCHLICH BETRACHTET, SETZEN WIR DEINEM GESCHMACK KEINE GRENZE:

So wie beim Kochen ist auch bei der Planung deiner Küche alles eine Frage der Zutaten. Wir planen deine Küche individuell in deinem Stil und perfekt auf deine Bedürfnisse zugeschnitten. Dabei kommt es natürlich auf die inneren Werte an, aber auch oberflächlich muss deine Küche überzeugen.

Wie schön, dass beides geht!



Objektbeschreibung

Ein zeitgemäßes Projekt, welches perfektes Wohnen im unmittelbaren Nahbereich der Stadt Hall in Tirol mit sich bringt. 8 Wohneinheiten mit südlicher Ausrichtung und guter Besonnung entstehen in dieser beliebten Wohngemeinde.

Qualitativ hochwertige Ausführungen, sowie großzügige Terrassen und Balkone gewährleisten ein großartiges Wohngefühl. Eine zeitgemäße Haustechnik auf dem neuesten Stand der Technik, die Beheizung komfortabel mittels Fußbodenheizung und Wärmeversorgung durch die HallAG mittels Fernwärme, sicher und verlässlich, runden das Angebot ab.

Ein Personenlift ermöglicht komfortables und barrierefreies Erreichen aller Bereiche. Eine echte Gelegenheit in Absam, der letzte Ort der bekannten MARTADÖRFER.

Der Baubeginn ist für das Jahr 2025 fixiert.

Aktuell können Sie sich gerne Ihre neue Eigentumswohnung sichern.

Nähere Informationen im Expose

Wir weisen darauf hin, dass zwischen dem Vermittler und dem zu vermittelnden Dritten ein familiäres oder wirtschaftliches Naheverhältnis besteht.

Der Vermittler ist als Doppelmakler tätig.

Infrastruktur / Entfernungen

Gesundheit

Arzt <375m

Apotheke <400m

Klinik <1.150m

Krankenhaus <1.125m

Kinder & Schulen

Schule <425m

Kindergarten <600m
Universität <1.300m
Höhere Schule <6.425m

Nahversorgung

Supermarkt <700m
Bäckerei <350m
Einkaufszentrum <4.475m

Sonstige

Bank <375m
Geldautomat <1.000m
Polizei <1.075m
Post <1.075m

Verkehr

Bus <150m
Straßenbahn <4.000m
Autobahnanschluss <1.925m
Bahnhof <1.725m

Angaben Entfernung Luftlinie / Quelle: OpenStreetMap