

## **Glemm by AvenidA - Blick auf die Weltcupstrecke 2025!**



**Objektnummer: 104**

**Eine Immobilie von Alpin.immo**

## Zahlen, Daten, Fakten

|                                      |                                  |
|--------------------------------------|----------------------------------|
| <b>Art:</b>                          | Zinshaus Renditeobjekt           |
| <b>Land:</b>                         | Österreich                       |
| <b>PLZ/Ort:</b>                      | 5754 Hinterglemm                 |
| <b>Nutzfläche:</b>                   | 75,20 m <sup>2</sup>             |
| <b>Zimmer:</b>                       | 3                                |
| <b>Bäder:</b>                        | 2                                |
| <b>WC:</b>                           | 2                                |
| <b>Balkone:</b>                      | 2                                |
| <b>Heizwärmebedarf:</b>              | B 16,00 kWh / m <sup>2</sup> * a |
| <b>Gesamtenergieeffizienzfaktor:</b> | A 0,77                           |
| <b>Kaufpreis:</b>                    | 810.000,00 €                     |

## Ihr Ansprechpartner

**Kathrin Feltrin**

Alpin.immo  
Hart van Brabantlaan 500  
5038 JA Tillburg

T +43 664 104 3959

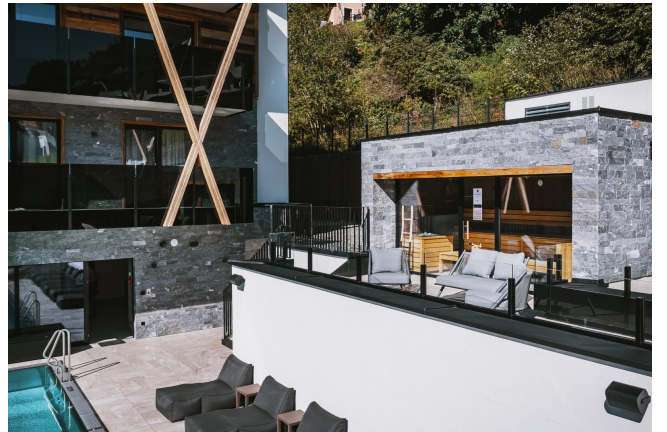
Gerne stehe ich Ihnen für weitere Informationen oder einen Besichtigungstermin zur Verfügung.









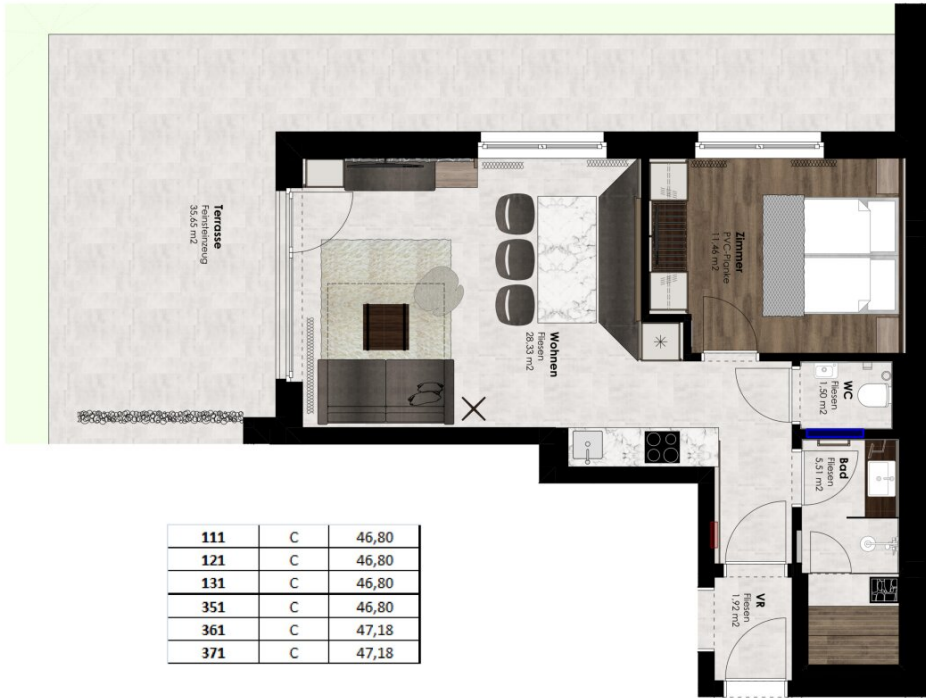












|     |   |       |
|-----|---|-------|
| 111 | C | 46,80 |
| 121 | C | 46,80 |
| 131 | C | 46,80 |
| 351 | C | 46,80 |
| 361 | C | 47,18 |
| 371 | C | 47,18 |

Z:\CAD-Projekte\_Arch\CS\13-2017\118\_Gebäude\118\_Gebäude\118\_Gebäude.dwg

**MAB** Architektur  
Projektmanagement

Kopfstrolche 1  
5710 Kappeln  
Tel. 06547 - 87 87 0  
Fax 06547 - 87 87 4  
www.mab.at  
office@mab.at

PROJEKT: 1718 gez.: Cs  
DATUM: Jänner 2020

Plan - Nr.: 14  
Maßstab: 1:50

BEREICH:  
ZEICHN.: Typ C





|     |   |       |
|-----|---|-------|
| 112 | B | 26,48 |
| 122 | B | 26,58 |
| 132 | B | 26,48 |
| 242 | B | 26,37 |
| 243 | B | 26,47 |
| 352 | B | 26,48 |
| 362 | B | 26,48 |
| 372 | B | 26,48 |

T:\CDO-Projekte\_Arch\CS01\1718\1718\_Gesamt by Awerolds - Weitergeplant\04\_Vorbereitung\VERBAUF\_Plan.dwg

**MAB** Architektur  
Projektmanagement

Kopfstrolche 1  
5710 Kapsch  
Tel. 06547 - 87 87 0  
Fax 06547 - 87 87 4  
www.mab.at  
office@mab.at

PROJEKT: 1718 gez.: CS  
DATUM: Jänner 2020

Plan - Nr.: 09  
Maßstab: 1:50

BEREICH:  
ZEICHN.: Typ B

# Objektbeschreibung

## Glemm by AvenidA

Das neue Vier-Stern Superior Resort GLEMM by AvenidA verspricht Luxus, Komfort und einen atemberaubenden Panoramablick mitten im Salzburgerland. Das Haus trumpft mit voll ausgestatteten Apartments zum Wohlfühlen, einem klassischen Restaurant sowie einem Seminarraum auf. On top gibt es einen traumhaften Wellnessbereich mit Saunen, beheiztem Außenpool und Ruhebereich, der Entspannung pur verspricht. Die einzigartige Lage mitten in den Bergen begeistert alle Sport- und Naturliebhaber, welche von unzähligen Pistenkilometern, Wanderwegen sowie Bike-Trails zum Auspowern, Energie tanken und genießen, profitieren. GLEMM ist einzigartig – einzigartig besonders!

Egal ob Sommer oder Winter – die Region Saalbach Hinterglemm hat unglaublich viel zu bieten! Auf 1.003 Metern über dem Meeresspiegel gelegen, geprägt von der traumhaften Natur und der imposanten Bergwelt.

Die Einheit wird vollausgestattet/vollmöbliert übergeben.

Der Verkaufspreis versteht sich netto zuzüglich 20% Mehrwertsteuer. Die Mehrwertsteuer wird bei gewerblichen Vermietungen als Vorsteuer entsprechend berücksichtigt.

### Infrastruktur / Entfernungen

#### Gesundheit

Arzt <1.000m

Apotheke <1.000m

#### Nahversorgung

Supermarkt <1.000m

#### Sonstige

Bank <1.500m

Geldautomat <4.000m

Post <1.000m

Polizei <4.500m

#### Verkehr

Bus <500m

Angaben Entfernung Luftlinie / Quelle: OpenStreetMap