

Moderne Reihenhausanlage mit Garten in Tainach



Objektnummer: 2018

Eine Immobilie von VB Realitäten Gesellschaft m.b.H.

Zahlen, Daten, Fakten

Art:	Haus - Reihenhaus
Land:	Österreich
PLZ/Ort:	9121 Tainach
Baujahr:	2025
Zustand:	Erstbezug
Alter:	Neubau
Wohnfläche:	69,00 m ²
Bäder:	1
Terrassen:	1
Stellplätze:	1
Garten:	100,00 m ²
Heizwärmebedarf:	B 70,00 kWh / m ² * a
Gesamtenergieeffizienzfaktor:	A+ 0,62
Kaufpreis:	267.647,00 €
Provisionsangabe:	

3% des Kaufpreises zzgl. 20% USt.

Ihr Ansprechpartner



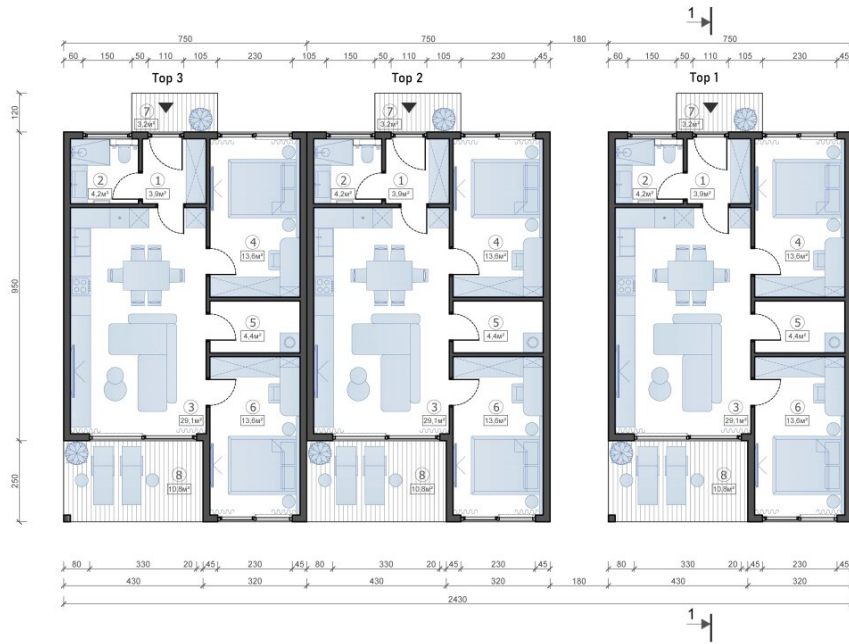
Winfried Scharler

VB Realitäten Gesellschaft m.b.H.
Pernhartgasse 7
9201 Klagenfurt

H +43 650 4152720





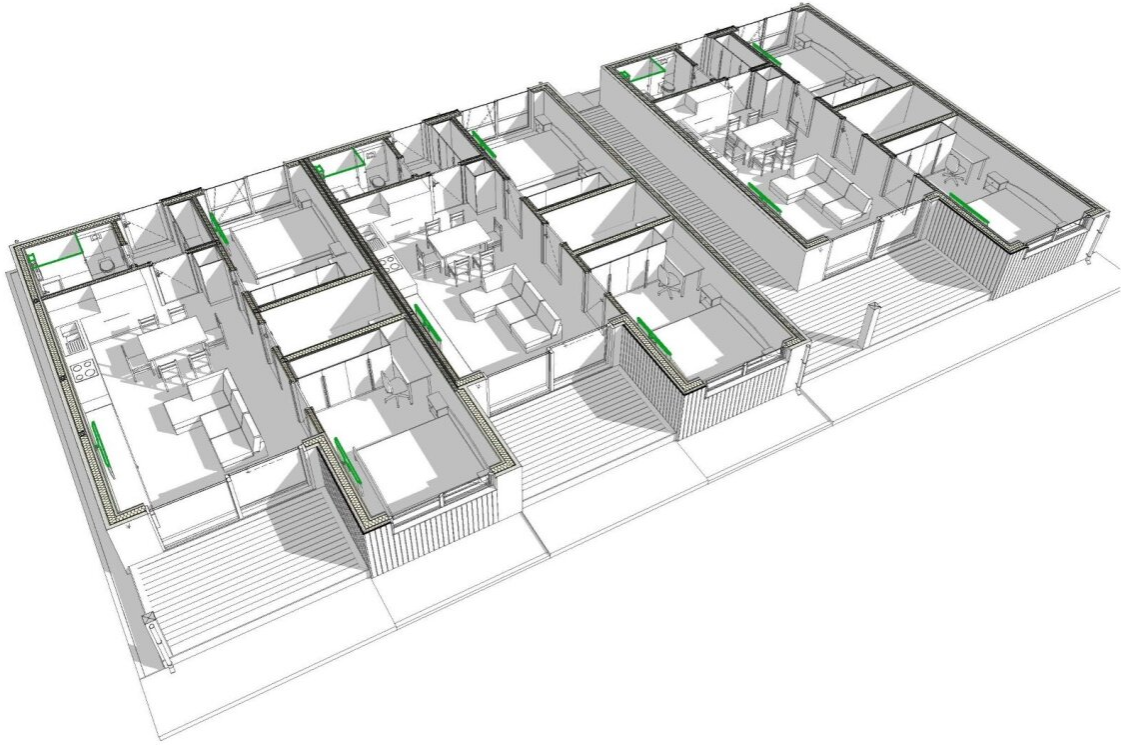


Hausaufteilung, M 1:100 (A-3)

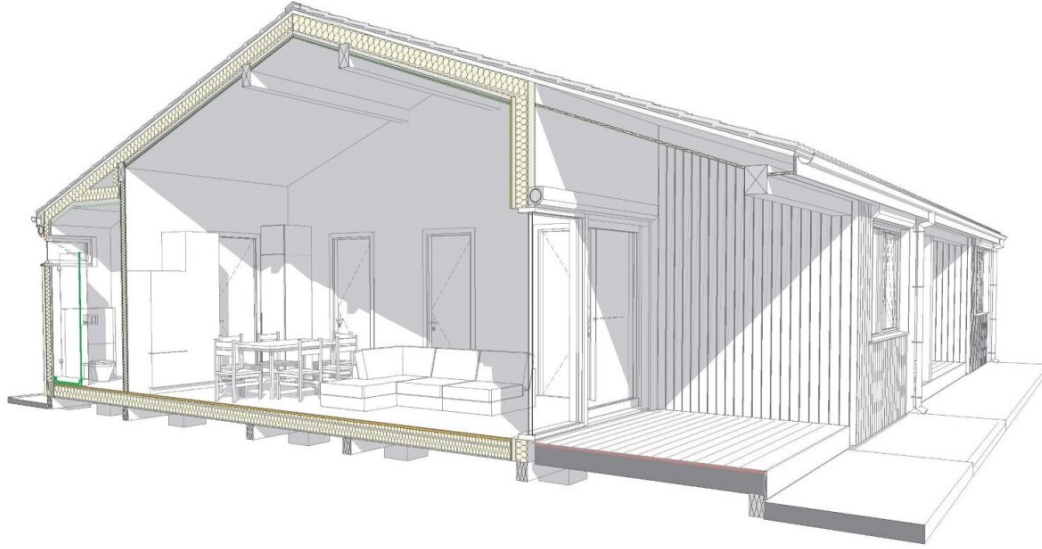
Erläuterung der Prämissen

Nr	Raumname	Quadrat, m²
1	Flur	3,9
2	WC	4,2
3	Essen/Wohnen	29,1
4	Zimmer 1	13,6
5	Abstell	4,4
6	Zimmer 2	13,6
7	Veranda 50%	1,6
8	Terrasse 50%	5,4
Gesamtfläche		75,8

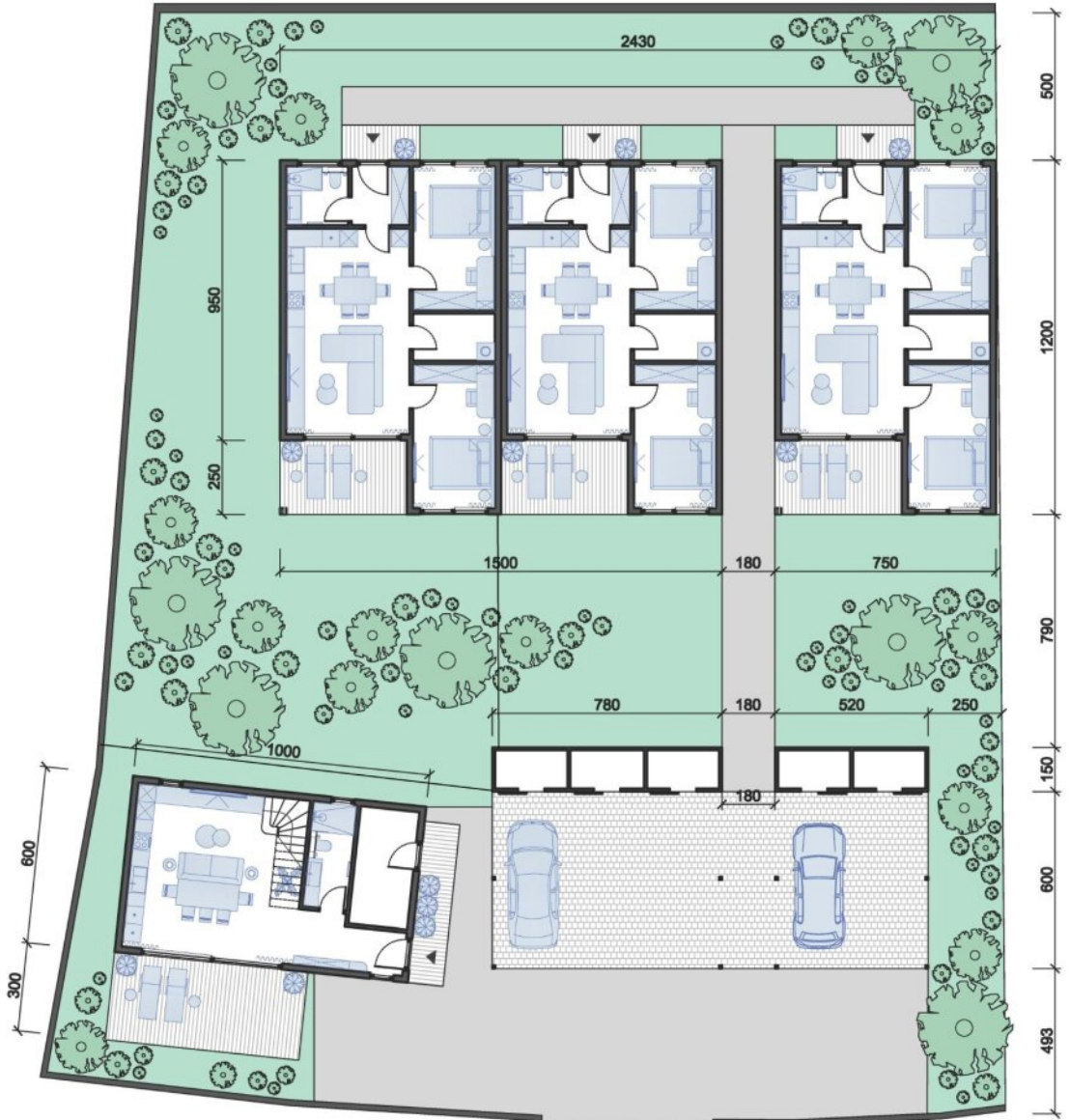
Perspektivische Ansicht der Planung des Erdgeschosses



Querspektivischer Abschnitt



Grundstücksfreiflächen 2. M 1:200 (A-3)



Objektbeschreibung

Die 3 Reihenhäuser überzeugen durch ihre **solide, qualitativ hochwertige Ausführung** und werden in Niedrigenergiebauweise ausgeführt.

Die attraktiven Raumhöhen, **Wohnzimmer bis 4,6m und Schlafzimmer bis 3,3m**, sorgen für ein behagliches Wohngefühl!

Der Grundriss teilt sich in allen Häusern wie folgt auf:

- großzügiger Wohn- und Essbereich inkl. Küche sowie Zugang auf die Terrasse
- 2 Schlafzimmer
- Badezimmer mit Dusche und WC
- 1 Abstellraum
- Vorraum

Außenanlage pro Wohnung:

- ein Außenstellplatz, Carport mit Aufpreis möglich
- ein Außenabstellraum, auf Wunsch beim Carport oder beim Hauseingang

Heizung:

Luft – Luftwärmepumpe für heizen und kühlen

Photovoltaik:

Es besteht auch die Möglichkeit eine 5 KW PV Anlage inkl. 5 kw Batteriespeicher zu Installieren. Die Vorverkabelung dafür ist bereits im Preis inbegriffen.

Der Aufpreis für die PV Anlage beträgt ca.€ 10.000.- und wird auch derzeit mit vom Staat gefördert.

Noch nichts gefunden? Wir informieren Sie über geeignete Immobilienangebote noch vor allen anderen.

Legen Sie jetzt Ihren individuellen Suchagenten unter folgendem Link an. Wir schicken Ihnen passende Immobilien exklusiv zu.

[Suchagent anlegen](#)

Infrastruktur / Entfernungen

Gesundheit

Apotheke <4.000m

Arzt <6.000m

Krankenhaus <6.500m

Kinder & Schulen

Schule <500m

Kindergarten <6.000m

Nahversorgung

Supermarkt <500m

Bäckerei <5.500m

Sonstige

Bank <500m

Geldautomat <500m

Post <500m

Polizei <4.000m

Verkehr

Bus <500m

Autobahnanschluss <3.000m

Bahnhof <2.500m

Angaben Entfernung Luftlinie / Quelle: OpenStreetMap