

Nikolaus by AvenidA



Objektnummer: 123

Eine Immobilie von Alpin.immo

Zahlen, Daten, Fakten

Adresse	Sonnbergstraße
Art:	Zinshaus Renditeobjekt
Land:	Österreich
PLZ/Ort:	5700 Zell am See
Baujahr:	2021
Möbliert:	Voll
Alter:	Neubau
Nutzfläche:	78,70 m ²
Zimmer:	3
Bäder:	2
WC:	1
Terrassen:	1
Heizwärmebedarf:	17,00 kWh / m ² * a
Gesamtenergieeffizienzfaktor:	0,75
Kaufpreis:	895.000,00 €

Ihr Ansprechpartner

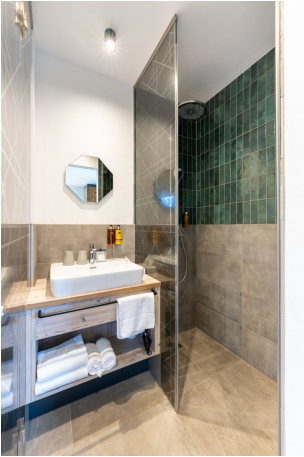
Kathrin Feltrin

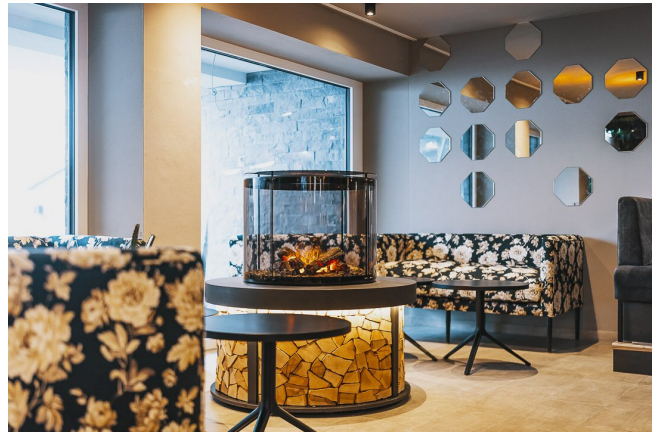
Alpin.immo
Hart van Brabantlaan 500
5038 JA Tillburg

T +43 664 104 3959

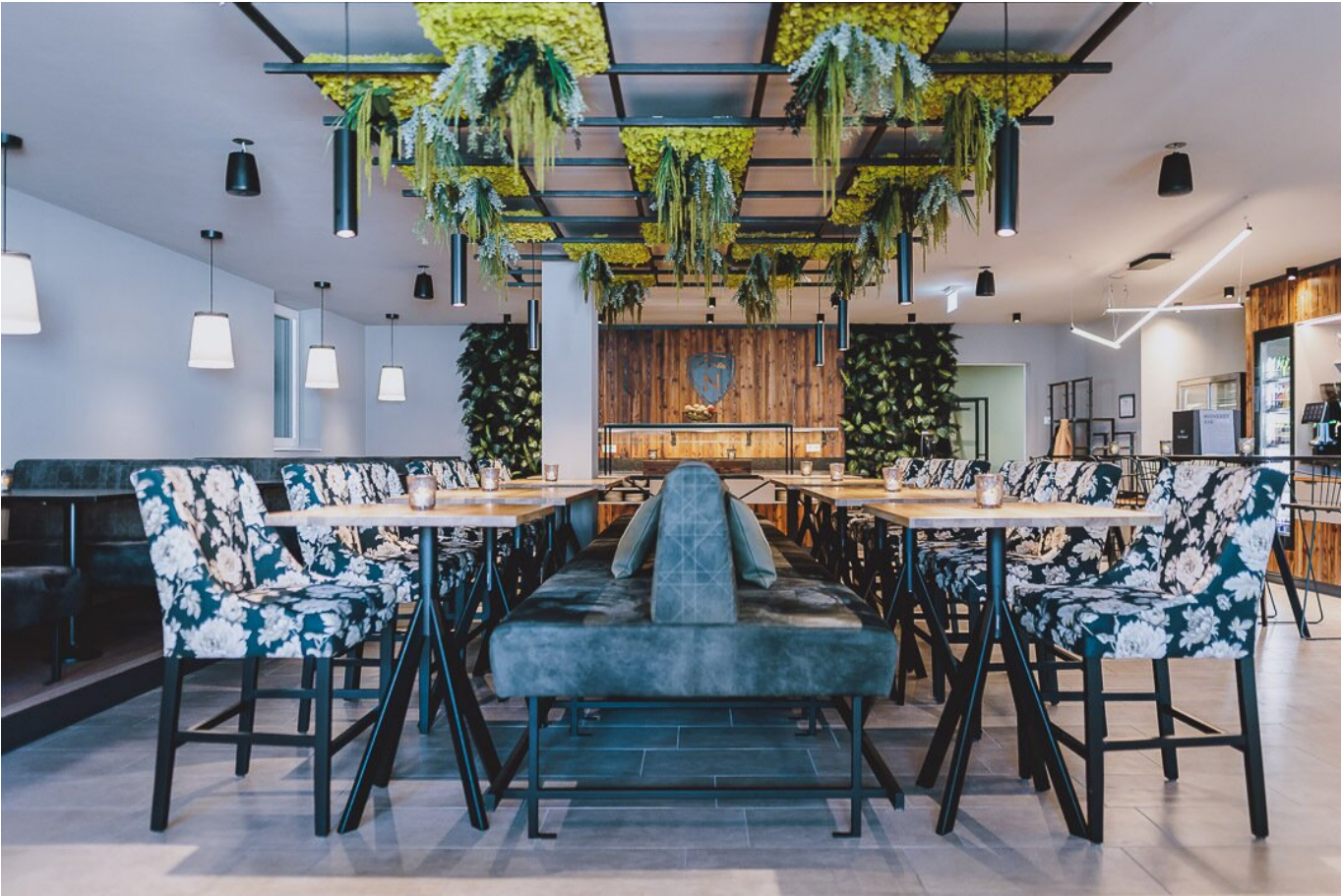
Gerne stehe ich Ihnen für weitere Informationen oder einen Besichtigungstermin zur Verfügung.





















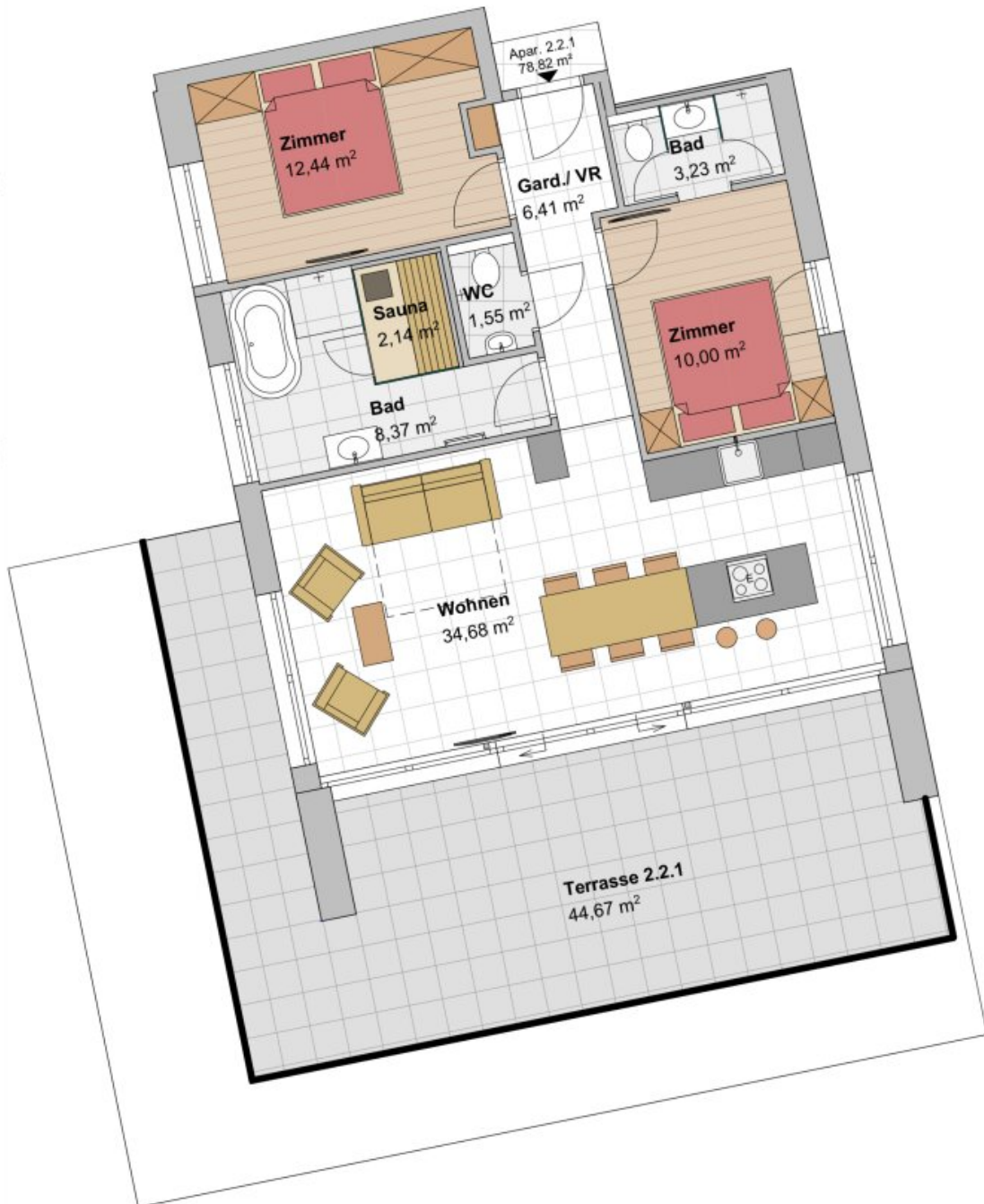


© zuchna VISUALISIERUNG



© zuchna VISUALISIERUNG

Verkaufspläne Nikolaus by Avenida Zell am See



VORABZUG

Apartment 2.2.1
tst /13.11.2019

Objektbeschreibung

Der unbezahlbare Ausblick, der See, die mächtige Bergwelt – ein Panorama, das in Erinnerung bleibt.

Nikolaus by AvenidA - Top 221/Beeindruckende Einheit mit grandiosem Ausblick auf den Zeller See

Erwartung und Realität – Begeisterung und Emotion – Nikolaus ist mehr. Die Panoramic Wellness Suiten Nikolaus by AvenidA überzeugen mit beeindruckendem Ausblick in Kombination mit unvergesslichen Details. Fast fürstlich und doch idyllisch, fast exponiert und doch zentral eingebettet – ansehnlich ragt das Herrenhaus am Sonnberg über Zell am See. Der Ausblick, der See, die mächtige Bergwelt - ein Panorama, das in Erinnerung bleibt. Saunieren in den Heilkräutern der Hohen Tauern, im Glanz des Zeller Sees, im Flair von Nikolaus by AvenidA.

Die hier angebotene Einheit verfügt über eine riesige Terrasse mit beeindruckendem Blick auf den Zeller See und die umliegende Bergwelt. Ankommen, genießen und sich wohlfühlen!

Infrastruktur / Entfernungen

Gesundheit

Arzt <500m

Apotheke <750m

Krankenhaus <2.500m

Kinder & Schulen

Schule <500m

Kindergarten <5.750m

Nahversorgung

Supermarkt <750m

Bäckerei <500m

Einkaufszentrum <3.250m

Sonstige

Bank <500m

Geldautomat <500m

Polizei <500m

Post <500m

Verkehr

Bus <250m

Bahnhof <750m

Flughafen <4.000m

Angaben Entfernung Luftlinie / Quelle: OpenStreetMap