

Start-Up geeignet - perfekte Bürofläche



BOSS
IMMOBILIEN
Beratung • Organisation • Service • Sicherheit

Objektnummer: 3230

Eine Immobilie von BOSS Immobilien GmbH

Zahlen, Daten, Fakten

Adresse	Am Ottstorfer Berg 50
Art:	Büro / Praxis
Land:	Österreich
PLZ/Ort:	4600 Thalheim bei Wels
Baujahr:	1993
Zustand:	Gepflegt
Nutzfläche:	27,90 m ²
Bürofläche:	27,90 m ²
Zimmer:	1
Heizwärmebedarf:	C 67,00 kWh / m ² * a
Gesamtenergieeffizienzfaktor:	1,07
Kaltmiete (netto)	290,00 €
Kaltmiete	290,00 €
USt.:	58,00 €
Infos zu Preis:	

All-In-Miete bei 2-Jahres-Bindung: Betriebskosten, Strom, Internet, 4h Seminarraum/Monat inkludiert!

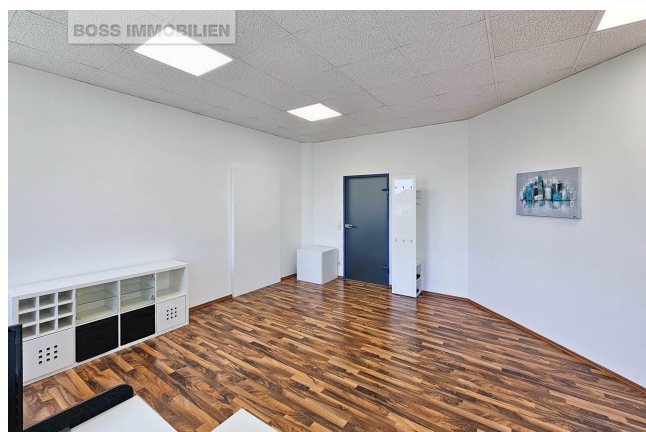
Provisionsangabe:

3 Bruttomonatsmieten zzgl. 20% USt.

Ihr Ansprechpartner

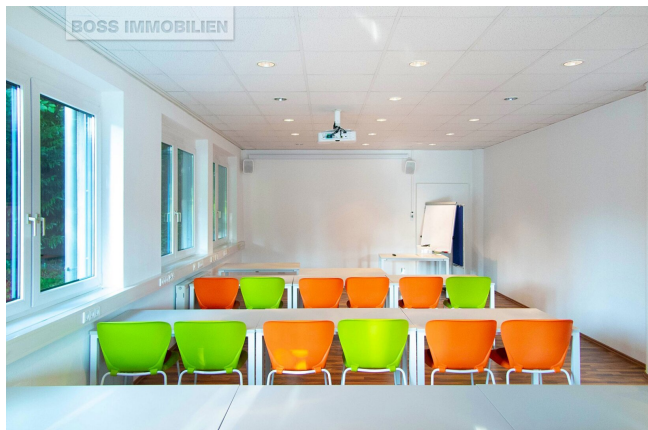


Alexander Hahn

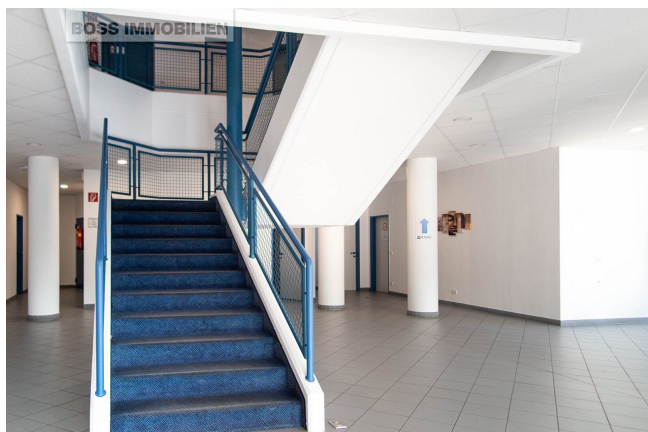








BOSS IMMOBILIEN



BOSS IMMOBILIEN



BOSS IMMOBILIEN



**BOSS
IMMOBILIEN**
Best of Service & Safety - since 2002





Ihr Ansprechpartner:

Alexander Hahn

+43 699 166 33 655

ah@bossimmobilien.at

Weitere Immobilien-Angebot auf   !

Objektbeschreibung

> Büro | Mieten | Thalheim <

Sie starten Ihr eigenes Unternehmen und suchen ein Büro?

Mieten Sie ein Workarea Office in Thalheim bei Wels - perfekt für Start-Ups und Kleinunternehmer!

Büro

Das nördlich ausgerichtete Büro mit ca. 28 m² Nutzfläche ist bereit für eine neue Belebung und kann ab sofort Ihren Bedürfnissen angepasst werden.

Große Deckenlampen erhellen Ihren Arbeitsplatz an bedeckten Tagen und auch für die EDV-Verkabelung ist schon gesorgt.

Auf großzügigen und regelmäßigen gereinigten Allgemeinflächen verteilen Sich ein sehr gut ausgestatteter Seminarraum, Meeting Point sowie Fernseher und Sanitärräume.

Punkt für Punkt Ihr Vorteil

+ 28 m² Büro im 1. OG

+ **barrierefrei**

+ flexibel - Mieten Sie bei Bedarf **weitere Büroflächen** dazu.

+ **All-in Preise** - Sie behalten jederzeit den vollen Überblick

+ sehr gut ausgestatteter **Seminarraum** 4 h/Monat inklusive

+ **Meeting Point** - der perfekte Ort für Networking, kurze Präsentationen und Pausen

+ Verkehrschaos ade - **ideale Verkehrsanbindung** zur Autobahn und in die Welser Innenstadt

+ **kostenlose Parkplätze** für Kunden und Geschäftspartner vor dem Haus

Lage

Das ruhig gelegene Büro befindet sich zwischen Wels und Marchtrenk nahe Schleißheim.

In Stadtnähe mit schneller Anbindung zur Autobahn in sämtliche Richtungen. Trotzdem kein Stop & Go, auch nicht wenn große Messen in Wels stattfinden. Was will man mehr?

Ausreichend Parkplätze stehen vor dem Gebäude zur Verfügung. Auch für Ihre Geschäftspartner, Mitarbeiter, Kunden und Besucher.

Kosten und Dauer

Keine versteckten Kosten! Keine Betriebskostennachzahlung! Von Strom über Internet sind alle Kosten in den Preisen enthalten.

All-In-Miete bei 2-Jahres-Bindung im ersten Jahr bei zweijähriger Bindung: € 290,- netto, ab dem zweiten Jahr Miete inkl. BK, Strom, Services: € 320,- netto.

Nur zusätzliche Seminarraumbenützung (mehr als 4 h pro Monat) und die Nutzung der Klimaanlage (nach tatsächlichem Verbrauch) werden abgerechnet.

Zu klein?

Mieten Sie doch einfach einen weiteren Raum dazu - Rufen Sie an, wir finden eine Lösung: 0664/8585218

Fazit

Nutzen Sie diese Topgelegenheit und starten Sie los!

Ihr Konzept und Ihre Geschäftstüchtigkeit sind gefragt!

Unverbindliches, freibleibendes Angebot. Informationen nach bestem Wissen und Gewissen vom Abgeber erhalten - für die Richtigkeit wird keine Haftung übernommen. Irrtümer, Druckfehler und Änderungen vorbehalten. Besichtigungen und Beratungen erfolgen kostenlos, lediglich im Falle einer erfolgreichen Vermittlungstätigkeit ist die gesetzliche bzw. angeführte Provision in Höhe von 3 Bruttomonatsmieten zzgl. 20% USt. zur Zahlung fällig. Es besteht

zwischen dem Vermittler und dem Abgeber ein wirtschaftliches Naheverhältnis. Der Vermittler ist als Doppelmakler tätig.

Noch nichts gefunden? Wir informieren Sie über geeignete Immobilienangebote noch vor allen anderen.

Legen Sie jetzt Ihren individuellen Suchagenten unter folgendem Link an. Wir schicken Ihnen passende Immobilien exklusiv vorab zu.

[Suchagent anlegen](https://boss-immobilien.service.immo/registrieren/de) - <https://boss-immobilien.service.immo/registrieren/de>

Wir weisen darauf hin, dass zwischen dem Vermittler und dem zu vermittelnden Dritten ein familiäres oder wirtschaftliches Naheverhältnis besteht.

Der Vermittler ist als Doppelmakler tätig.

Infrastruktur / Entfernungen

Gesundheit

Arzt <2.875m
Apotheke <3.150m
Klinik <3.375m
Krankenhaus <4.450m

Kinder & Schulen

Schule <2.725m
Kindergarten <1.150m
Universität <3.700m

Nahversorgung

Supermarkt <2.350m
Bäckerei <1.750m
Einkaufszentrum <3.550m

Sonstige

Bank <1.200m
Geldautomat <2.100m
Post <2.825m
Polizei <2.850m

Verkehr

Bus <1.225m

Autobahnanschluss <4.200m

Bahnhof <4.000m

Flughafen <4.225m

Angaben Entfernung Luftlinie / Quelle: OpenStreetMap