

Optimal geschnittene 2 Zimmerwohnung mit perfekter Infrastruktur



Objektnummer: 19691
Eine Immobilie von IMMOfair

Zahlen, Daten, Fakten

Adresse	Hainburger Straße 47
Art:	Wohnung
Land:	Österreich
PLZ/Ort:	1030 Wien
Baujahr:	1910
Zustand:	Neuwertig
Alter:	Altbau
Wohnfläche:	69,76 m ²
Zimmer:	2
Bäder:	1
WC:	1
Heizwärmebedarf:	C 86,20 kWh / m ² * a
Gesamtenergieeffizienzfaktor:	2,52
Kaufpreis:	453.000,00 €
Betriebskosten:	143,01 €
USt.:	16,11 €
Provisionsangabe:	

3% des Kaufpreises zzgl. 20% USt.

Ihr Ansprechpartner



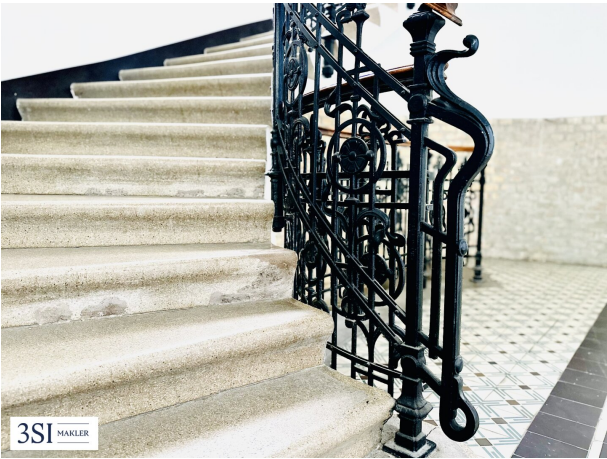
Andrea Djuricin

3SI Makler GmbH
Tegetthoffstraße 7
1010 Wien





3SI MAKLER

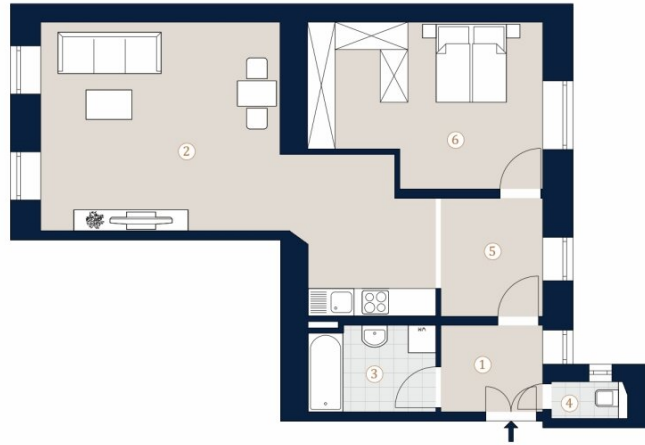


3SI MAKLER

Hainburger Straße
47
1030 Wien
Top 13

Wohnfläche 69,76 m²

- 1 Vorraum/Gard.
- 2 Wohnen/Küche
- 3 Bad
- 4 WC
- 5 Küche/Flur
- 6 Zimmer



A4 M 1:100 0 5

Bei Immobilien zu Hause.

Objektbeschreibung

Hainburger Straße

Dieses prachtvolle Zinshaus aus der Jahrhundertwende liegt in einer beliebten Wohnlagen des 3. Wiener Bezirks und fasziniert durch seinen authentischen Altbaucharme sowie eine Vielzahl an stilprägenden architektonischen Details. Die Liegenschaft umfasst fünf klassische Regelgeschosse und zwei ausgebauten Dachgeschosse. Im Zuge der Dachgeschossentwicklung wurden nicht nur neue Wohneinheiten geschaffen, sondern auch die Allgemeinflächen modernisiert und ein Personenlift eingebaut. Der besondere Charakter des Hauses zeigt sich sowohl in der elegant gegliederten Stuckfassade als auch im Inneren: fein gearbeitete Messinggeländer, historische Treppenhäuser und stilvolle Kronleuchter verleihen dem Gebäude eine außergewöhnliche Ausstrahlung.

Die Lage

Wer urbanes Leben mit Komfort, praktischer Infrastruktur und hoher Lebensqualität verbinden möchte, ist hier genau richtig. In der direkten Umgebung finden sich alle Einrichtungen des täglichen Bedarfs: Supermärkte, Apotheken, Schulen, Ärzte, Cafés und eine Postfiliale sind bequem zu Fuß erreichbar.

Die U3-Station Kardinal-Nagl-Platz ist nur wenige Schritte entfernt und bringt Sie in weniger als 10 Minuten direkt ins Stadtzentrum (Stephansplatz). Weitere Anbindungen bieten die Buslinie 4A, die Nightline N29 sowie der Internationale Busbahnhof Erdberg, der in nur zwei Stationen erreichbar ist. Über die Autobahn A4 gelangen Sie rasch zum Flughafen Wien-Schwechat – ideal für Vielreisende.

Neben urbanem Komfort überzeugt die Umgebung auch durch ihre Nähe zur Natur: Der Donaukanal und der weitläufige Grüne Prater sind nur wenige Gehminuten entfernt und bieten Erholungsraum direkt in der Stadt.

Top 13

Diese gepflegte 2-Zimmer-Wohnung in einem schönen Stilaltbau bietet auf knapp 70m² Wohnfläche eine ideale Wohnlösung für Singles oder Paare. Der großzügige, helle Wohnbereich bildet das Herzstück der Wohnung. Durch die offene Gestaltung zur modernen Küche entsteht eine angenehme, großzügige Atmosphäre. Ein geräumiges Schlafzimmer, ein Vorraum, ein Badezimmer mit Wanne und ein separates WC komplettieren dieses schicke Stadtdomizil.

Nebenkosten

Der guten Ordnung halber halten wir fest, dass, sofern im Angebot nicht anders vermerkt, bei erfolgreichem Abschlussfall eine Provision anfällt, die den in der Immobilienmaklerverordnung BGBl. 262 und 297/1996 festgelegten Sätzen entspricht - das sind 3% des Kaufpreises zzgl. 20% MwSt. bzw. 2 Bruttomonatsmieten zzgl. 20% MwSt. Diese Provisionspflicht besteht auch dann, wenn Sie die Ihnen überlassenen Informationen an Dritte weitergeben. Es besteht ein wirtschaftliches Naheverhältnis zum Verkäufer.

Die Vertragserrichtung und Treuhandabwicklung ist gebunden an die Kanzlei Dr. Rumpf, A-1010 Wien. Die Kosten betragen 1,5 % des Kaufpreises zzgl. 20 % USt. sowie Barauslagen und Beglaubigung. Bei Fremdfinanzierung erhöht sich das Honorar auf 1,8 % vom Kaufpreis zzgl. 20 % USt., Barauslagen und Beglaubigung.

Wir weisen darauf hin, dass zwischen dem Vermittler und dem zu vermittelnden Dritten ein familiäres oder wirtschaftliches Naheverhältnis besteht.

Der Vermittler ist als Doppelmakler tätig.

Infrastruktur / Entfernungen

Gesundheit

Arzt <200m
Apotheke <200m
Klinik <75m
Krankenhaus <275m

Kinder & Schulen

Schule <175m
Kindergarten <150m
Universität <950m
Höhere Schule <425m

Nahversorgung

Supermarkt <75m
Bäckerei <75m
Einkaufszentrum <375m

Sonstige

Geldautomat <100m
Bank <100m
Post <100m

Polizei <350m

Verkehr

Bus <75m

U-Bahn <25m

Straßenbahn <600m

Bahnhof <50m

Autobahnanschluss <975m

Angaben Entfernung Luftlinie / Quelle: OpenStreetMap