

LINZ Innenstadt: Traumhaftes Wohnprojekt TOP 3



Objektnummer: 7582/233475

Eine Immobilie von Penz Immobilien GmbH

Zahlen, Daten, Fakten

Art:	Wohnung
Land:	Österreich
PLZ/Ort:	4020 Linz
Alter:	Altbau
Wohnfläche:	56,35 m ²
Zimmer:	2
Heizwärmebedarf:	39,00 kWh / m ² * a
Kaufpreis:	359.000,00 €
Provisionsangabe:	

3% des Kaufpreises zzgl. 20% USt.

Ihr Ansprechpartner

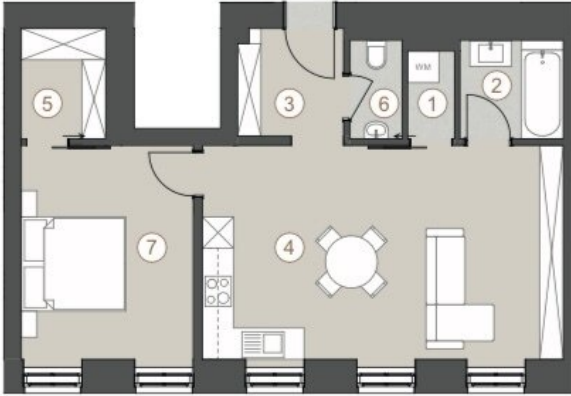
Ing. Günter Penz

Penz Immobilien GmbH
Domgasse 5
4020 Linz

T +43 664 176 10 13

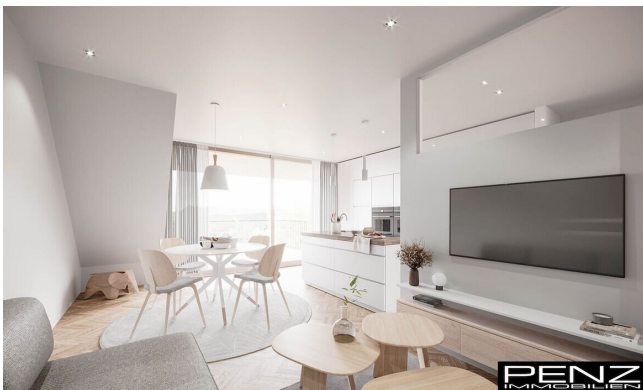
Gerne stehe ich Ihnen für weitere Informationen oder einen Besichtigungstermin zur Verfügung.

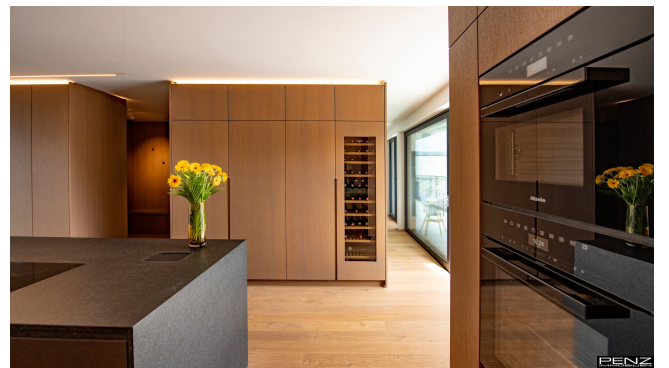
TOP 3 Erdgeschoss



1	Abstellraum	1,51 m ²
2	Bad	3,73 m ²
3	Garderobe	4,12 m ²
4	Küche, Essen, Wohnen	28,24 m ²
5	Schrankraum	3,41 m ²
6	WC	1,88 m ²
7	Zimmer	13,46 m ²
		56,35 m²

Kellerabteil		2,13 m ²
--------------	--	---------------------











Objektbeschreibung

Zwischen Parkanlagen und Stadtkern, zwischen Moderne und Klassik: Das Wahre liegt oft in der Mitte – genauso wie unsere luxuriösen Lofts FINEST in der Fadingerstraße 22. Denn hier erwartet Sie das Feinste aus allen Welten. Ein historischer Altbau aus der Gründerzeit bietet dank seiner schmuckvollen Fassade mit großen Fenstern und traumhafter Balkone ein zauberhaftes Ambiente für alle, die sich an historischen Stilelementen genauso wie an modernem Minimalismus erfreuen.

Und auch im Hinblick auf die Lage, stehen Ihnen im FINEST alle Türen offen. Im Herzen der Stadt liegend, bieten die Apartments sowohl die Möglichkeit, den Puls der City zu erleben, als

auch das ruhige Treiben an der Donau zu genießen. Das perfekte Zuhause für alle, die gerne mitten

im Geschehen sind, ohne auf die Vorzüge des Außerhalbseins verzichten zu wollen.

Weitere schöne Immobilien finden Sie bei uns auf der Homepage:

<https://www.penz-immobilien.at>

Infrastruktur / Entfernungen

Gesundheit

Arzt <500m

Apotheke <500m

Klinik <1.000m

Krankenhaus <500m

Kinder & Schulen

Kindergarten <500m

Schule <500m

Universität <500m

Höhere Schule <500m

Nahversorgung

Supermarkt <500m

Bäckerei <500m

Einkaufszentrum <500m

Sonstige

Bank <500m

Geldautomat <500m

Post <500m
Polizei <500m

Verkehr

Bus <500m
Straßenbahn <500m
Bahnhof <1.000m
Autobahnanschluss <1.500m
Flughafen <3.500m

Angaben Entfernung Luftlinie / Quelle: OpenStreetMap