

**Erstklassiges Wohnen auf 33 m<sup>2</sup>: Moderne 2-Zimmer  
Vollholz Wohnung mit Balkon, Stellplatz und  
Fußbodenheizung in Au!**



**Objektnummer: 77**

**Eine Immobilie von trimana GmbH**

## Zahlen, Daten, Fakten

|                        |                      |
|------------------------|----------------------|
| <b>Art:</b>            | Wohnung - Etage      |
| <b>Land:</b>           | Österreich           |
| <b>PLZ/Ort:</b>        | 6883 Au              |
| <b>Baujahr:</b>        | 2024                 |
| <b>Zustand:</b>        | Erstbezug            |
| <b>Alter:</b>          | Neubau               |
| <b>Wohnfläche:</b>     | 32,50 m <sup>2</sup> |
| <b>Zimmer:</b>         | 2                    |
| <b>Bäder:</b>          | 1                    |
| <b>WC:</b>             | 1                    |
| <b>Balkone:</b>        | 1                    |
| <b>Stellplätze:</b>    | 1                    |
| <b>Kaufpreis:</b>      | 230.000,00 €         |
| <b>Infos zu Preis:</b> |                      |

Preis Cartport: á € 24.000,-

## Ihr Ansprechpartner



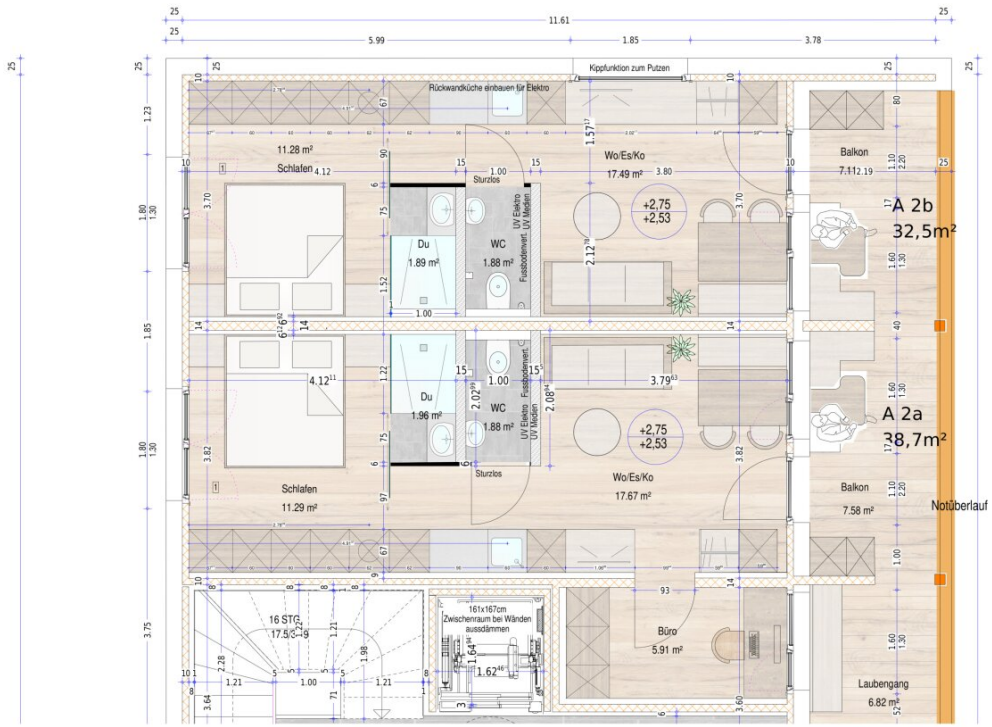
### Wilhelm Hager

trimana GmbH  
Holderstauden 283  
6886 Schoppernau

T +43 (0)664 8222416

Gerne stehe ich Ihnen für weitere Informationen oder einen Besichtigungstermin zur Verfügung.





# Objektbeschreibung

Durchdacht auf allen Ebenen

Egal, ob man im 1 Obergeschoss, beim Carport oder im Außenbereich beginnt – von oben bis unten, von vorne bis hinten sind die Zweiraumwohnungen in Au Fischbach durchdacht. Immer das Praktische, das Nützliche, das Schöne und das Gemütliche im Fokus. Wir zeigen, dass die trimana Zweiraumwohnungen all das können, was man sonst nur großen Wohnungen zutrauen würde.

Die Wohnungen beim Fischbach sind wahre Alleskönner. Die Grundrisse holen das Beste aus den vorhandenen Flächen heraus. Auf Wunsch kann die komplette Einrichtung bei uns beauftragt werden – zu sehr fairen Preisen. Jede Einheit verfügt zudem über eine eigene Terrasse – ein eigenes Kellerabteil und einen Carportplatz. Ein Fahrradraum fehlt selbstverständlich auch nicht. Wohnungen zum Wohlfühlen – das finden Sie in unseren Holzhäusern.

Gut zu wissen: Die Anlage verfügt über beste Energiewerte und wird mit Erdwärme beheizt.

## Infrastruktur / Entfernungen

### Gesundheit

Arzt <1.500m

Apotheke <500m

### Kinder & Schulen

Schule <500m

Kindergarten <2.500m

### Nahversorgung

Supermarkt <1.000m

Bäckerei <500m

### Sonstige

Bank <500m

Geldautomat <1.000m  
Post <500m  
Polizei <9.500m

**Verkehr**

Bus <500m  
Bahnhof <9.500m

Angaben Entfernung Luftlinie / Quelle: OpenStreetMap