

Baugrund Offenhausen Nähe Wels - OHNE Bauzwang



Objektnummer: 7879/138

Eine Immobilie von Sueno Immobilien GmbH

Zahlen, Daten, Fakten

Art:	Grundstück - Baugrund Eigenheim
Land:	Österreich
PLZ/Ort:	4625 Offenhausen
Kaufpreis:	119.000,00 €

Ihr Ansprechpartner



Dr. Georg Traunwieser

Sueno Immobilien GmbH
Keplerstraße 4
4560 Kirchdorf an der Krems

T +43 660 6572707
H +43 660 6572707

Gerne stehe ich Ihnen für weitere Informationen oder einen Besichtigungstermin zur Verfügung.







500 Euro in BAR
für Tippgeber zu
Immobilienverkauf



Sueno Immobilien
Bewertung - Vermarktung - Finanzierung
www.sueno.at





Sueno Immobilien 

...wir erfüllen Wohnträume



Dr. Georg Traunwieser

CEO Gerald Mayr



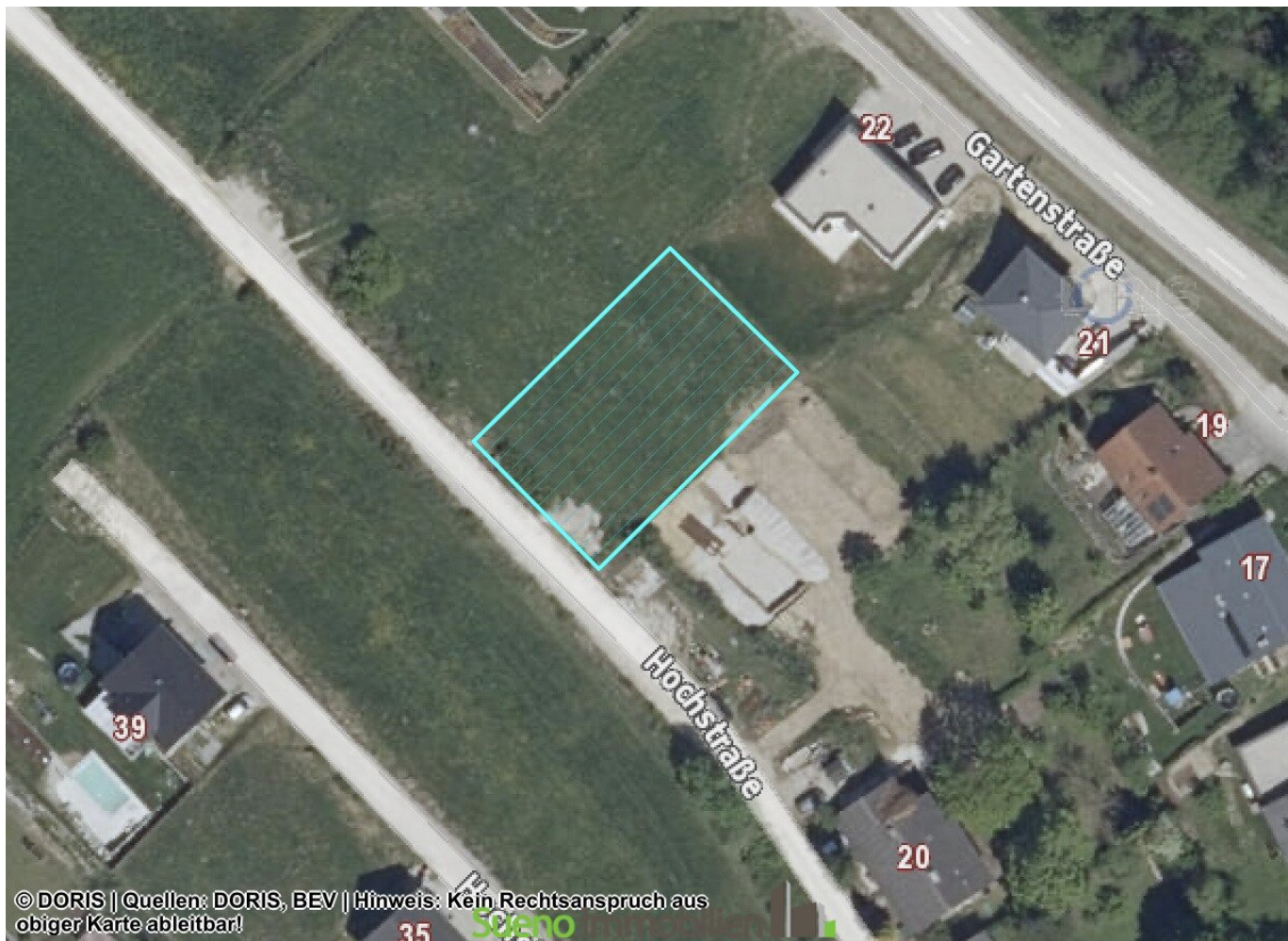
**Das Gerichts-Sachverständigen-Team von Sueno Immobilien.
BEWERTUNG & PROFESSIONELLER IMMOBILIENVERKAUF**



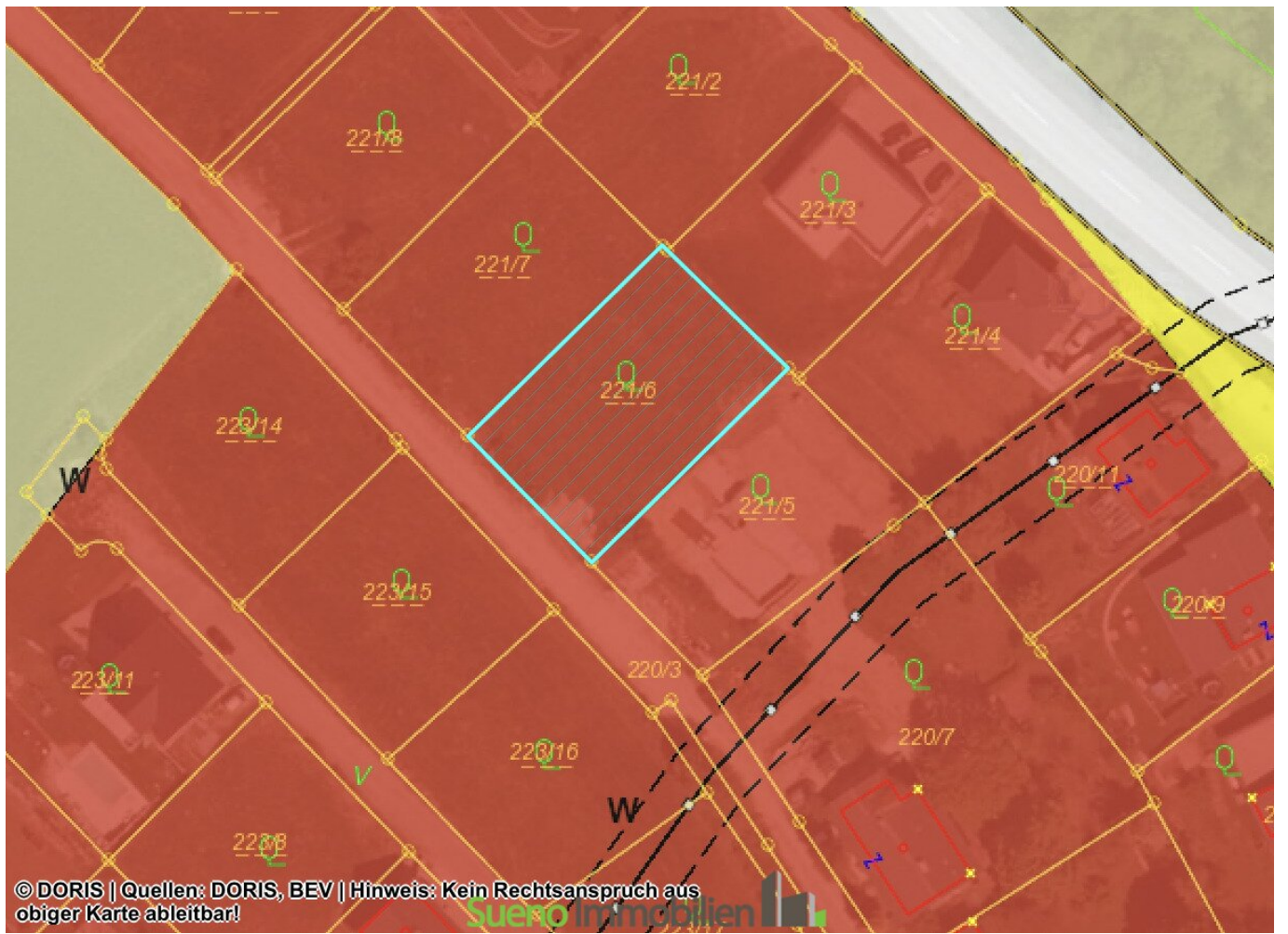
info@sueno.at

 www.sueno.at

Sueno Immobilien 



© DORIS | Quellen: DORIS, BEV | Hinweis: Kein Rechtsanspruch aus obiger Karte ableitbar!



© DORIS | Quellen: DORIS, BEV | Hinweis: Kein Rechtsanspruch aus obiger Karte ableitbar!



Objektbeschreibung

Baugrundstück ohne Bauzwang in Offenhausen! Auch für Doppelhaus geeignet.

Der Baugrund liegt in einer ruhigen und ländlichen Gegend, aber dennoch in unmittelbarer Nähe zu allen wichtigen Einrichtungen.

In der Nähe befinden sich ein Arzt, eine Schule, ein Kindergarten, ein Supermarkt und eine Bäckerei.

Die gute Verkehrsanbindung durch den Bus sorgt dafür, dass Sie schnell und einfach in die umliegenden Städte gelangen.

Der nächste Bahnhof befindet sich ebenfalls in der Nähe und bietet Ihnen die Möglichkeit, flexibel und schnell zu reisen.

Nutzen Sie die einmalige Gelegenheit und verwirklichen Sie Ihren Traum vom Eigenheim auf diesem 769 m² Grundstück in 4625 Offenhausen.

Wir freuen uns darauf, Ihnen bei der Verwirklichung Ihres Traumes behilflich zu sein!

SUENO IMMOBILIEN... wir erfüllen Wohnträume!

Ansprechperson: Dr. Georg Traunwieser - georg.traunwieser@sueno.at

Der Vermittler ist als Doppelmakler tätig.

Infrastruktur / Entfernungen

Gesundheit

Arzt <500m

Apotheke <6.000m

Krankenhaus <6.000m

Kinder & Schulen

Schule <1.000m

Kindergarten <500m

Nahversorgung

Supermarkt <500m

Bäckerei <500m

Einkaufszentrum <8.500m

Sonstige

Bank <500m

Geldautomat <3.500m

Post <500m

Polizei <8.500m

Verkehr

Bus <1.000m

Autobahnanschluss <3.500m

Bahnhof <7.500m

Angaben Entfernung Luftlinie / Quelle: OpenStreetMap