

**unbefristete 1-Zimmer-Wohnung mit Abstellraum, Balkon
& Blick ins Grüne**



Objektnummer: 5889/167100430

**Eine Immobilie von BWS Gemeinnützige allgemeine Bau-, Wohn-
und Siedlungsgenossenschaft registrierte Genossenschaft mit
beschränkter Haftung**

Zahlen, Daten, Fakten

Adresse	Rein
Art:	Wohnung
Land:	Österreich
PLZ/Ort:	8103 Rein
Baujahr:	1984
Wohnfläche:	28,64 m ²
Gesamtfläche:	31,64 m ²
Zimmer:	1,50
Bäder:	1
Heizwärmebedarf:	G 114,50 kWh / m ² * a
Gesamtmiete	394,09 €
Kaltmiete (netto)	127,37 €
Kaltmiete	261,12 €
Betriebskosten:	133,75 €
Heizkosten:	89,04 €
USt.:	43,93 €
Infos zu Preis:	

Die Miete ist gültig bis 30.6.2026. Mitgliedsbeitrag: € 51 pro Mieter.

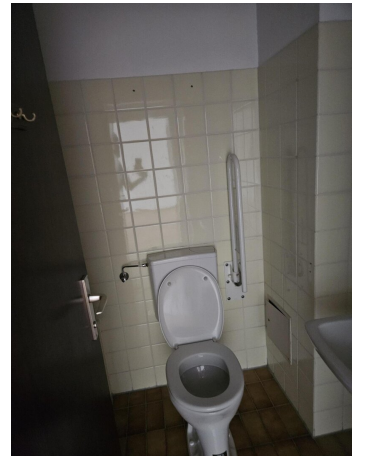
Provisionsangabe:

Provision bezahlt der Abgeber.

Ihr Ansprechpartner

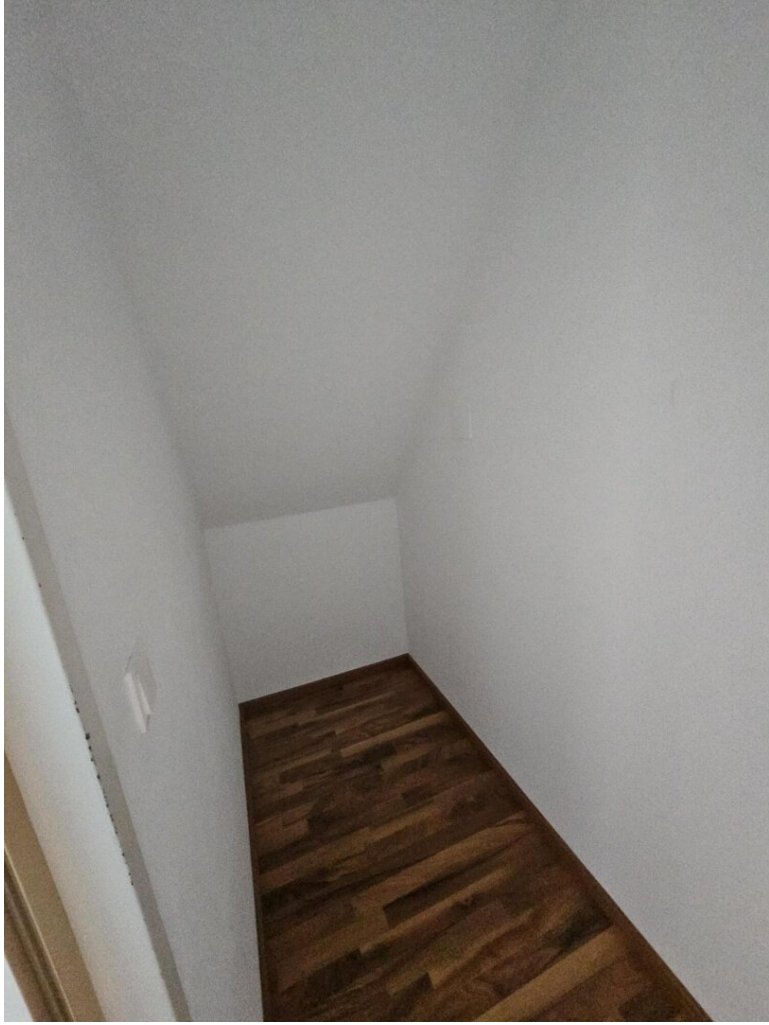
BWSG Wohnungsvergabe Bundesländer

BWS Gemeinnützige allgemeine Bau-, Wohn- und Siedlungsgenossenschaft registrierte
Genossenschaft mit beschränkter Haftung
Triester Straße 40 / 3 / 1
1100 Wien

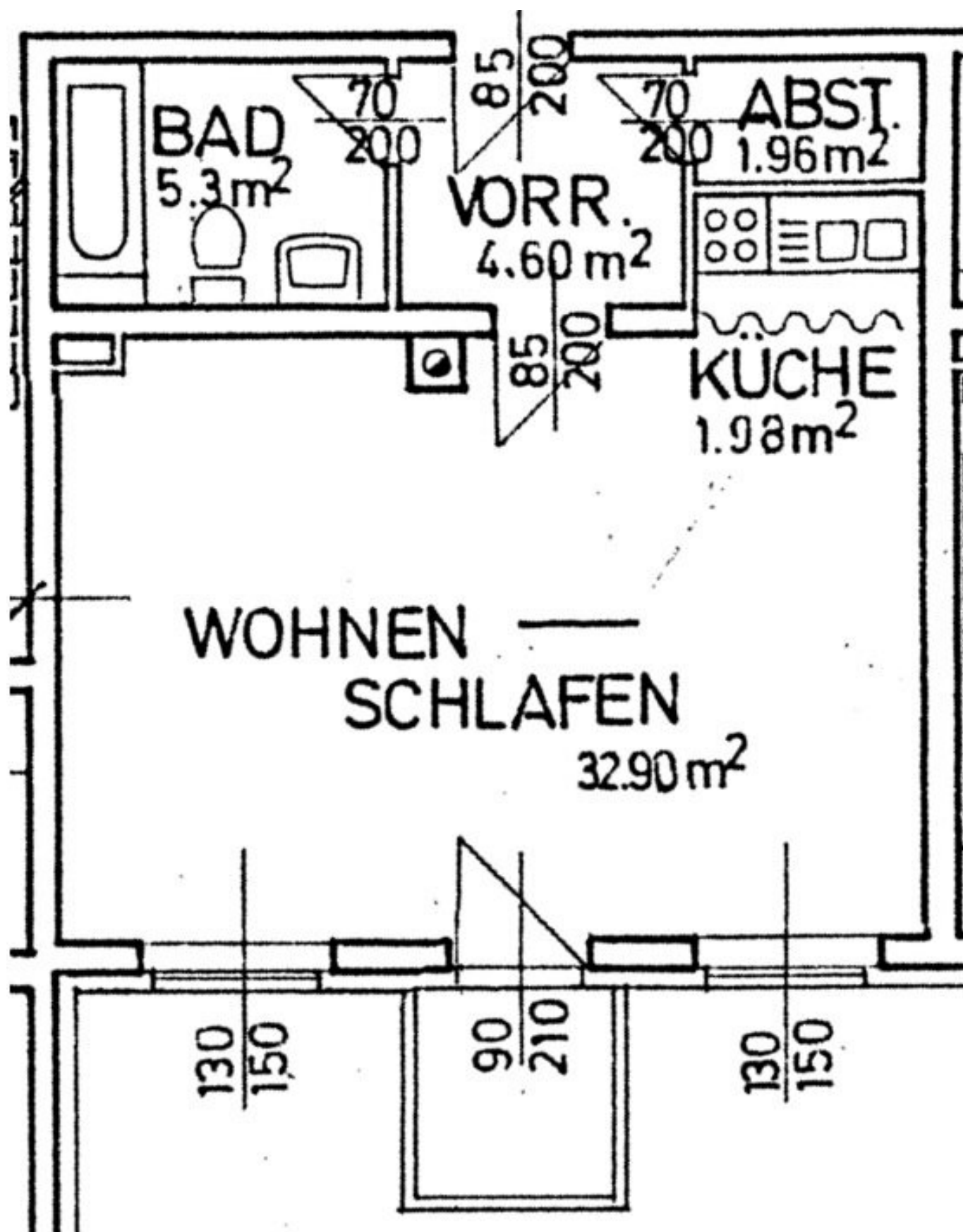












Objektbeschreibung

Eckdaten zur Wohnung

- Kategorie A
- Vermietung ohne Kücheneinrichtung
- Stellplatz zur Anmietung verfügbar
- Die in der Anzeige gezeigten Bilder wurden vor der letzten Vermietung im Jahr 2024 aufgenommen. Sie dienen zur Orientierung und zeigen den Zustand der Wohnung vor der aktuellen Nutzung. Eine Besichtigung wird empfohlen, um den aktuellen Zustand der Wohnung kennenzulernen.

Sie haben Interesse an dieser Wohnung?

Schritt 1 | unverbindliche Anfrage

- Bei Interesse an dieser Wohnung verwenden Sie das **Anfrageformular** auf dieser Seite (**Anfrage/E-Mail senden**).
- *Anderweitige Anfragen (telefonisch, persönlich oder via E-Mail) sind nicht möglich und werden bei der Vergabe auch nicht berücksichtigt.*

Schritt 2 | Besichtigung

- Die Vergabe von **Besichtigungsmöglichkeiten** erfolgt ausschließlich in **chronologischer Reihenfolge** der schriftlichen Anfragen über das **Anfrageformular** auf dieser Seite.

- Sobald Sie an der Reihe sind, erhalten Sie **alle notwendigen Informationen via E-Mail**.
- *Wir bitten um Verständnis, dass eine Besichtigung bei hohen Anfragezahlen nicht garantiert werden kann.*

Infrastruktur / Entfernungen

Gesundheit

Arzt <250m
Apotheke <3.000m
Klinik <5.000m
Krankenhaus <2.250m

Kinder & Schulen

Schule <250m
Kindergarten <3.000m

Nahversorgung

Supermarkt <3.250m
Bäckerei <3.000m
Einkaufszentrum <9.500m

Sonstige

Bank <500m
Geldautomat <500m
Post <3.250m
Polizei <3.250m

Verkehr

Bus <500m
Autobahnanschluss <4.000m
Bahnhof <3.250m

Angaben Entfernung Luftlinie / Quelle: OpenStreetMap