

VERKAUFT-2301



Objektnummer: 2301

Eine Immobilie von Kristall-Immobilien

Zahlen, Daten, Fakten

Art:	Haus - Bungalow
Land:	Österreich
PLZ/Ort:	2443 Loretto
Zustand:	Teil_vollsanziert
Alter:	Altbau
Wohnfläche:	118,00 m ²
Nutzfläche:	180,00 m ²
Zimmer:	5
Bäder:	1
WC:	2
Terrassen:	2
Stellplätze:	2
Kaufpreis:	349.000,00 €
Provisionsangabe:	

3% des Kaufpreises zzgl. 20% USt.

Ihr Ansprechpartner

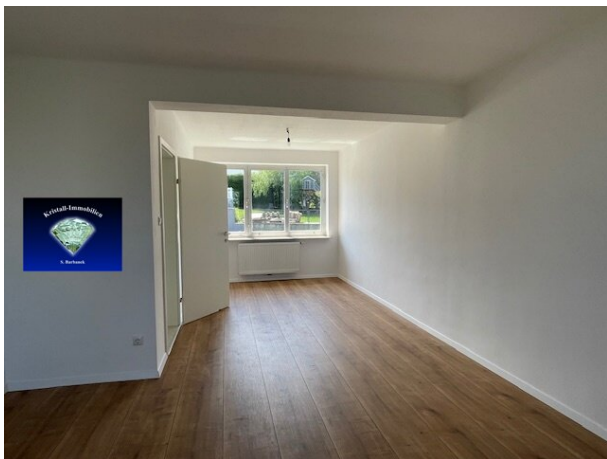


Sabine Barbanek

Kristall-Immobilien
Zehnergürtel 110/1/Top 2
2700 Wiener Neustadt

T +43 2622 33 7 33
H +43 664 127 73 50







Objektbeschreibung

VERKAUFT

Ein tolles geräumiges Einfamilienhaus in wunderschöner Lage mit Fernblick wartet auf neuen Besitzer.

Es besteht aus Vorraum, Schlafzimmer, 2 Kinderzimmer, Bad mit Dusche, Wc, Schlafzimmer mit Terrasse, tolles Wohnzimmer

mit Terrasse, Küche getrennt.

Im Wohnkeller befindet sich ein Indoor Pool mit Sauna Dusche und Wc, Gästezimmer mit Ausgang in den Garten,

Abstellraum.

Ausgestattet mit Parkett und Fliesen, beheizt wird mit Öl und feste Brennstoffe Zentralheizung, ebenso ist eine Garage

und Autoabstellplätze stehen zu Verfügung.

Ein wunderschöner Garten mit einer zweiten Bauparzelle mit wunderschönen Ausblick bietet genügend Platz für Kinder zum Spielen.

Der Kaufpreis beträgt 349.000.-€

Für Besichtigungen stehe ich gerne zu Verfügung Fr. Barbanek [0664 127 73 50](tel:06641277350)

Hinweis gemäß Energieausweisvorlagegesetz: Ein Energieausweis wurde vom Eigentümer bzw. Verkäufer, nach unserer Aufklärung über die generell geltende Vorlagepflicht, sowie Aufforderung zu seiner Erstellung noch nicht vorgelegt. Daher gilt zumindest eine dem Alter und der Art des Gebäudes entsprechende Gesamtenergieeffizienz als vereinbart. Wir übernehmen keinerlei Gewähr oder Haftung für die tatsächliche Energieeffizienz der angebotenen Immobilie.

Infrastruktur / Entfernungen

Gesundheit

Arzt <3.500m

Apotheke <7.000m

Klinik <7.000m
Krankenhaus <8.000m

Kinder & Schulen

Schule <500m
Kindergarten <3.500m
Universität <7.500m
Höhere Schule <8.500m

Nahversorgung

Supermarkt <3.500m
Bäckerei <6.000m
Einkaufszentrum <9.500m

Sonstige

Bank <3.500m
Geldautomat <6.000m
Post <5.000m
Polizei <8.000m

Verkehr

Bus <500m
Bahnhof <8.000m
Autobahnanschluss <9.000m

Angaben Entfernung Luftlinie / Quelle: OpenStreetMap