

AKTUELL NEUER PREIS - Gut gepflegtes Haus in toller Lage - Nähe Campus Krems



Objektnummer: 1316

Eine Immobilie von KMW Immobilien GmbH

Zahlen, Daten, Fakten

Art:	Haus
Land:	Österreich
PLZ/Ort:	3500 Krems an der Donau
Zustand:	Gepflegt
Möbliert:	Teil
Nutzfläche:	168,00 m ²
Zimmer:	4
Bäder:	2
WC:	2
Keller:	15,00 m ²
Heizwärmebedarf:	E 157,00 kWh / m ² * a
Gesamtenergieeffizienzfaktor:	C 1,72
Kaufpreis:	415.000,00 €
Provisionsangabe:	

3% des Kaufpreises zzgl. 20% USt.

Ihr Ansprechpartner



Immobilienfachberater Helmut Kalchbrenner

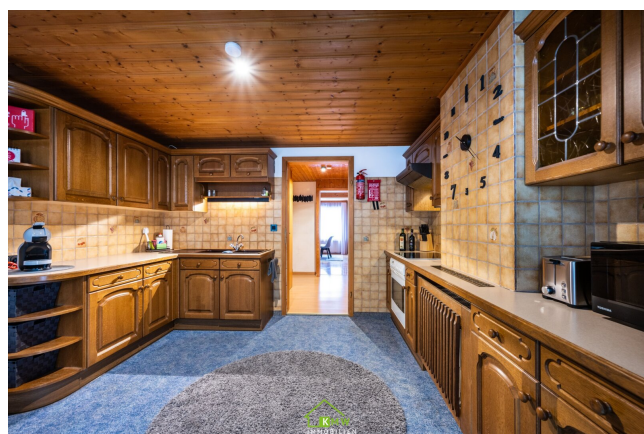
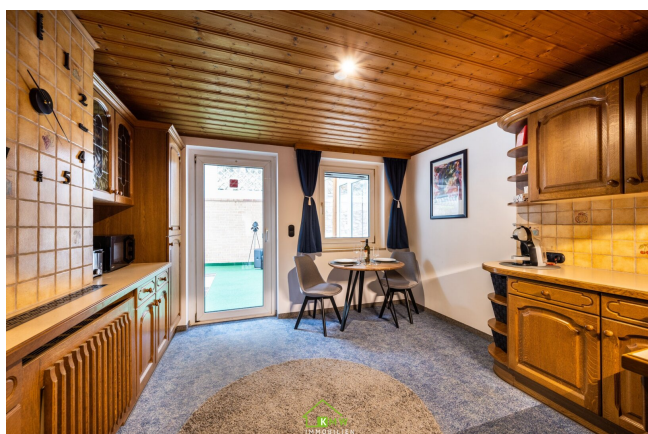
KMW Immobilien GmbH
Schwedengasse 1a
3500 Krems an der Donau

T +43 2732 72120
H +43 664 2113740















Objektbeschreibung

Zum Verkauf gelangt ein Haus - Nähe Campus Krems - in sehr schöner, erhöhter Lage.

Diese Immobilie wurde ca. in den 40er/50er Jahren erbaut. Danach, bis zum jetzigen Zeitpunkt, auch saniert und immer gepflegt.

Das Haus besteht aus:

EG: Küche, 2 Zimmer, Badezimmer mit Wanne und Dusche, WC, Vorraum, Abstellraum, Wintergarten, Ausgang zu einer der Terrassen. kleiner gewölbter Kellerraum, Grillplatz.

DG: Küche, 2 Zimmer, Bad(Dusche), WC, Vorraum, großer heller Wintergarten, Abstellraum, Ausgang zu Terrasse und Garten mit Gartenhäuschen.

Das Haus ist vielseitig und wäre auch für 2 Wohneinheiten nutz/teilbar.

Das Grundstück befindet sich in Hanglage wobei der Garten terrassenförmig, mit einigen Ebenen, angelegt und begrünt ist.

Heizung: ZH mit Gas

Fenster: Kunststoff, 2-fach Verglasung mit Rollläden

Anschlüsse: Gas, Wasser, Kanal, Strom

Aufgrund der Zufahrtsproblematik erfolgt die erhebliche Preisreduktion (von 455.000,- auf 415.000,-). Derzeit ist eine direkte Zufahrt nur erschwert über einen Schotter/Kies-Weg möglich.

Der Vermittler ist als Doppelmakler tätig.

Infrastruktur / Entfernungen

Gesundheit

Arzt <1.000m
Apotheke <1.000m
Klinik <1.500m
Krankenhaus <3.000m

Kinder & Schulen

Schule <1.000m
Kindergarten <1.000m
Universität <1.000m
Höhere Schule <1.000m

Nahversorgung

Supermarkt <1.000m
Bäckerei <1.000m
Einkaufszentrum <3.500m

Sonstige

Geldautomat <1.000m
Bank <1.000m
Post <1.000m
Polizei <2.000m

Verkehr

Bus <500m
Autobahnanschluss <3.500m
Bahnhof <1.000m
Flughafen <6.000m

Angaben Entfernung Luftlinie / Quelle: OpenStreetMap