

**Flexibler und Lukrativer geht es nicht...**



Symbolbild für Bungalow

**Objektnummer: 7939/2300160229**

**Eine Immobilie von Immo-Company Haas & Urban Immobilien  
GmbH**

## Zahlen, Daten, Fakten

<b>Art:</b>	Haus - Doppelhaushälfte
<b>Land:</b>	Österreich
<b>PLZ/Ort:</b>	7021 Draßburg
<b>Baujahr:</b>	2026
<b>Zustand:</b>	Projektiert
<b>Alter:</b>	Neubau
<b>Wohnfläche:</b>	110,00 m²
<b>Zimmer:</b>	5
<b>Bäder:</b>	1
<b>WC:</b>	2
<b>Terrassen:</b>	1
<b>Stellplätze:</b>	2
<b>Garten:</b>	300,00 m²
<b>Gesamtmiete</b>	1.100,00 €
<b>Kaltmiete (netto)</b>	1.100,00 €
<b>Kaltmiete</b>	1.100,00 €
<b>Provisionsangabe:</b>	

Gemäß Erstauftraggeberprinzip bezahlt der Abgeber die Provision.

## Ihr Ansprechpartner



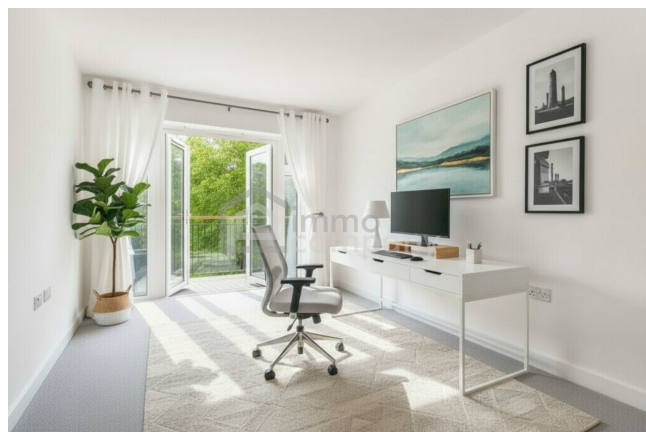
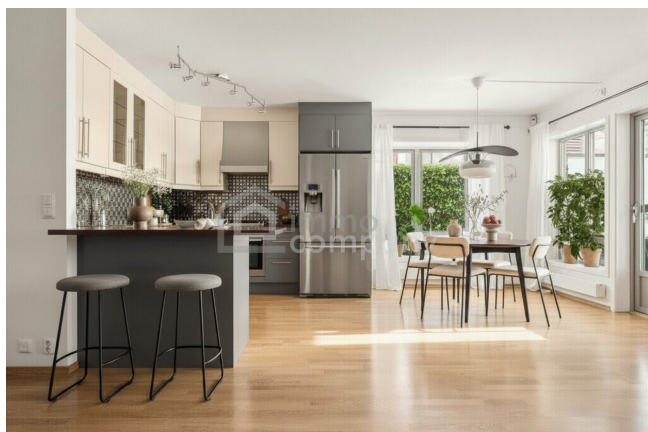
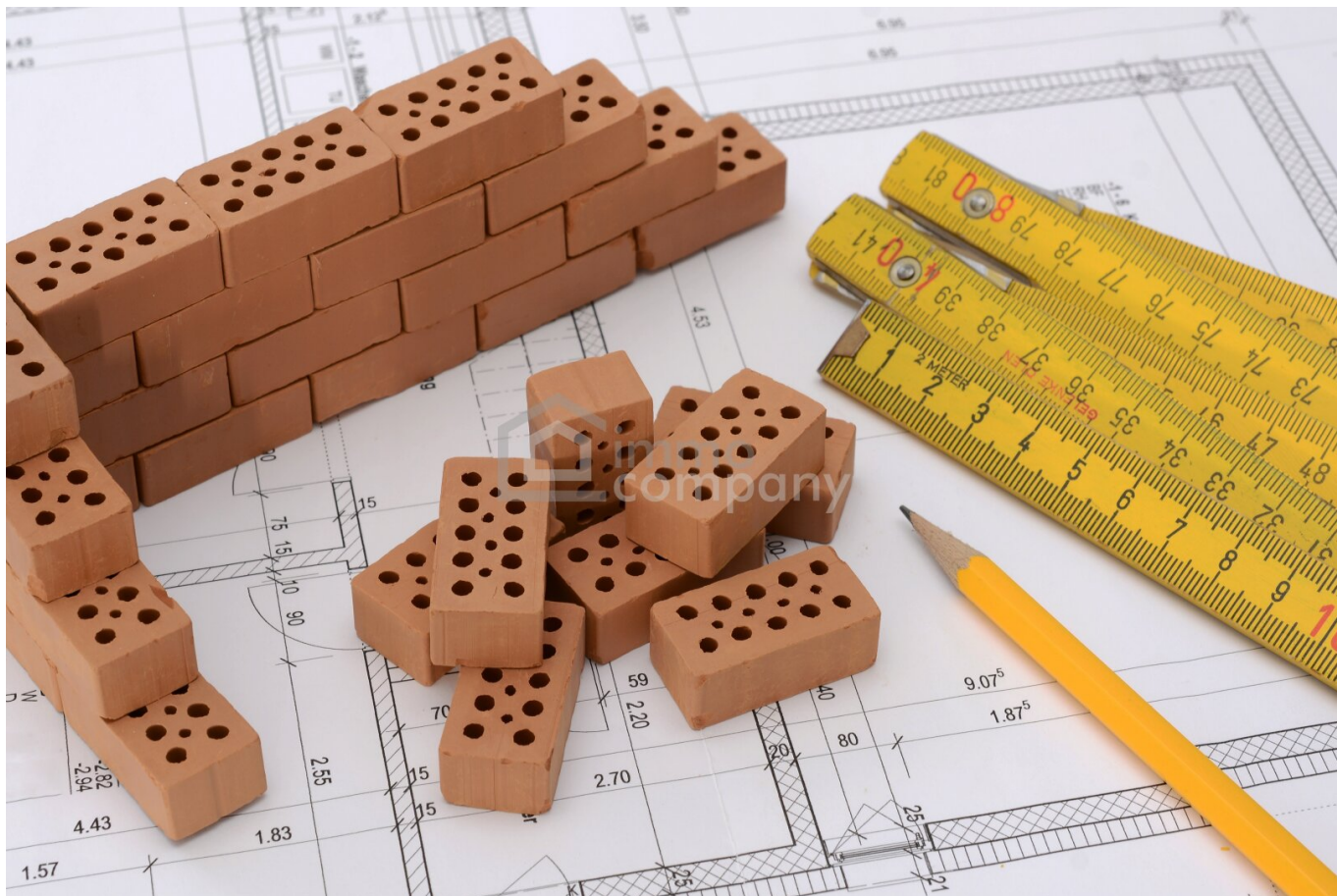
**Jutta Hertel**

Immo-Company Haas & Urban Immobilien GmbH  
Steinabrücklerstraße 44  
2752 Wöllersdorf













Haben Sie schon einmal darüber nachgedacht

# Ihre Immobilie zu verkaufen

oder zu vermieten?

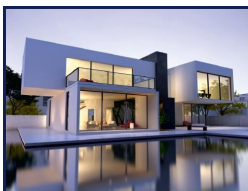
Rufen Sie mich einfach an, und vereinbaren Sie ein  
unverbindliches, kostenfreies  
**Beratungsgespräch.**

Ihre ausgezeichnete Ansprechpartnerin und ihr Spitzen-Team im Burgenland:

**Jutta Hertel**  
Gebietsleiterin

+43 664 8410 790

jutta.hertel@immo-company.at



Wir verkaufen / vermieten  
gerne auch Ihre Immobilie!

**Kompetente Vermittlung  
in Ihrer Region**



**Gutschein** für eine gratis Marktwerteinschätzung im Wert von € 360,-  
**Gutschein** für einen gratis 360° Rundgang im Wert von € 480,-

Nähere Informationen dazu finden Sie auf unserer Website.



Website



Unser Partner für Schwimmbäder, Saunen und Outdoorküchen: [www.pool-oase.at](http://www.pool-oase.at)

## Objektbeschreibung

Wir sind mit der Vermarktung dieser überaus genialen Miet-Kauf-Variante beauftragt.

**Fast wie selbst bauen**, nur **viel günstiger**, daher Leistbar und **ohne die Risiken**, die man beim Eigentum übernehmen muss! Wohnen Sie zunächst zur Miete, überzeugen Sie sich von Ihrem Zuhause und **wenn Sie mögen**, kaufen Sie.

Die Häuser verfügen jew. über ~ 108m<sup>2</sup> (bis 120m<sup>2</sup> möglich) Wohnfläche, die Grundstücksgröße liegt bei 350-400m<sup>2</sup>

Einmaliger Baukostenbeitrag - die mtl. Miete: beläuft sich auf **bspw.** ca. 1.100,-€ netto zzgl. Betriebskosten.

--> **Superflexibel** = Sie wünschen eine **geringere Miete? Auch das ist möglich**, - in einem persönlichen Gespräch erörtern wir gern, wie und was möglich ist!

Es lassen sich nicht alle **Vorzüge** beschreiben, zumal es vom "**gewöhnlich-bekannten**" **Mietkauf deutlich flexibler** und **lukrativer** ist. Eine Besichtigung ist kostenfrei und unverbindlich – und gibt Ihnen einen unverfälschten Eindruck von der Lage der Liegenschaft. **Details und Wohnwünsche** Ihrerseits besprechen wir gern in einem persönlichen Gespräch. Zudem sind wir Ihnen bei der Finanzierungsmöglichkeit behilflich.

**Nutzen Sie die Gelegenheit**, eine dieser großartigen Liegenschaften mit all ihren Vorzügen, zu Ihrem neuen Zuhause zu machen. Kontaktieren Sie mich am besten jetzt.

Weitere Details finden Sie im erweiterten Expose auf Anfrage. // Bitte beachten Sie, dass es sich bei dem Bild um ein Symbolbild handelt!

### Lage

Die Baugründe befinden sich in der Gemeinde Draßburg, im Bezirk Mattersburg, rund fünfzehn Kilometer südlich von Eisenstadt im Naturpark Rosalia-Kogelberg.

Die Gartenäcker befinden sich auf einer leichten Anhöhe, von wo eine schöne Aussicht über Draßburg, nach Eisenstadt bis hin zum Neusiedler See gegeben ist.

-----

### Wer Draßburg noch nicht kennt

Draßburg ist eine Gemeinde mit ca. 1230 Einwohnern im Bezirk Mattersburg im Burgenland in Österreich.

---

## **Entfernungen mit dem PKW**

- Mattersburg sowie Eisenstadt ca. 15 min. (mit der Bahn ebenfalls in 15 min. in Eisenstadt - 30 min. bis Mattersburg)
- WR-Neustadt ca. 25 min.
- Wien (Hbf) in ca. 60 min oder mit den Öffis in ca. 60 min. bis Wien HBF/ oder Wien Meidling.

Hinweis gemäß Energieausweisvorlagegesetz: Ein Energieausweis wurde vom Eigentümer bzw. Verkäufer, nach unserer Aufklärung über die generell geltende Vorlagepflicht, sowie Aufforderung zu seiner Erstellung noch nicht vorgelegt. Daher gilt zumindest eine dem Alter und der Art des Gebäudes entsprechende Gesamtenergieeffizienz als vereinbart. Wir übernehmen keinerlei Gewähr oder Haftung für die tatsächliche Energieeffizienz der angebotenen Immobilie.

Wir weisen darauf hin, dass zwischen dem Vermittler und dem zu vermittelnden Dritten ein familiäres oder wirtschaftliches Naheverhältnis besteht.

Der Immobilienmakler erklärt, dass er – entgegen dem in der Immobilienwirtschaft üblichen Geschäftsgebrauch des Doppelmaklers – einseitig nur für den Vermieter tätig ist.

**Nutzen Sie die einmalige Gelegenheit, diese Immobilie zu besichtigen – sehen und erleben ist sehr viel eindrucksvoller!**

**Eine Besichtigung ist kostenfrei und unverbindlich, und gibt Ihnen einen unverfälschten Eindruck von der Immobilie.**

**Gerne unterstütze ich Sie auch bei der Finanzierung sowie beim Verkauf/Vermietung Ihrer Immobilie.**

## **Infrastruktur / Entfernungen**

### **Gesundheit**

Arzt <4.000m

Apotheke <1.500m

### **Kinder & Schulen**

Schule <4.500m

Kindergarten <4.000m

### **Nahversorgung**

Supermarkt <3.000m



Bäckerei <5.500m  
Einkaufszentrum <5.500m

### **Sonstige**

Bank <1.500m  
Post <1.000m  
Geldautomat <4.000m  
Polizei <4.500m

### **Verkehr**

Bus <1.000m  
Autobahnanschluss <6.000m  
Bahnhof <1.500m  
Flughafen <10.000m

Angaben Entfernung Luftlinie / Quelle: OpenStreetMap