

**Unbefristete und geräumige 3-Zimmer-Wohnung mit
Loggia! 1 Monat mietfrei!!**



Objektnummer: 5889/661900330

**Eine Immobilie von BWS Gemeinnützige allgemeine Bau-, Wohn-
und Siedlungsgenossenschaft registrierte Genossenschaft mit
beschränkter Haftung**

Zahlen, Daten, Fakten

Adresse	Goethestraße 16
Art:	Wohnung
Land:	Österreich
PLZ/Ort:	8600 Bruck an der Mur
Baujahr:	1982
Wohnfläche:	88,99 m ²
Gesamtfläche:	94,45 m ²
Zimmer:	3,50
Heizwärmebedarf:	135,90 kWh / m ² * a
Gesamtmiete	790,63 €
Kaltmiete (netto)	379,52 €
Kaltmiete	586,14 €
Betriebskosten:	206,62 €
Heizkosten:	126,21 €
USt.:	78,28 €
Infos zu Preis:	

Die Miete ist gültig bis 30.6.2026.

Provisionsangabe:

Provision bezahlt der Abgeber.

Ihr Ansprechpartner

BWSG Wohnungsvergabe Bundesländer

BWS Gemeinnützige allgemeine Bau-, Wohn- und Siedlungsgenossenschaft registrierte
Genossenschaft mit beschränkter Haftung
Triester Straße 40 / 3 / 1
1100 Wien

Gerne stehe ich Ihnen für weitere Informationen oder einen Besichtigungstermin zur

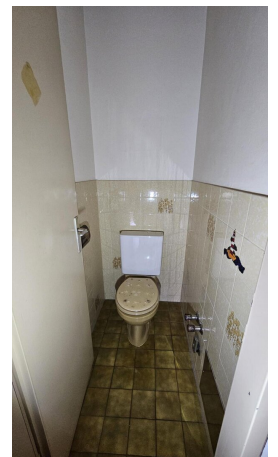
Verfügung.







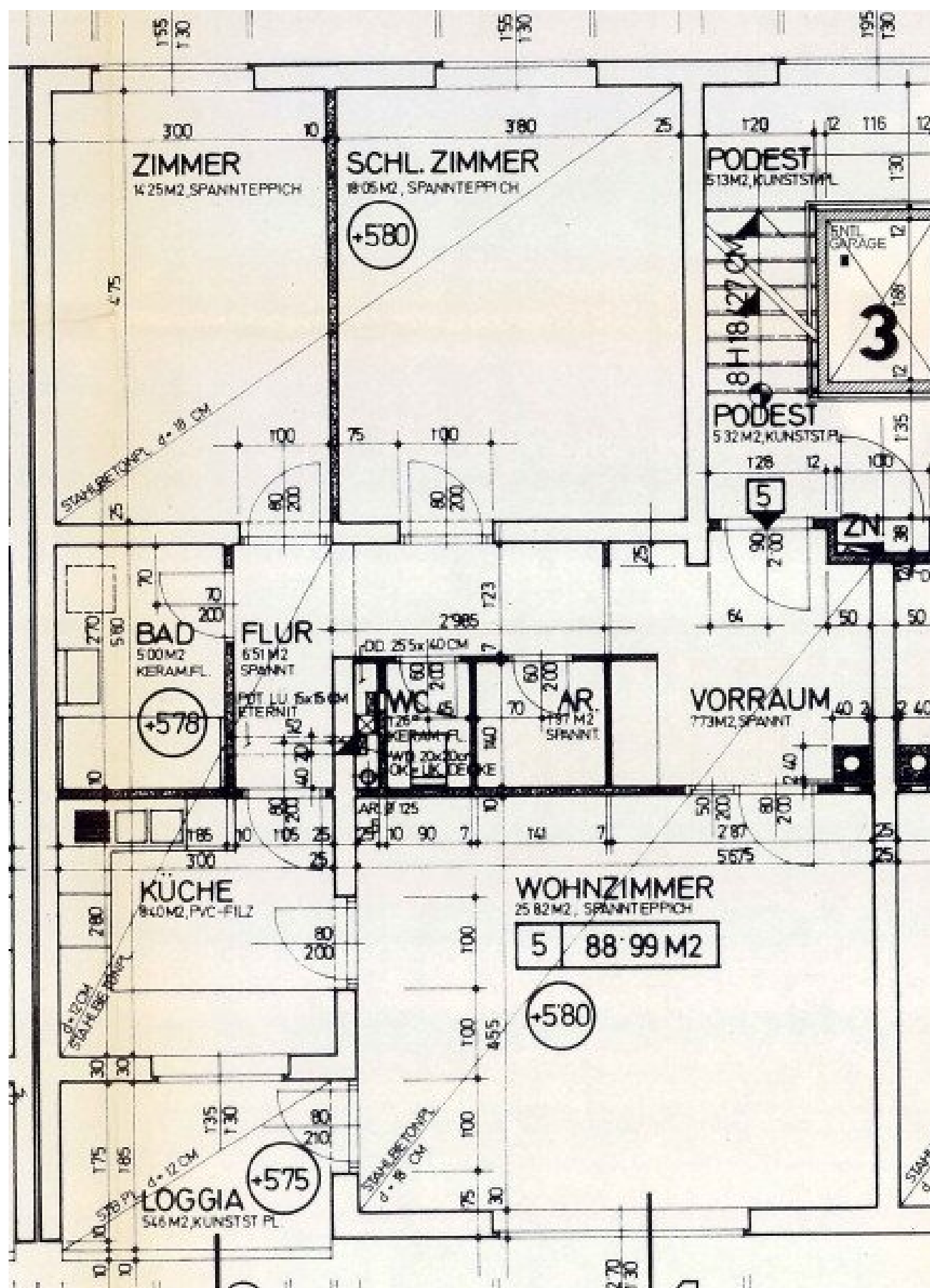












Objektbeschreibung

Eckdaten zur Wohnung

- Goethestraße 16/03/05
- unbefristete 3-Zimmer-Wohnung mit Loggia
- Kategorie A
- gratis Küche und Möbel
- 1 Monat mietfrei

Kontaktdaten für einen Besichtigungstermin

*Dieser Service ist für unsere Kunden **kostenlos**, alle Wohnungen werden **provisionsfrei** vergeben.*

Nehmen Sie mit einem unserer Ansprechpartner gleich **direkt** Kontakt für einen Besichtigungstermin oder bei Fragen zu dieser Wohnung auf:

[EigenHeimREAL](#)

- Sanel SAHINOVIC
- 0676 53 72 529
- sahin@eigenheimreal.com

HAUSBERGG Immobilien

- Richard BORICS
- 0664 4312 811
- richard.borics@hausbergg.at

KDH Immobilien

- Simone Unger-Ullmann
- 0660 340 32 29
- simone@kaufdeinhaus.at

[Rustler](#)

- Arber LICAJ oder Florian SCHWARZENBERGER
- 0676 834 34 274 oder 0676 834 34 702
- licaj@rustler-stmk.eu oder schwarzenberger@rustler-stmk.eu

Infrastruktur / Entfernungen

Gesundheit

Arzt <150m

Apotheke <225m

Krankenhaus <1.375m

Kinder & Schulen

Schule <275m

Kindergarten <300m

Universität <4.000m

Nahversorgung

Supermarkt <400m

Bäckerei <75m

Einkaufszentrum <650m

Sonstige

Bank <375m

Geldautomat <450m

Post <575m

Polizei <3.775m

Verkehr

Bus <75m

Autobahnanschluss <1.275m

Bahnhof <1.300m

Flughafen <7.350m

Angaben Entfernung Luftlinie / Quelle: OpenStreetMap