

CITY LIFE KLAGENFURT - Zentrale Neubauwohnungen



Objektnummer: 1964

Eine Immobilie von VB Realitäten Gesellschaft m.b.H.

Zahlen, Daten, Fakten

Adresse	Rosentaler Straße 6
Art:	Wohnung - Etage
Land:	Österreich
PLZ/Ort:	9020 Klagenfurt am Wörthersee
Baujahr:	2027
Zustand:	Erstbezug
Alter:	Neubau
Wohnfläche:	67,40 m ²
Zimmer:	3
Bäder:	1
WC:	1
Balkone:	2
Keller:	2,70 m ²
Heizwärmebedarf:	B 37,70 kWh / m ² * a
Kaufpreis:	309.000,00 €
Provisionsangabe:	

Vermittlungsprovision wird vom Bauträger bezahlt!

Ihr Ansprechpartner

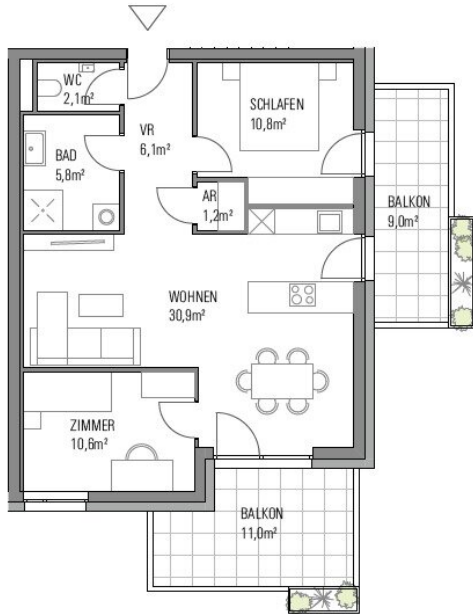


Winfried Scharler

VB Realitäten Gesellschaft m.b.H.
Pernhartgasse 7
9201 Klagenfurt



Haus 2



TYP 01
67,4m²



HAUS 2

HAUS 1

TYP 01

1., 3., 5., 7. OG

Zimmer	3
Wohnfläche	67,4 m ²
Balkone	20,0 m ²

Objektbeschreibung

CITY LIFE - KLAGENFURT

ZENTRAL WOHNEN AM WÖRTHERSEE

Rosentaler Straße 6, 9020 Klagenfurt

- 80 Wohneinheiten
- zwischen 29 und 129 m² Wohnfläche

Im Zentrum von Klagenfurt werden **zwei Häuser mit insgesamt 80 Wohneinheiten**, die sich perfekt für Eigennutzer, sowie für Anleger eignen, errichtet.

Haus 1 bietet 42 Wohneinheiten aufgeteilt auf sieben Geschößen. Haus 2 besteht aus 38 Wohneinheiten verteilt auf neun Geschößen.

Die **1-5 Zimmerwohnungen zwischen 29 und 129 m²** bieten Platz und Wohlfühlraum für Individualisten, Singles oder auch Familien. Natürlich verfügt jede Wohnung auch über einen großzügigen Balkon sowie ein Kellerabteil.

Dieses innovative Projekt überzeugt nicht nur durch seine ideale Raumaufteilung dank optimierten Grundrissen, sondern setzt auch auf Nachhaltigkeit und Qualität, was durch die **ÖGNI-Zertifizierung** bestätigt wird. Die moderne Ausstattung und die hervorragende Infrastruktur runden das Projekt ab und machen es zu einem Vorzeigeobjekt für zukunftsorientiertes Bauen und Wohnen.

Details zum Projekt:

- Massivbauweise
- Echtholzparkett
- Komfortable Fußbodenheizung
- Nachhaltige Energieversorgung (Photovoltaikanlage)
- Sonnenschutz
- 1 Tiefgaragenplatz kann um € 25.000,-- erworben werden
- große Allgemeinflächen

- Vermittlungsprovision wird vom Bauträger bezahlt!

Lage & Infrastruktur

Durch die **zentrale Lage** und **gute Verkehrsanbindung** erreichen Sie die Klagenfurter Innenstadt mit zahlreichen Geschäften, Banken, Ärzte und Apotheken in wenigen Minuten.

In unmittelbarer Nähe finden Sie den Benediktiner Markt, Kärntner Messen Klagenfurt, Universität Klagenfurt, Strandbad Klagenfurt, sowie eine ideale Anbindung an das öffentliche Verkehrsnetz.

Sollten Sie eine Finanzierung benötigen, vereinbaren wir gerne für Sie einen unverbindlichen Beratungstermin bei unseren Spezialisten der Volksbank Kärnten eG.

Wir bitten Sie aus rechtlichen Gründen, Anfragen zur Liegenschaft ausschließlich per E-Mail an winfried.scharler@vbktn.at zu stellen.

Info unter:

VB Realitäten, Winfried Scharler,

Handy: 0650 41 52 720

T: +43 (0)5 09 09-8011

F: +43 (0)5 09 09-9011

M: winfried.scharler@vbktn.at

Besuchen Sie uns auf unserer Homepage unter www.volksbank-kaernten.at/immobilien

Noch nichts gefunden? Wir informieren Sie über geeignete Immobilienangebote noch vor allen anderen.

Legen Sie jetzt Ihren individuellen Suchagenten unter folgendem Link an. Wir schicken Ihnen passende Immobilien exklusiv zu.

[Suchagent anlegen](#)

Infrastruktur / Entfernungen

Gesundheit

Arzt <225m

Apotheke <400m

Krankenhaus <600m

Klinik <575m

Kinder & Schulen

Schule <150m

Kindergarten <275m

Universität <625m

Höhere Schule <150m

Nahversorgung

Supermarkt <250m

Bäckerei <275m

Einkaufszentrum <975m

Sonstige

Bank <375m

Geldautomat <375m

Post <425m

Polizei <300m

Verkehr

Bus <50m

Autobahnanschluss <2.925m

Bahnhof <925m

Flughafen <3.925m

Angaben Entfernung Luftlinie / Quelle: OpenStreetMap