

## **CITY LIFE KLAGENFURT - Zentrale Neubauwohnungen**



**Objektnummer: 1951**

**Eine Immobilie von VB Realitäten Gesellschaft m.b.H.**

## Zahlen, Daten, Fakten

Adresse	Rosentaler Straße 6
Art:	Wohnung - Etage
Land:	Österreich
PLZ/Ort:	9020 Klagenfurt am Wörthersee
Baujahr:	2026
Zustand:	Erstbezug
Alter:	Neubau
Wohnfläche:	46,00 m <sup>2</sup>
Zimmer:	2
Balkone:	2
Heizwärmebedarf:	B 37,70 kWh / m <sup>2</sup> * a
Kaufpreis:	219.000,00 €
Provisionsangabe:	

Vermittlungsprovision wird vom Bauträger bezahlt!

## Ihr Ansprechpartner



**Winfried Scharler**

VB Realitäten Gesellschaft m.b.H.  
Pernhartgasse 7  
9201 Klagenfurt

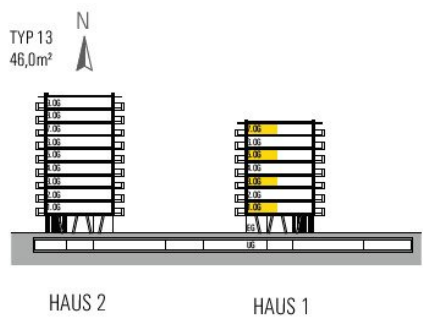
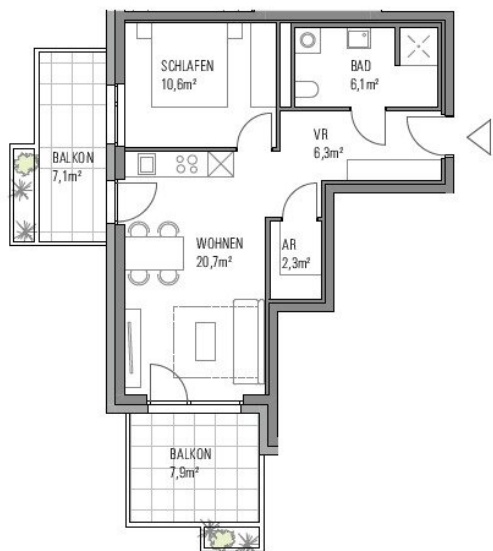
H +43 650 4152720

Gerne stehe ich Ihnen für weitere Informationen oder einen Besichtigungstermin zur



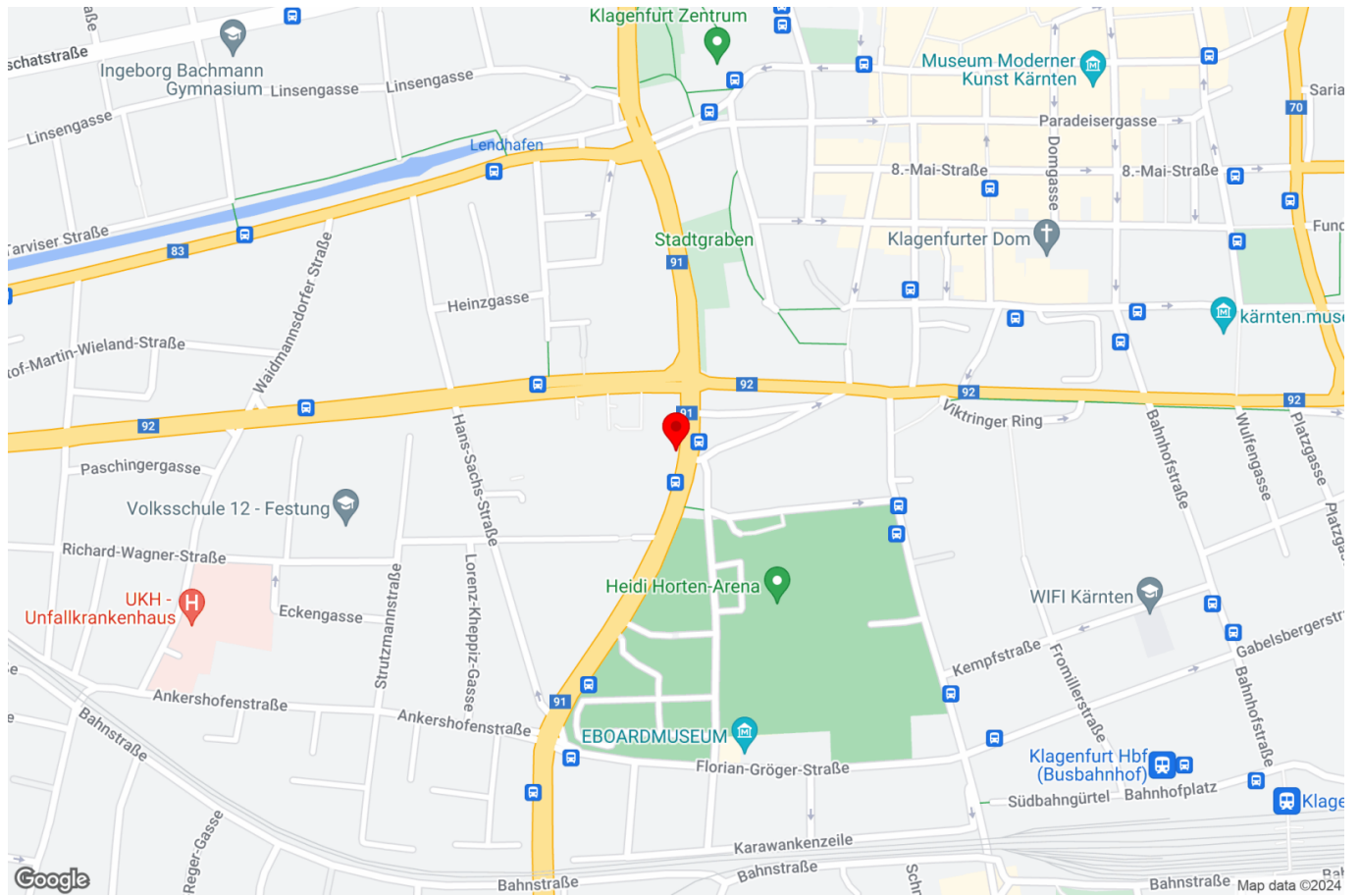


Haus 1



TYP 13

1., 3., 5., 7. OG	
Zimmer	2
Wohnfläche	46,0 m²
Balkone	15,0 m²





# Objektbeschreibung

## CITY LIFE - KLAGENFURT

### ZENTRAL WOHNEN AM WÖRTHERSEE

Rosentaler Straße 6, 9020 Klagenfurt

- 76 Wohneinheiten
- zwischen 29 und 129 m² Wohnfläche

Im Zentrum von Klagenfurt errichten wir **zwei Häuser mit insgesamt 76 Wohneinheiten**, die mit perfekter Wohnatmosphäre überzeugen. Haus 1 bietet 42 Wohneinheiten aufgeteilt auf sieben Geschossen. Haus 2 besteht aus 34 Wohneinheiten verteilt auf neun Geschossen.

### Details zum Projekt:

- Massivbauweise
- Echtholzparkett
- Komfortable Fußbodenheizung
- Nachhaltige Energieversorgung (Photovoltaikanlage)
- Sonnenschutz
- Tiefgarage
- große Allgemeinflächen

Gerne können Sie einen gemeinsamen Termin mit uns vereinbaren und Details persönlich besprechen.

Provisionsfreier Verkauf direkt von Strobl Bau-Holzbau!

## Lage & Infrastruktur

Durch die **zentrale Lage** und **gute Verkehrsanbindung** erreichen Sie die Klagenfurter Innenstadt, sowie das Strandbad Klagenfurt ganz bequem zu Fuß in nur wenigen Minuten.

**Noch nichts gefunden? Wir informieren Sie über geeignete Immobilienangebote noch vor allen anderen.**

Legen Sie jetzt Ihren individuellen Suchagenten unter folgendem Link an. Wir schicken Ihnen passende Immobilien exklusiv zu.

[Suchagent anlegen](#)

### Infrastruktur / Entfernungen

#### Gesundheit

Arzt <225m  
Apotheke <400m  
Krankenhaus <600m  
Klinik <575m

#### Kinder & Schulen

Schule <150m  
Kindergarten <275m  
Universität <625m  
Höhere Schule <150m

#### Nahversorgung

Supermarkt <250m  
Bäckerei <275m  
Einkaufszentrum <975m

#### Sonstige

Bank <375m  
Geldautomat <375m  
Post <425m  
Polizei <300m

#### Verkehr

Bus <50m

Autobahnanschluss <2.925m

Bahnhof <925m

Flughafen <3.925m

Angaben Entfernung Luftlinie / Quelle: OpenStreetMap