

Schöne 2- Zimmerwohnung mit Balkon und Parkplatz!



Objektnummer: 720

Eine Immobilie von A1REAL GmbH.

Zahlen, Daten, Fakten

Adresse	Linzer Straße
Art:	Wohnung - Etage
Land:	Österreich
PLZ/Ort:	4550 Kremsmünster
Wohnfläche:	52,05 m ²
Zimmer:	2
Bäder:	1
Balkone:	1
Stellplätze:	1
Heizwärmebedarf:	B 27,00 kWh / m ² * a
Gesamtenergieeffizienzfaktor:	A 0,83
Gesamtmiete	696,93 €
Kaltmiete (netto)	508,35 €
Kaltmiete	631,64 €
Betriebskosten:	123,29 €
USt.:	65,29 €
Provisionsangabe:	

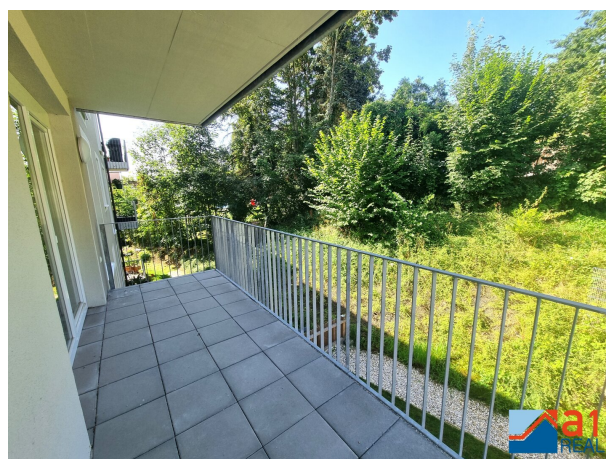
Gemäß Erstauftraggeberprinzip bezahlt der Abgeber die Provision.

Ihr Ansprechpartner

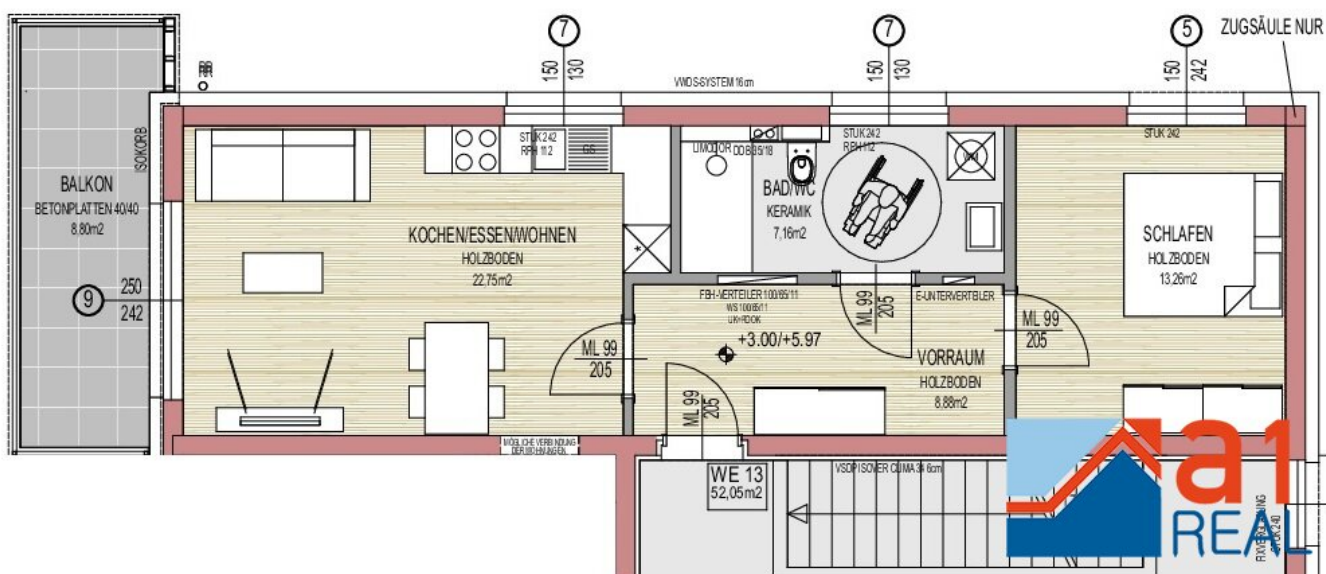


A1REAL GmbH.

A1REAL GmbH.
Gärtnerstraße 8
4020 Linz







Objektbeschreibung

Diese moderne Wohnung befindet sich in schöner Lage in Kremsmünster unweit des Stiftes Kremsmünster.

Die Immobilie besticht durch eine optimal durchdachte Grundrissgestaltung mit zentral begehbaren Räumen.

Stilvolle Details bei der Innenausstattung lassen diese Wohnung zu einem besonderen Wohnerlebnis werden.

Das Badezimmer ist mit einem schönen Fliesenboden ausgestattet. Die Wohnung wird mittels einer Fußbodenheizung beheizt.

Den Abschluss dieses Wohnobjektes bildet der großzügige ca. 8,80m² große Balkon.

Genügend Stauraum bietet ein eigenes Kellerabteil.

Dieses Wohnprojekt verfügt zudem über ein eigenes Parkdeck. Ein Parkplatz im Oberdeck zählt selbstverständlich zu diesem Immobilienangebot.

Überzeugen Sie sich selbst von diesem beeindruckenden Wohnobjekt mit Wohlfühlklima!

Bei Interesse an dieser Wohnung senden Sie uns bitte eine schriftliche Anfrage. Gerne senden wir Ihnen ein Exposé mit weiteren Informationen.

Der Immobilienmakler erklärt, dass er – entgegen dem in der Immobilienwirtschaft üblichen Geschäftsgebrauch des Doppelmaklers – einseitig nur für den Vermieter tätig ist.

Infrastruktur / Entfernungen

Gesundheit

Arzt <1.000m

Apotheke <1.250m

Kinder & Schulen

Schule <500m

Kindergarten <750m

Nahversorgung

Supermarkt <1.250m

Bäckerei <250m

Sonstige

Bank <1.250m

Geldautomat <4.000m

Post <1.500m

Polizei <1.500m

Verkehr

Bus <500m

Autobahnanschluss <6.750m

Bahnhof <1.250m

Flughafen <10.000m

Angaben Entfernung Luftlinie / Quelle: OpenStreetMap