

**DB IMMOBILIEN | Außergewöhnliches, barrierefreies 1
Zimmer Lokal mit Innenhof Fläche zu mieten!**



Lokal

Objektnummer: 404

Eine Immobilie von db immobilien e.U.

Zahlen, Daten, Fakten

Art:	Büro / Praxis
Land:	Österreich
PLZ/Ort:	2460 Bruck an der Leitha
Baujahr:	1993
Alter:	Neubau
Wohnfläche:	45,00 m ²
Zimmer:	1
Bäder:	1
WC:	1
Heizwärmebedarf:	C 88,00 kWh / m ² * a
Gesamtenergieeffizienzfaktor:	C 1,26
Kaltmiete (netto)	600,00 €
Kaltmiete	600,00 €
Heizkosten:	150,00 €
Provisionsangabe:	

3 Bruttomonatsmieten zzgl. 20% USt.

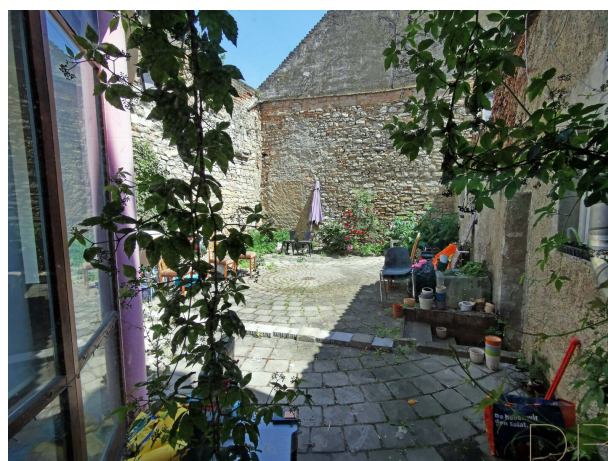
Ihr Ansprechpartner



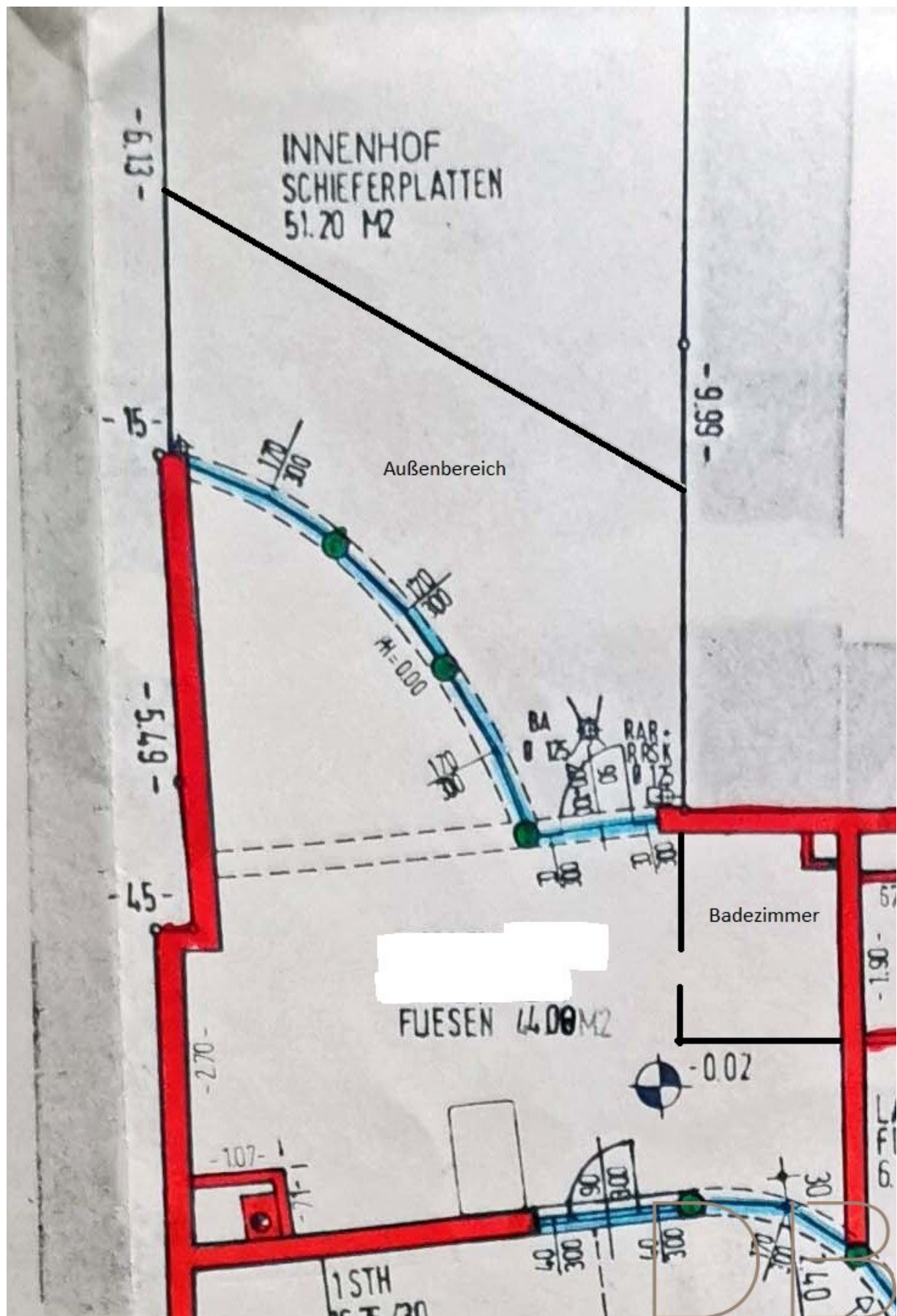
Sandra Huemer

DB IMMOBILIEN
Birkengasse 12
2384 Breitenfurt bei Wien

T +43 676 49 47 222







Objektbeschreibung

Sie suchen das außergewöhnliche? Dann sind Sie hier genau richtig!

Ein geräumiger ca **40 m² großer Raum mit Fußbodenheizung, kleiner Einbauküche, tollen Fensterflächen und einem Badezimmer mit Dusche und Toilette** stehen ab sofort zur Verfügung! Direkt von diesem Raum betreten Sie einen kleinen, verträumten **Innenhof von dem Sie ca 25 m² Ihr Eigen nennen können!** (Es handelt sich hier um ca die Hälfte des Innenhofs, der andere Teil wird von den Nachbarn genützt. Ihren Anteil könnten Sie selbstverständlich abtrennen).

Der Mietpreis von 600€ beinhaltet Miete, Steuer und Betriebskosten. Hinzu kommt eine Heizkostenpauschale von 150€ und Ihr persönlicher Strom Verbrauch.

Der Mietvertrag kann bei beidseitigen Einverständnis nach 10 Jahren verlängert werden.

Ich freue mich auf einen Besichtigungstermin mit Ihnen!

Noch nichts gefunden? Wir informieren Sie über geeignete Immobilienangebote noch vor allen anderen.

Legen Sie jetzt Ihren individuellen Suchagenten unter folgendem Link an. Wir schicken Ihnen passende Immobilien exklusiv vorab zu.

[Suchagent anlegen](https://db-immobilien.service.immo/registrieren/de) - <https://db-immobilien.service.immo/registrieren/de>

Wir weisen darauf hin, dass zwischen dem Vermittler und dem zu vermittelnden Dritten ein familiäres oder wirtschaftliches Naheverhältnis besteht.

Infrastruktur / Entfernungen

Gesundheit

Arzt <500m

Apotheke <500m

Klinik <500m

Kinder & Schulen

Schule <500m

Kindergarten <500m

Nahversorgung

Supermarkt <500m

Bäckerei <500m

Einkaufszentrum <2.500m

Sonstige

Bank <500m

Geldautomat <500m

Polizei <1.000m

Post <500m

Verkehr

Bus <500m

Autobahnanschluss <2.500m

Bahnhof <1.000m

Angaben Entfernung Luftlinie / Quelle: OpenStreetMap