

**PROVISIONSFREI: Dachgeschosswohnung mit ca. 70,20
m² und möblierter Küche ++ FOHNSDORF ++**



Objektnummer: 6349/1255

Eine Immobilie von Böchzelt Immobilien GmbH

Zahlen, Daten, Fakten

Art:	Wohnung - Dachgeschoß
Land:	Österreich
PLZ/Ort:	8753 Fohnsdorf
Zustand:	Gepflegt
Wohnfläche:	70,20 m²
Gesamtfläche:	70,20 m²
Zimmer:	3
Bäder:	1
WC:	1
Balkone:	1
Heizwärmebedarf:	D 102,00 kWh / m² * a
Gesamtenergieeffizienzfaktor:	C 1,36
Gesamtmiete	595,57 €
Kaltmiete (netto)	354,78 €
Kaltmiete	539,15 €
Betriebskosten:	184,37 €
USt.:	56,42 €
Provisionsangabe:	

Gemäß Erstauftraggeberprinzip bezahlt der Abgeber die Provision.

Ihr Ansprechpartner



Böchzelt Immobilien GmbH

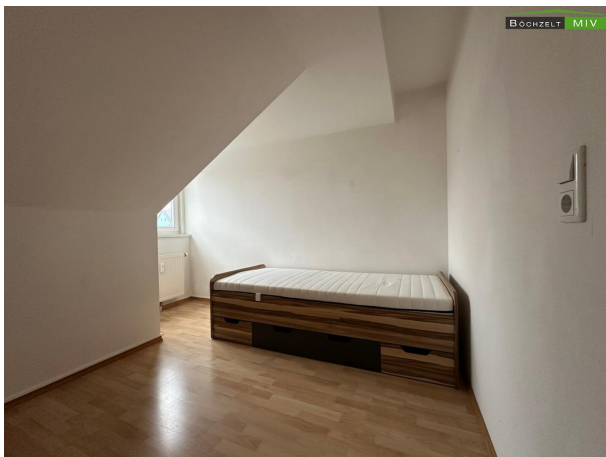
Böchzelt Immobilien GmbH
Kapuzinerplatz 5

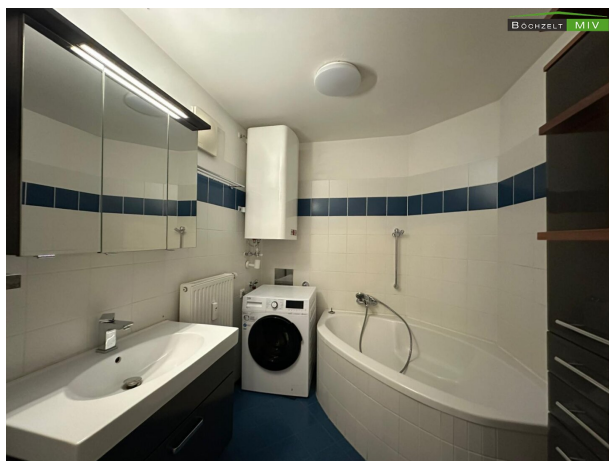
8720 Knittelfeld

T +43(0)3512/ 82237

Gerne stehe ich Ihnen
Verfügung.

termin zur

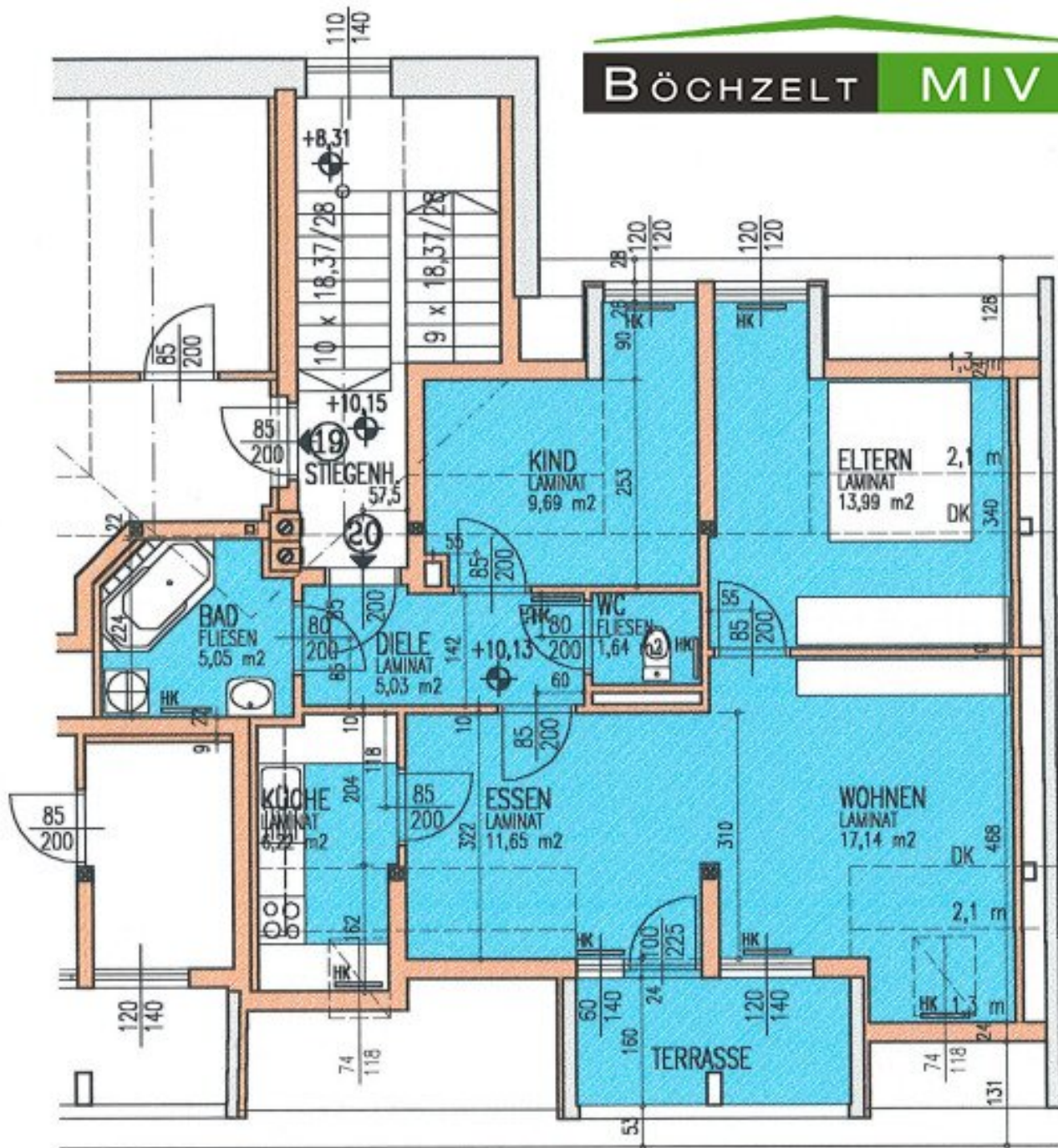








MIV



Objektbeschreibung

Ab sofort kann eine **schöne** Wohnung in **Fohnsdorf** angemietet werden.

Die Wohnung hat eine Größe von ca. 70,20 m² und ist wie folgt aufgeteilt: Vorraum, möblierte Küche, Esszimmer, Wohnzimmer, verglaster Balkon/Loggia, Schlafzimmer, Kinderzimmer, Badezimmer mit Badewanne und ein WC.

Im Haus befindet sich ein Lift wo Sie die Wohnung zentral erreichen können. Es gibt allgemeine Stellplätze vor der Liegenschaft. Ab Mai 2024 wird die Wohnung mit Fernwärme versorgt (nicht mehr mit Gas!).

Sie haben Interesse? Dann überzeugen Sie sich selbst und vereinbaren Sie gerne einen unverbindlichen Besichtigungstermin unter 03512/822 37!

Wir weisen darauf hin, dass zwischen dem Vermittler und dem zu vermittelnden Dritten ein wirtschaftliches Naheverhältnis mit gesellschaftlicher Verflechtung besteht.

Der Immobilienmakler erklärt, dass er – entgegen dem in der Immobilienwirtschaft üblichen Geschäftsgebrauch des Doppelmaklers – einseitig nur für den Vermieter tätig ist.

Infrastruktur / Entfernungen

Gesundheit

Arzt <500m

Apotheke <500m

Krankenhaus <5.000m

Kinder & Schulen

Schule <3.500m

Kindergarten <4.500m

Nahversorgung

Supermarkt <500m

Bäckerei <1.000m

Einkaufszentrum <7.000m

Sonstige

Bank <1.000m

Geldautomat <1.000m

Post <1.000m

Polizei <1.000m

Verkehr

Bus <500m

Autobahnanschluss <3.000m

Bahnhof <4.000m

Flughafen <6.000m

Angaben Entfernung Luftlinie / Quelle: OpenStreetMap