

Bregenzer Juwel, Stadthaus in bester Lage!



Objektnummer: 545

Eine Immobilie von Kmenta & Partner GmbH

Zahlen, Daten, Fakten

Art:	Haus - Stadthaus
Land:	Österreich
PLZ/Ort:	6900 Bregenz
Baujahr:	1723
Zustand:	Gepflegt
Alter:	Altbau
Provisionsangabe:	

3% des Kaufpreises zzgl. 20% USt.

Ihr Ansprechpartner



Thomas Karg

Kmenta & Partner Immobilienmakler GmbH
Kirchstraße 10
6900 Bregenz

T +43 5574 54 325 - 13

Gerne stehe ich Ihnen für weitere Informationen oder einen Besichtigungstermin zur Verfügung.













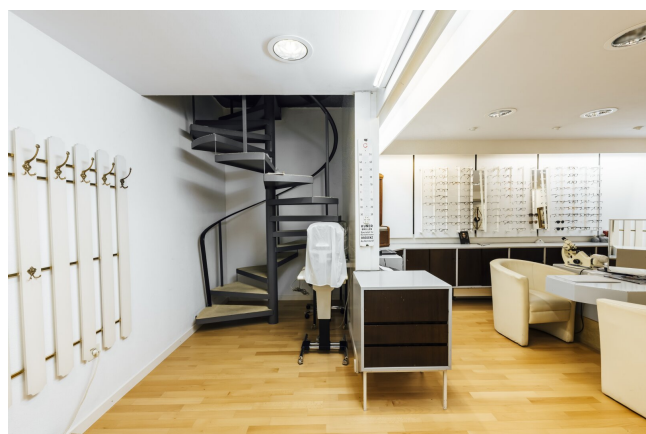






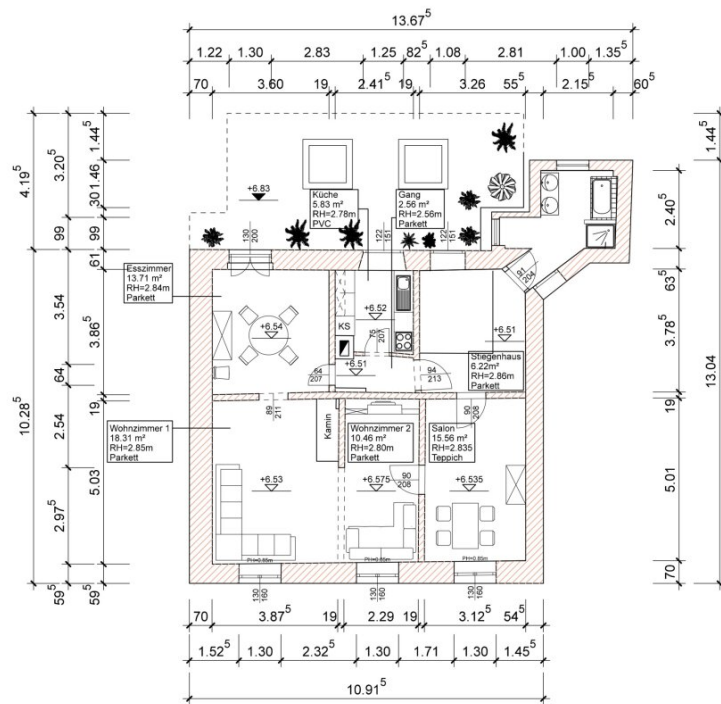












ENTWURF

Bauherr:
Kuner
Kornmarktplatz 3
6900 Bregenz

Benutzer:

Planverfasser:
Architekt DI Thomas E. Kitz
6900 Bregenz, Römerstraße 2
Telefon: 05574/43737-0
Telefax: 05574/43737-37

Planinhalt:
Grundriss 2 OG

1:100

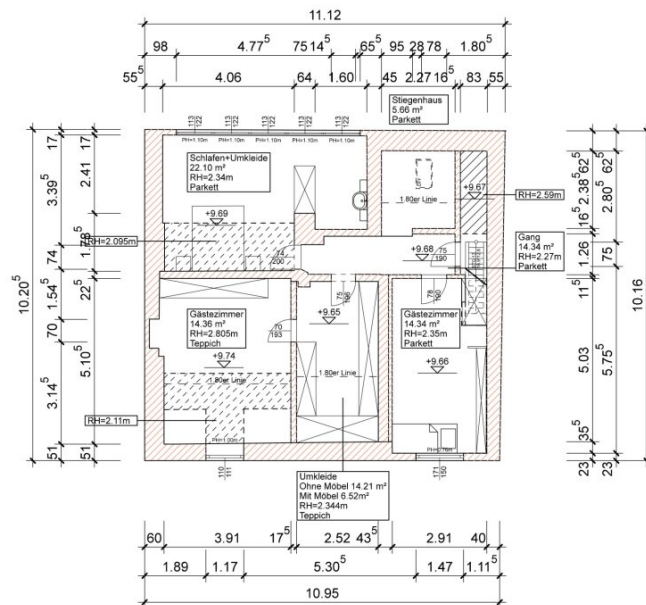
Geszeichnet: Ausgeführt:

Maßstab: 1:100 Datum: 07.08.15

Projekt: Plannummer:

Sonstige:

Baufaufnahme



ENTWURF

Bauherr:
Kuner
Kornmarktplatz 3
6900 Bregenz

Benutzer:

Planverfasser:
Architekt DI Thomas E. Kinz
6900 Bregenz, Römerstraße 2
Telefon: 05574/43737-0
Telefax: 05574/43737-37

Planinhalt:
Grundriss DG 1:100

Geszeichnet: Auer/Hofen

Maßstab: 1:100 Datum: 07.08.15

Projekt: Planummer:

Sonstige:

Baufaufnahme



Objektbeschreibung

Willkommen zu einer einzigartigen Gelegenheit mitten im Herzen von Bregenz!

Träumen Sie von einem erstklassigen Standort für Ihr neues Geschäft oder Ihre Wohnträume? Dann ist dieses Juwel am Kornmarktplatz genau das Richtige für Sie!

Diese Immobilie ist mehr als nur ein Gebäude – sie ist eine exklusive Möglichkeit, Ihre Visionen zu verwirklichen. Mit einem zentralen Standort in der pulsierenden Innenstadt von Bregenz bietet dieses Objekt unendliches Potenzial.

Stellen Sie sich vor, Sie gestalten Ihr eigenes Café, Restaurant oder Geschäft, umgeben von historischem Charme und dem lebhaften Treiben des Kornmarktplatzes. Oder nutzen Sie die Möglichkeit, Ihre Traumwohnung zu verwirklichen und inmitten des städtischen Lebens zu residieren.

Das Beste daran? Die Möglichkeiten sind endlos! Dieses Objekt bietet nicht nur eine erstklassige Lage, sondern auch die Option, durch den Ausbau um zwei weitere Stockwerke Ihre Träume in die Höhe wachsen zu lassen.

Worauf warten Sie noch? Ergreifen Sie diese Gelegenheit und machen Sie sich bereit, Teil der lebendigen Bregenzer Gemeinschaft zu werden. Kontaktieren Sie uns noch heute, um weitere Informationen zu erhalten und Ihren persönlichen Besichtigungstermin zu vereinbaren.

Nutzen Sie diese Chance, Ihren Platz im Herzen von Bregenz zu sichern – Ihr neues Kapitel beginnt hier!

Für weitere Fragen stehe ich Ihnen gerne zu Verfügung.

Infrastruktur / Entfernungen

Gesundheit

Arzt <500m

Apotheke <500m

Krankenhaus <1.000m

Klinik <500m

Kinder & Schulen

Schule <500m

Kindergarten <1.000m

Höhere Schule <4.000m

Universität <500m

Nahversorgung

Supermarkt <500m

Bäckerei <500m

Einkaufszentrum <500m

Sonstige

Bank <500m

Geldautomat <500m

Post <500m

Polizei <1.000m

Verkehr

Bus <500m

Autobahnanschluss <2.000m

Bahnhof <500m

Angaben Entfernung Luftlinie / Quelle: OpenStreetMap