

## Lager in Krems zu vermieten!



**Objektnummer: 6244/290**

**Eine Immobilie von COORE-GC Real Estate GmbH**

## Zahlen, Daten, Fakten

<b>Art:</b>	Halle / Lager / Produktion - Lager
<b>Land:</b>	Österreich
<b>PLZ/Ort:</b>	3500 Krems an der Donau
<b>Nutzfläche:</b>	116,66 m <sup>2</sup>
<b>Lagerfläche:</b>	80,28 m <sup>2</sup>
<b>Bürofläche:</b>	36,38 m <sup>2</sup>
<b>Kaltmiete (netto)</b>	673,00 €
<b>Kaltmiete</b>	737,24 €
<b>Miete / m<sup>2</sup></b>	5,77 €
<b>Betriebskosten:</b>	64,24 €
<b>Heizkosten:</b>	60,00 €
<b>USt.:</b>	159,45 €
<b>Provisionsangabe:</b>	

3 Bruttomonatsmieten zzgl. 20% USt.

## Ihr Ansprechpartner

**Sophie Mayerhofer**

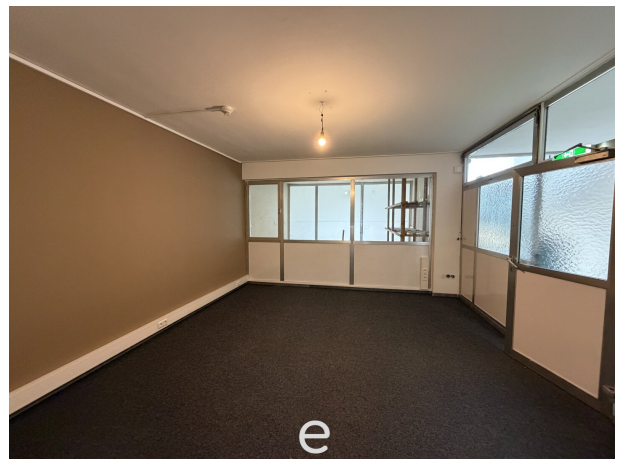
eurea Real Estates GmbH  
Hans-Sachs-Straße 1a  
4600 Wels

T +4367764855412

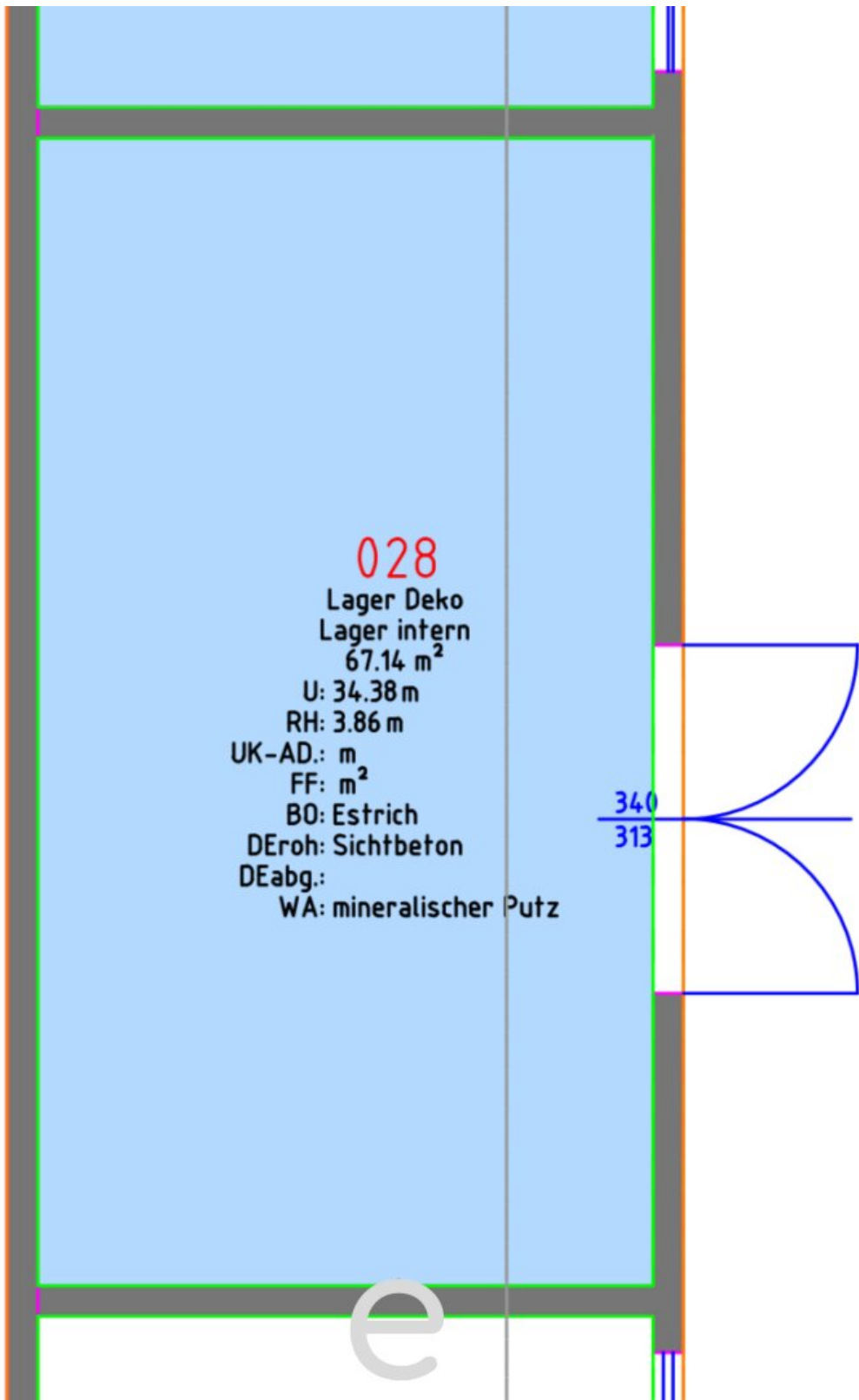
Gerne stehe ich Ihnen für weitere Informationen oder einen Besichtigungstermin zur Verfügung.











## Objektbeschreibung

Das Lager befindet sich in Krems. Es besteht aus einem **Lager mit rd. 67 m<sup>2</sup>** sowie **rd. 36 m<sup>2</sup> Büro** und einem **kleinen Abstellraum mit rd. 13 m<sup>2</sup>**. Freifläche kann ebenso angemietet werden.

Habe ich Ihr Interesse geweckt, so kontaktieren Sie mich unter der Nummer 0677/648 554 12, Sophie Mayerhofer.

**Noch nichts gefunden? Wir informieren Sie über geeignete Immobilienangebote noch vor allen anderen.**

Legen Sie jetzt Ihren individuellen Suchagenten unter folgendem Link an. Wir schicken Ihnen passende Immobilien exklusiv vorab zu.

[Suchagent anlegen](https://eurea-real-estates.service.immo/registrieren/de) - <https://eurea-real-estates.service.immo/registrieren/de>

Wir weisen darauf hin, dass zwischen dem Vermittler und dem zu vermittelnden Dritten ein familiäres oder wirtschaftliches Naheverhältnis besteht.

Der Vermittler ist als Doppelmakler tätig.

### Infrastruktur / Entfernungen

#### Gesundheit

Arzt <1.000m  
Apotheke <500m  
Klinik <2.500m  
Krankenhaus <1.500m

#### Kinder & Schulen

Schule <1.000m  
Kindergarten <500m  
Universität <2.500m  
Höhere Schule <1.500m

#### Nahversorgung

Supermarkt <500m  
Bäckerei <500m  
Einkaufszentrum <1.000m

#### Sonstige

Geldautomat <500m  
Bank <500m  
Post <1.500m

Polizei <1.000m

**Verkehr**

Bus <500m

Autobahnanschluss <1.000m

Bahnhof <2.000m

Flughafen <4.000m

Angaben Entfernung Luftlinie / Quelle: OpenStreetMap