

## **Weitläufiges Grundstück in Bad Großpertholz – Traumlage inmitten der Natur mit Fernblick**



**Objektnummer: 7984/70**

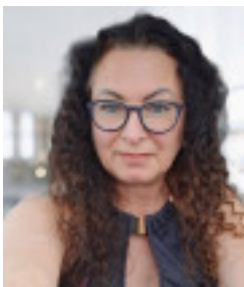
**Eine Immobilie von Mayrhofer GmbH**

## Zahlen, Daten, Fakten

<b>Art:</b>	Grundstück - Baugrund Eigenheim
<b>Land:</b>	Österreich
<b>PLZ/Ort:</b>	3972 Bad Großpertholz
<b>Kaufpreis:</b>	47.950,00 €
<b>Provisionsangabe:</b>	

3% des Kaufpreises zzgl. 20% USt.

## Ihr Ansprechpartner



### **Romana Eggendorfer-Breitenfelner**

Maximilian Mayrhofer Immobilien  
Hübnersiedlung 4  
3291 Gaming

T +43 670 1950240

Gerne stehe ich Ihnen für weitere Informationen oder einen Besichtigungstermin zur Verfügung.



Maximilian Mayrhofer  
IMMOBILIEN



Maximilian Mayrhofer  
— IMMOBILIEN —

VERMITTLUNG  
FINANZIERUNG  
BEWERTUNG

 [www.maximilian-mayrhofer.at](http://www.maximilian-mayrhofer.at)  +43 664 51 55 985  [info@maximilian-mayrhofer.at](mailto:info@maximilian-mayrhofer.at)

## Objektbeschreibung

In einer **ruhigen und charmanten Siedlung von Bad Großpertholz** steht dieses **weitläufige, unbebaute Grundstück** zum Verkauf. Hier haben Sie die perfekte Gelegenheit, **Ihr individuelles Zuhause inmitten der Natur zu verwirklichen – fernab von Hektik und Stress**. Die **leichte Hanglage** des Grundstücks ermöglicht einen **atemberaubenden Fernblick** auf die umliegenden Wiesen und Wälder und bietet viel **Privatsphäre in einer idyllischen Umgebung**.

Bad Großpertholz überzeugt durch seine **einzigartige Naturkulisse am Rand des Böhmerwaldes**. Die Region ist bekannt für **imposante Granitformationen, weitläufige Nadelwälder und sanfte Bergrücken über 1.000 Meter Seehöhe**. Neben der beeindruckenden Landschaft bietet Bad Großpertholz mit seinem seit Jahrzehnten bekannten **Heilmoorzentrum** zahlreiche Freizeit- und Erholungsmöglichkeiten – von Wandern, Mountainbiken, Schwimmen bis hin zu Skifahren und Langlaufen.

### Die Höhepunkte im Überblick:

- Weitläufiges, unbebautes Grundstück in ruhiger Siedlungslage
- Leichte Hanglage mit traumhaftem Fernblick über Wiesen und Wälder
- Viel Privatsphäre in naturnaher, idyllischer Umgebung
- Lage am Rand des Böhmerwaldes – ideal für Naturfreunde
- Zahlreiche Freizeitmöglichkeiten: Wandern, Mountainbiken, Skifahren, Langlaufen, Schwimmen u. v. m.
- Zentrum für Gesundheit und Erholung – bekanntes Heilmoor

## Lage:

Die Liegenschaft befindet sich in **Bad Großpertholz**, einer Marktgemeinde am Rand des Böhmerwaldes, die für ihre **malerische Landschaft, frische Waldluft und hohe Lebensqualität** bekannt ist. Die Region bietet **ausgezeichnete Erholungsmöglichkeiten, Gesundheitsangebote und sportliche Aktivitäten**.

Einkaufsmöglichkeiten, Gastronomie und Freizeitangebote sind in kurzer Zeit erreichbar, während Sie gleichzeitig in einer **ruhigen, naturnahen Umgebung** wohnen.

Wir weisen darauf hin, dass zwischen dem Vermittler und dem zu vermittelnden Dritten ein familiäres oder wirtschaftliches Naheverhältnis besteht.

Der Vermittler ist als Doppelmakler tätig.

Neben unserer Maklertätigkeit vermitteln wir auf Wunsch maßgeschneiderte Finanzierungslösungen sowie hochwertige Fertighäuser zur Realisierung Ihres Neubauvorhabens.

## Maximilian Mayrhofer - Ihr Immobilienpartner mit Handschlagqualität!

[www.maximilian-mayrhofer.at](http://www.maximilian-mayrhofer.at) | [info@maximilian-mayrhofer.at](mailto:info@maximilian-mayrhofer.at) | Mayrhofer GmbH (FN597782t)

Unverbindliches, freibleibendes Angebot. Angaben basieren auf Informationen des Abgebers und erfolgen ohne Gewähr. Irrtümer, Druckfehler und Änderungen vorbehalten. Provision ausschließlich im Erfolgsfall.

## Infrastruktur / Entfernungen

### Gesundheit

Arzt <7.500m

Apotheke <9.500m

### Kinder & Schulen

Schule <500m

Kindergarten <7.000m

## Nahversorgung

Supermarkt <500m  
Bäckerei <500m

### **Sonstige**

Bank <500m  
Geldautomat <500m  
Post <500m  
Polizei <500m

### **Verkehr**

Bus <500m  
Bahnhof <2.000m

Angaben Entfernung Luftlinie / Quelle: OpenStreetMap