

## **Gemütliche 3-Zimmer-Wohnung mit Loggia in Wilhelmsburg!**



**Objektnummer: 5889/154000240**

**Eine Immobilie von BWS Gemeinnützige allgemeine Bau-, Wohn-  
und Siedlungsgenossenschaft registrierte Genossenschaft mit  
beschränkter Haftung**

## Zahlen, Daten, Fakten

Adresse	Anzengruberstraße
Art:	Wohnung
Land:	Österreich
PLZ/Ort:	3150 Wilhelmsburg
Baujahr:	1982
Wohnfläche:	66,87 m <sup>2</sup>
Gesamtfläche:	74,58 m <sup>2</sup>
Zimmer:	3,50
Heizwärmebedarf:	24,50 kWh / m <sup>2</sup> * a
Gesamtmiete	607,45 €
Kaltmiete (netto)	341,11 €
Kaltmiete	552,23 €
Betriebskosten:	211,12 €
USt.:	55,22 €
Infos zu Preis:	

Miete gültig bis 30.06.2026. Genossenschaftsbeitrag einmalig 51 € pro Hauptmieter.

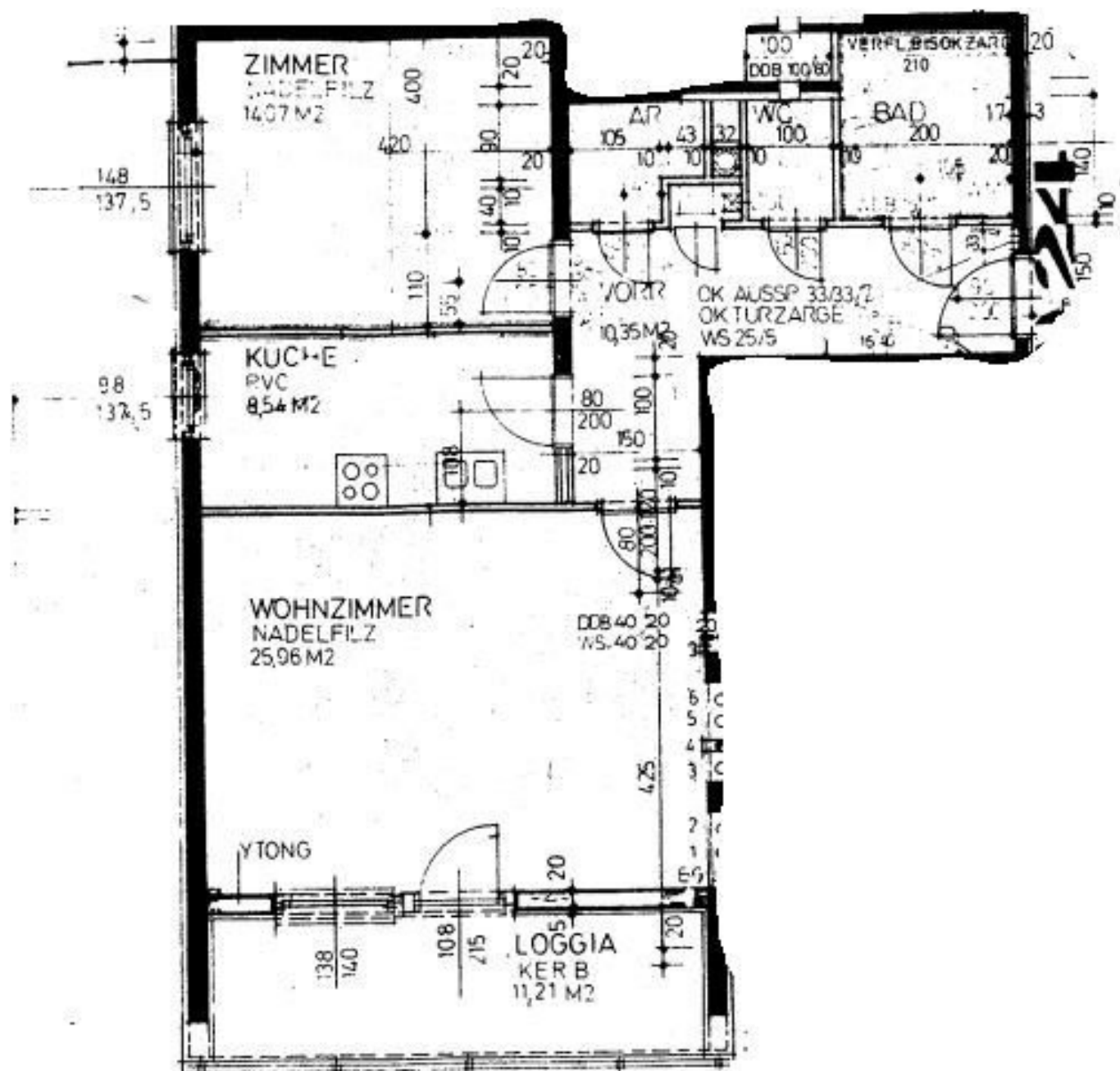
## Ihr Ansprechpartner

### **BWSG Wohnungsvergabe Bundesländer**

BWS Gemeinnützige allgemeine Bau-, Wohn- und Siedlungsgenossenschaft registrierte  
Genossenschaft mit beschränkter Haftung  
Triester Straße 40 / 3 / 1  
1100 Wien

Gerne stehe ich Ihnen für weitere Informationen oder einen Besichtigungstermin zur Verfügung.





## Objektbeschreibung

Bei Anmietung einer Wohnung ist ein Stellplatz inkludiert.

### Eckdaten zur Wohnung

- 3150 Wilhelmsburg an der Traisen, Anzengruberstraße 3a/24
- unbefristetes Mietverhältnis
- Kategorie A
- Kücheneinrichtung:
- Vermietung ohne Kücheneinrichtung

### Sie haben Interesse an dieser Wohnung?

Schritt 1 | unverbindliche Anfrage

- Bei Interesse an dieser Wohnung verwenden Sie das **Anfrageformular** auf dieser Seite (**Anfrage/E-Mail senden**).
- *Anderweitige Anfragen (telefonisch, persönlich oder via E-Mail) sind nicht möglich und werden bei der Vergabe auch nicht berücksichtigt.*

Schritt 2 | Besichtigung

- Die Vergabe von **Besichtigungsmöglichkeiten** erfolgt ausschließlich

in **chronologischer Reihenfolge** der schriftlichen Anfragen über das **Anfrageformular** auf dieser Seite.

- Sobald Sie an der Reihe sind, erhalten Sie **alle notwendigen Informationen via E-Mail**.
- *Wir bitten um Verständnis, dass eine Besichtigung bei hohen Anfragezahlen nicht garantiert werden kann.*

## **Infrastruktur / Entfernungen**

### **Gesundheit**

Arzt <750m

Apotheke <2.750m

Krankenhaus <8.250m

### **Kinder & Schulen**

Schule <1.750m

Kindergarten <250m

### **Nahversorgung**

Supermarkt <2.250m

Bäckerei <2.500m

Einkaufszentrum <7.750m

### **Sonstige**

Bank <2.500m

Geldautomat <2.500m

Post <3.000m

Polizei <2.500m

### **Verkehr**

Bus <250m

Bahnhof <2.500m

Flughafen <8.750m

Angaben Entfernung Luftlinie / Quelle: OpenStreetMap