

**Baugrundstück der Extraklasse auf der Koralpe: 1309,3m<sup>2</sup>  
Sonnentraum mit Skipisten-Nähe, ohne Baupflicht und  
Panoramablick nach Wolfsberg!**



Bebauungsvorschlag mit Ausblick

**Objektnummer: 401**

**Eine Immobilie von Immotrust**

## Zahlen, Daten, Fakten

<b>Art:</b>	Grundstück - Baugrund Eigenheim
<b>Land:</b>	Österreich
<b>PLZ/Ort:</b>	9431 Wolfsberg
<b>Provisionsangabe:</b>	

3% des Kaufpreises zzgl. 20% USt.

## Ihr Ansprechpartner



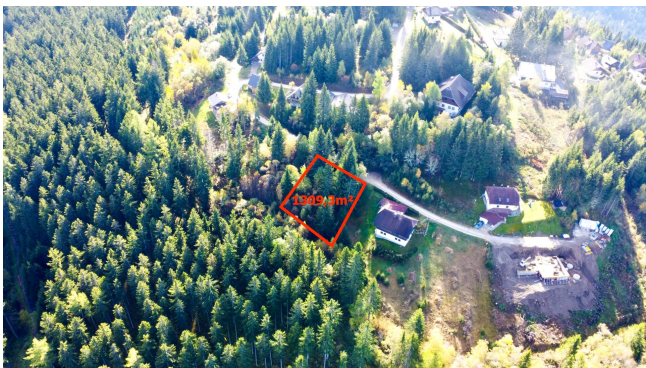
**Ing. Günther Haber**

Immotrust Haber & Sabitzer Flex Co  
Alter Platz 1  
9020 Klagenfurt

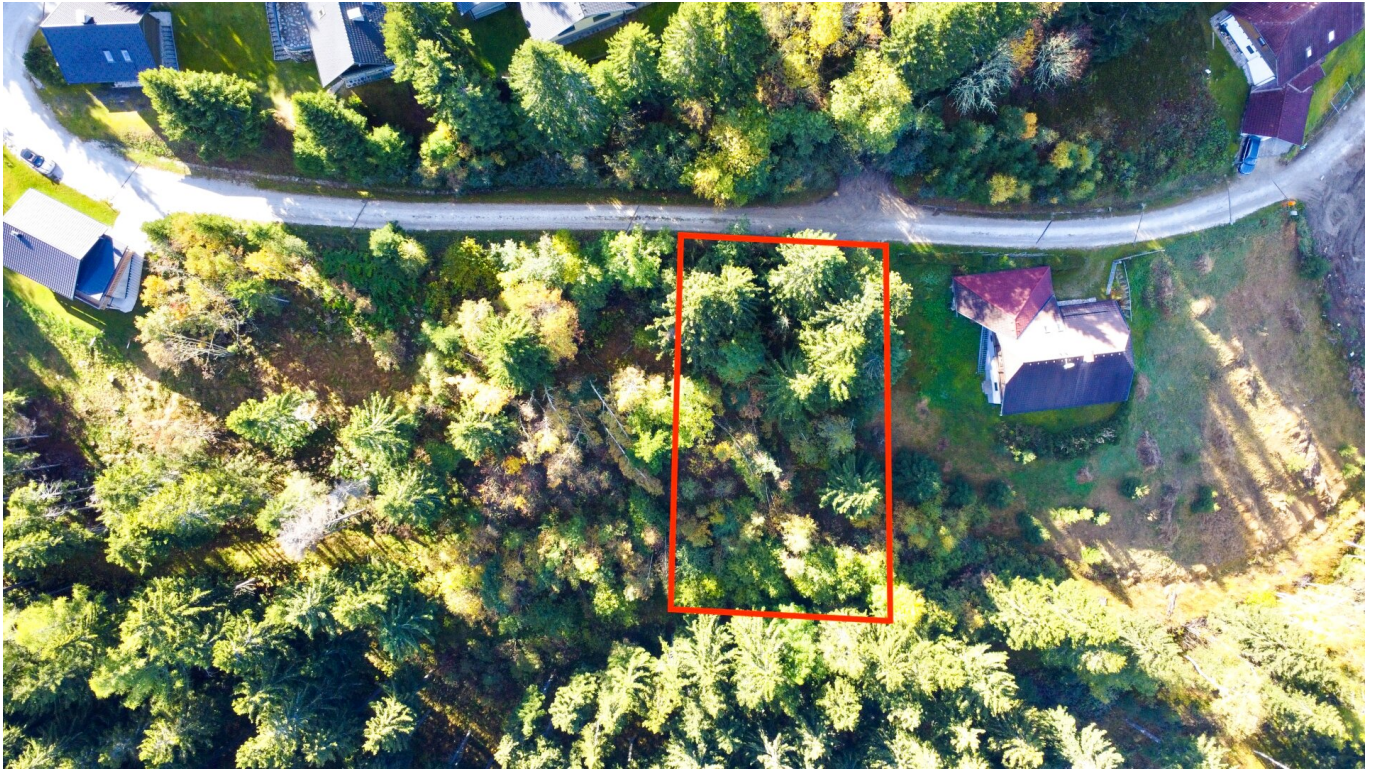
H +43 664 4539400

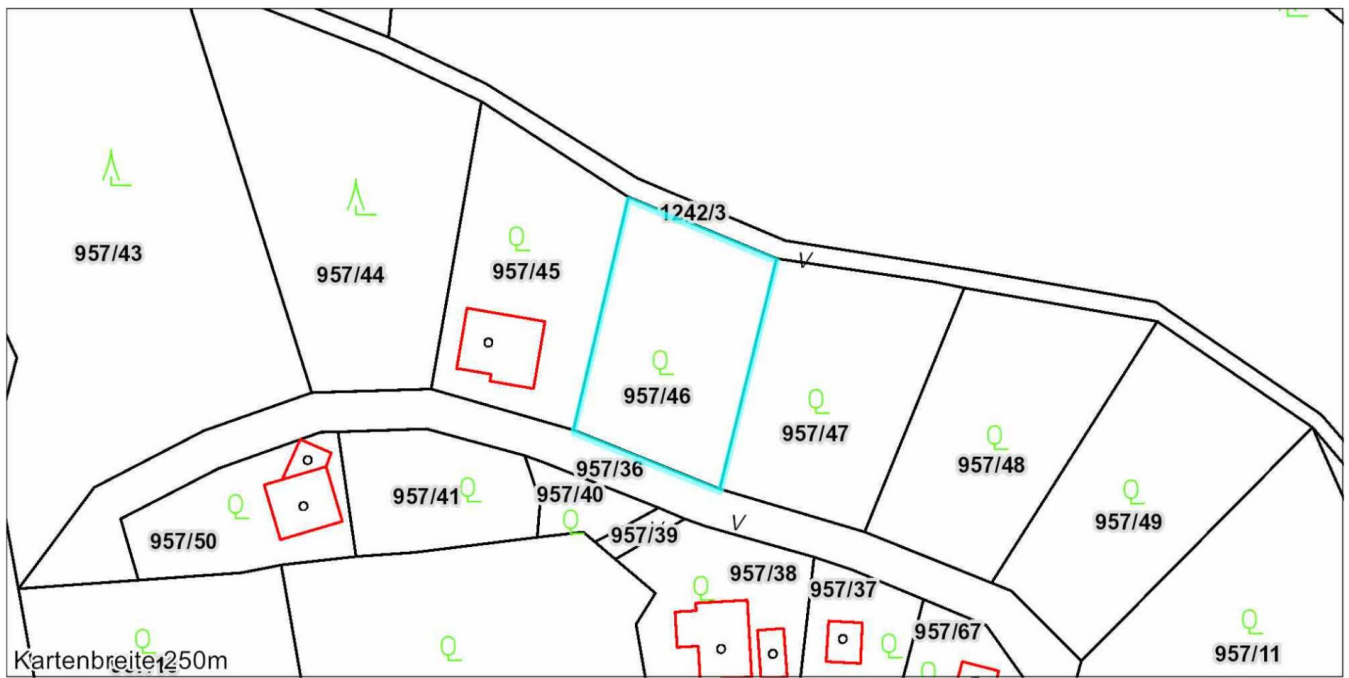
Gerne stehe ich Ihnen für weitere Informationen oder einen Besichtigungstermin zur Verfügung.











## Objektbeschreibung

Einzigartiges Grundstück auf der Koralpe mit erstklassiger Infrastruktur und atemberaubender Hanglage!

Dieses außergewöhnliche Grundstück auf der Koralpe bietet die perfekte Kombination aus idyllischer Berglandschaft und exzellenter Erreichbarkeit. Die Versorgungsleitungen befinden sich direkt oberhalb des Grundstücks in der Straße, was die Umsetzung von Bauprojekten erleichtert und den Komfort erhöht.

Die leichte Hanglage in Richtung Nordosten schafft eine ideale Ausrichtung für Sonneneinstrahlung und ermöglicht spektakuläre Ausblicke auf die umliegende Natur. Ein wahres Paradies für Naturliebhaber und diejenigen, die sich nach einer harmonischen Verbindung zwischen Wohnkomfort und Natursehenswürdigkeiten sehnen.

Das Grundstück selbst erstreckt sich über eine Länge von etwa 49 Metern, wobei eine Höhendifferenz von ca. 20 Metern entlang dieser Strecke für ein facettenreiches Terrain sorgt. Die Länge an der Straße beträgt ca. 29 Meter, was eine vielseitige Nutzung und individuelle Gestaltungsmöglichkeiten ermöglicht.

Ob Sie den Traum von einem individuellen Wohnhaus, einem gemütlichen Bergchalet oder einem Rückzugsort in der Natur hegen – dieses Grundstück bietet die optimale Grundlage für die Verwirklichung Ihrer Vorstellungen. Eine seltene Gelegenheit, ein Stück Koralpenzauber zu besitzen und ein Zuhause zu schaffen, das Naturverbundenheit und Lebensqualität vereint."

### Infrastruktur / Entfernungen

#### **Gesundheit**

Arzt <6.500m  
Apotheke <6.500m  
Krankenhaus <6.500m

#### **Kinder & Schulen**

Schule <6.000m  
Kindergarten <5.000m

Höhere Schule <6.000m

**Nahversorgung**

Supermarkt <6.000m

Bäckerei <6.500m

Einkaufszentrum <7.000m

**Sonstige**

Bank <6.500m

Geldautomat <6.500m

Post <6.500m

Polizei <6.500m

**Verkehr**

Bus <1.000m

Autobahnanschluss <8.000m

Bahnhof <6.500m

Flughafen <8.000m

Angaben Entfernung Luftlinie / Quelle: OpenStreetMap