

Charmante 1-Zimmer-Wohnung in Graz



Objektnummer: 5889/160200220

Eine Immobilie von BWS Gemeinnützige allgemeine Bau-, Wohn- und Siedlungsgenossenschaft registrierte Genossenschaft mit beschränkter Haftung

Zahlen, Daten, Fakten

Adresse	Dreierschützengasse 22
Art:	Wohnung
Land:	Österreich
PLZ/Ort:	8020 Graz
Baujahr:	1962
Wohnfläche:	38,57 m ²
Zimmer:	1,50
Heizwärmebedarf:	55,20 kWh / m ² * a
Gesamtmiete	343,66 €
Kaltmiete (netto)	168,98 €
Kaltmiete	312,42 €
Betriebskosten:	143,44 €
USt.:	31,24 €
Infos zu Preis:	

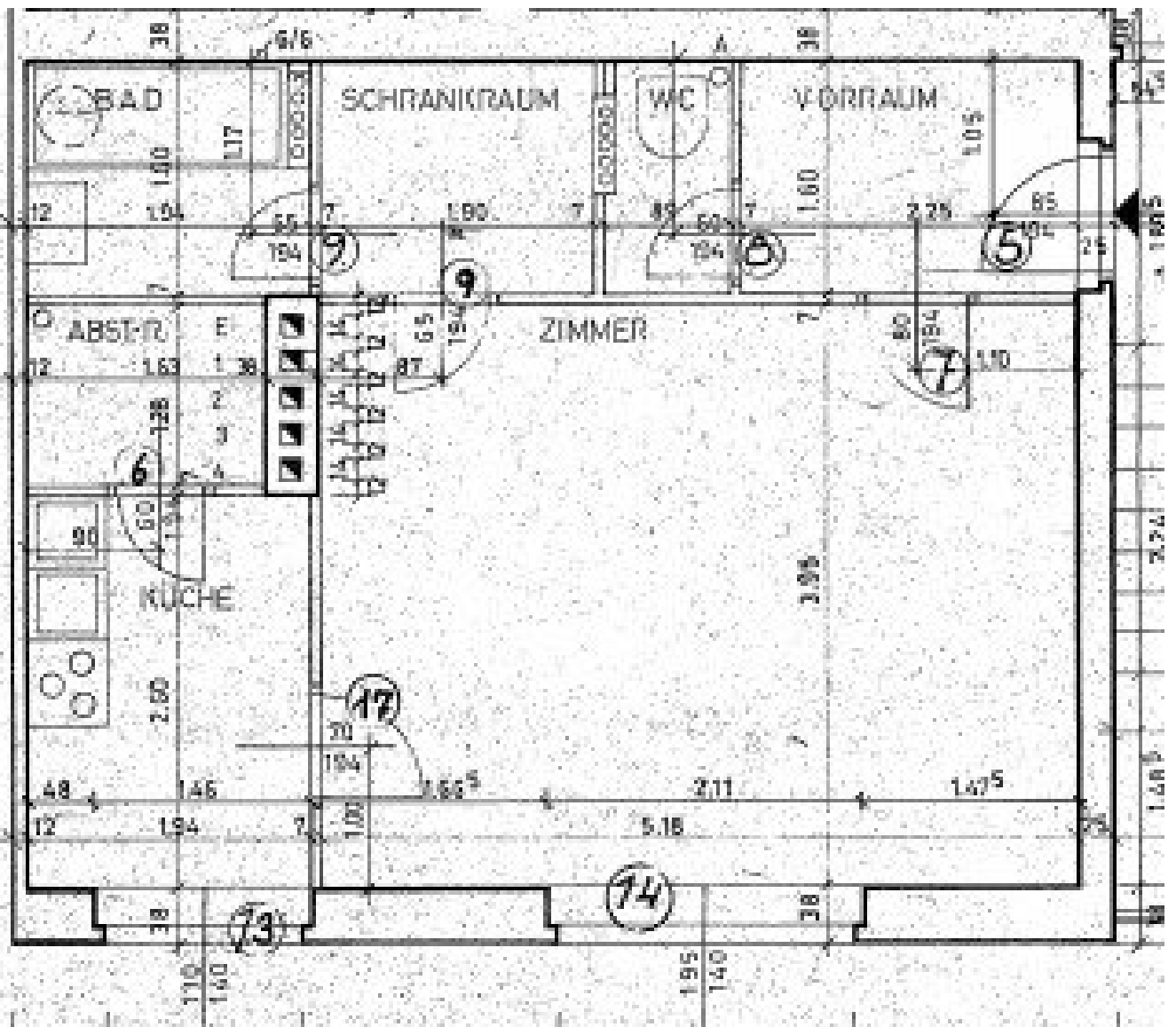
Miete gültig bis 31.12.2025. Genossenschaftsbeitrag einmalig 51 € pro Hauptmieter.

Ihr Ansprechpartner

BWSG Wohnungsvergabe Bundesländer

BWS Gemeinnützige allgemeine Bau-, Wohn- und Siedlungsgenossenschaft registrierte
Genossenschaft mit beschränkter Haftung
Triester Straße 40 / 3 / 1
1100 Wien

Gerne stehe ich Ihnen für weitere Informationen oder einen Besichtigungstermin zur Verfügung.



Objektbeschreibung

Eckdaten zur Wohnung

- unbefristetes Mietverhältnis
- Kategorie A
- Kücheneinrichtung:
 - Vermietung ohne Kücheneinrichtung

Wohnungsanmietung

- ***Sie möchten ohne vorherige Besichtigung anmieten?***
 - Schritt 1 | unverbindliche Anfrage
 - Bei Interesse an dieser Wohnung verwenden Sie das **Anfrageformular** auf dieser Seite (**Anfrage/E-Mail senden**).
 - *Anderweitige Anfragen (telefonisch, persönlich oder via E-Mail) sind nicht möglich und werden bei der Vergabe auch nicht berücksichtigt.*

- Schritt 2 | weitere Informationen zur Anmietung

- Nach Ihrer unverbindlichen Anfrage erhalten Sie detaillierte Informationen zur weiteren Vorgehensweise via E-Mail.

- Anfragen werden chronologisch bearbeitet. Wir bitten um Verständnis, dass bei hohen Anfragezahlen eine Möglichkeit zur Anmietung nicht garantiert werden kann.

- ***Sie möchten nur mit einer vorherigen Besichtigung anmieten?***

- In diesem Fall können wir Ihnen diese Wohnung aktuell nicht anbieten.

- Unser Angebot mit Besichtigungsmöglichkeiten finden Sie unter www.bwsg.at.

Infrastruktur / Entfernungen

Gesundheit

Arzt <325m

Apotheke <450m

Klinik <425m

Krankenhaus <700m

Kinder & Schulen

Schule <200m

Kindergarten <175m

Universität <925m

Höhere Schule <1.000m

Nahversorgung

Supermarkt <250m

Bäckerei <400m

Einkaufszentrum <1.025m

Sonstige

Geldautomat <275m

Bank <275m

Post <575m

Polizei <825m

Verkehr

Bus <150m

Straßenbahn <250m

Autobahnanschluss <4.825m

Bahnhof <875m

Angaben Entfernung Luftlinie / Quelle: OpenStreetMap