

**Bestands-Bunker / Sportstätte / Freizeitobjekt  
PROVISIONSFREI!!!**



**Objektnummer: 7897/54**

**Eine Immobilie von Schöneres Wohnen**

## Zahlen, Daten, Fakten

<b>Art:</b>	Freizeitimmobilie gewerblich - Sportanlagen
<b>Land:</b>	Österreich
<b>PLZ/Ort:</b>	2601 Sollenau
<b>Baujahr:</b>	1910
<b>Zustand:</b>	Nach_vereinbarung
<b>Alter:</b>	Altbau
<b>Nutzfläche:</b>	530,00 m²
<b>Bäder:</b>	2
<b>WC:</b>	6
<b>Stellplätze:</b>	25
<b>Kaltmiete (netto)</b>	2.510,00 €
<b>Kaltmiete</b>	2.720,00 €
<b>Betriebskosten:</b>	210,00 €
<b>USt.:</b>	544,00 €

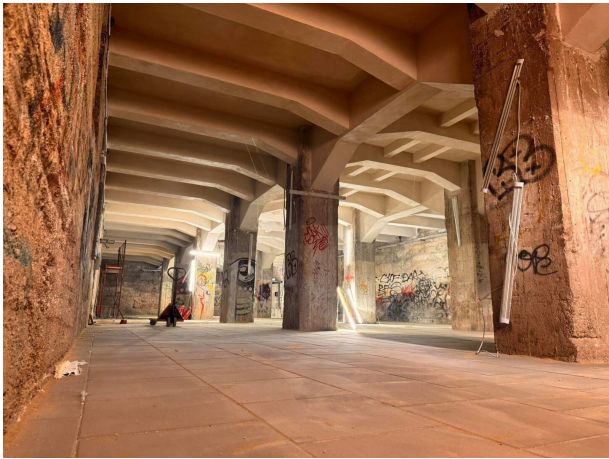
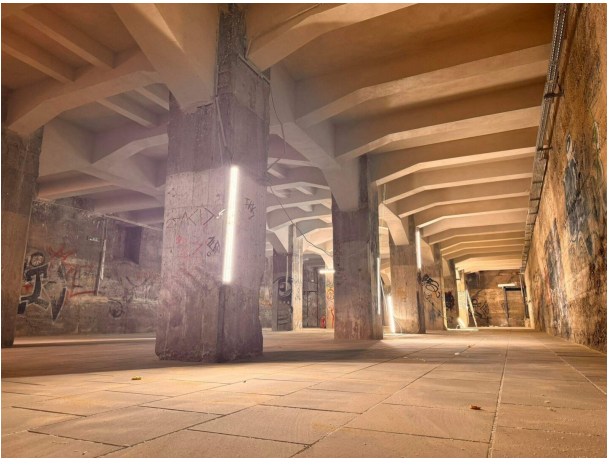
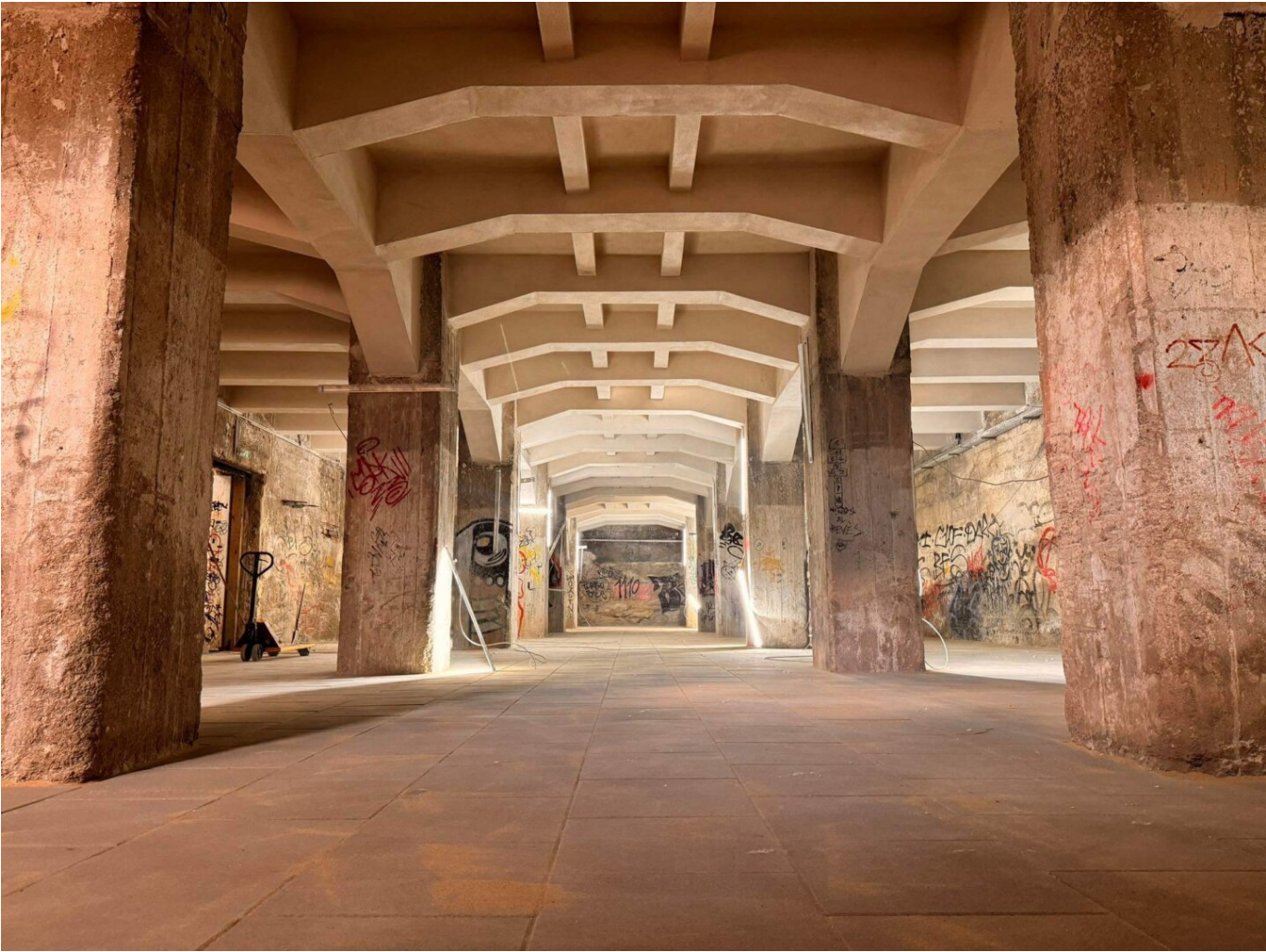
## Ihr Ansprechpartner

### **Andrea Schier**

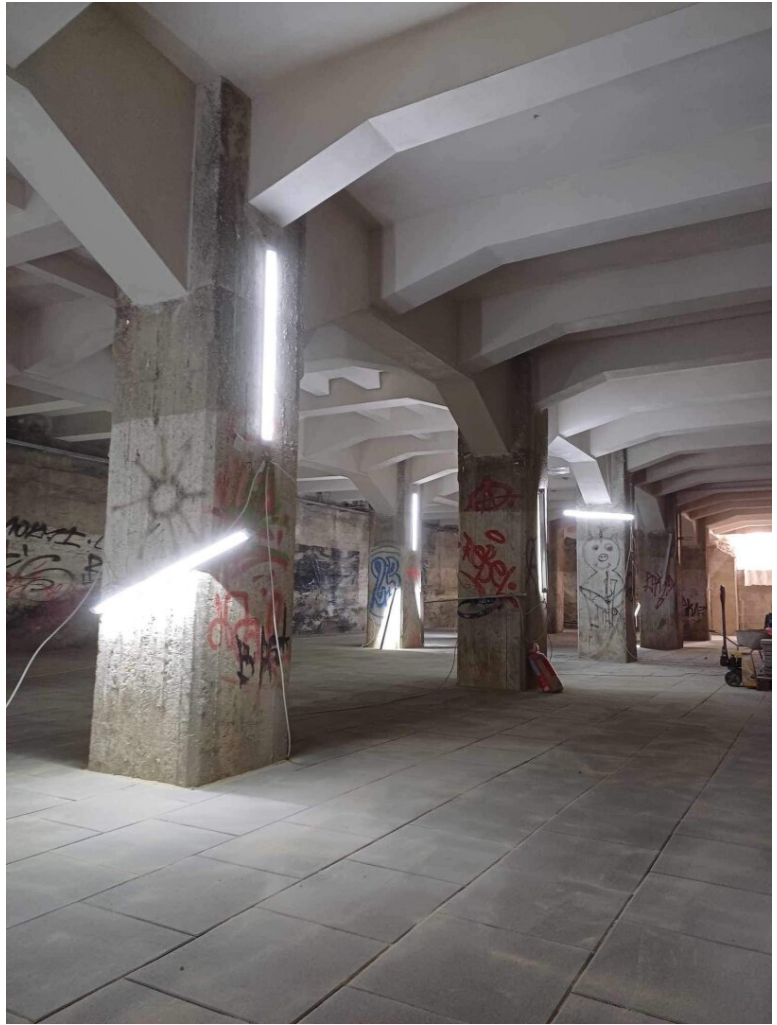
Schöneres Wohnen  
Blumauerstraße 200A  
2601 Sollenau

H 06764214210

Gerne stehe ich Ihnen für weitere Informationen oder einen Besichtigungstermin zur Verfügung.

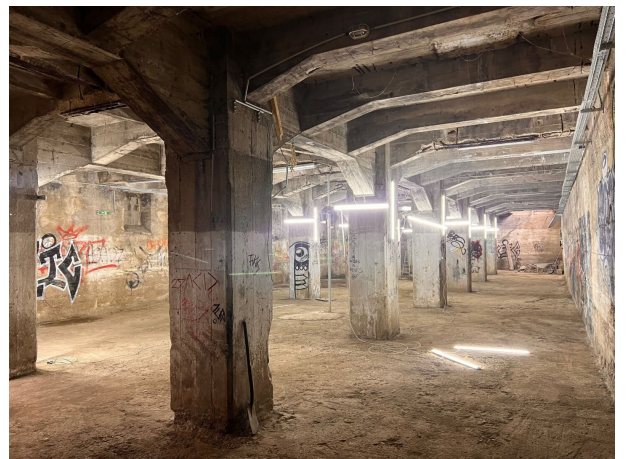




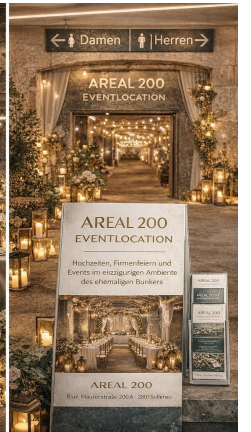
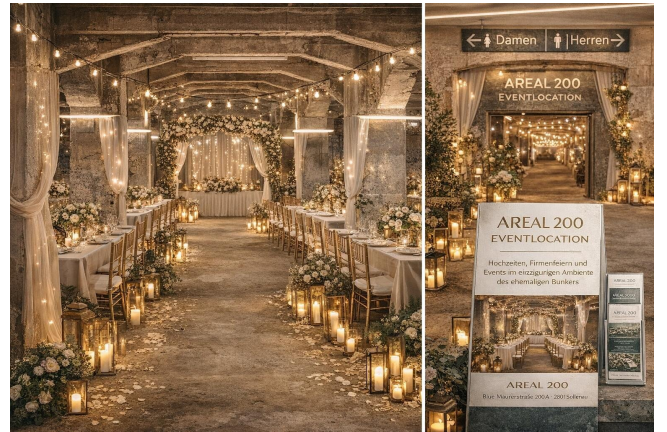


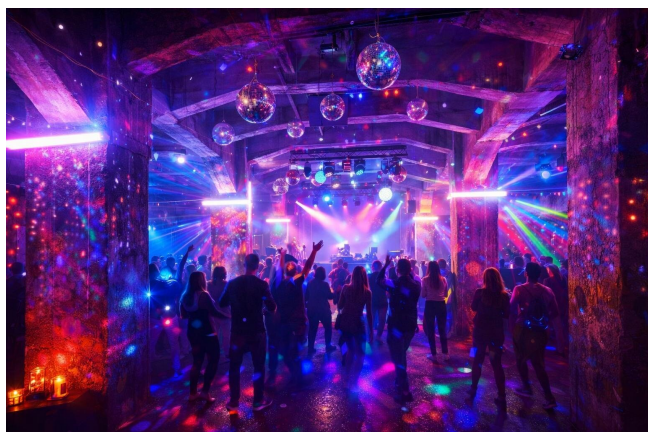


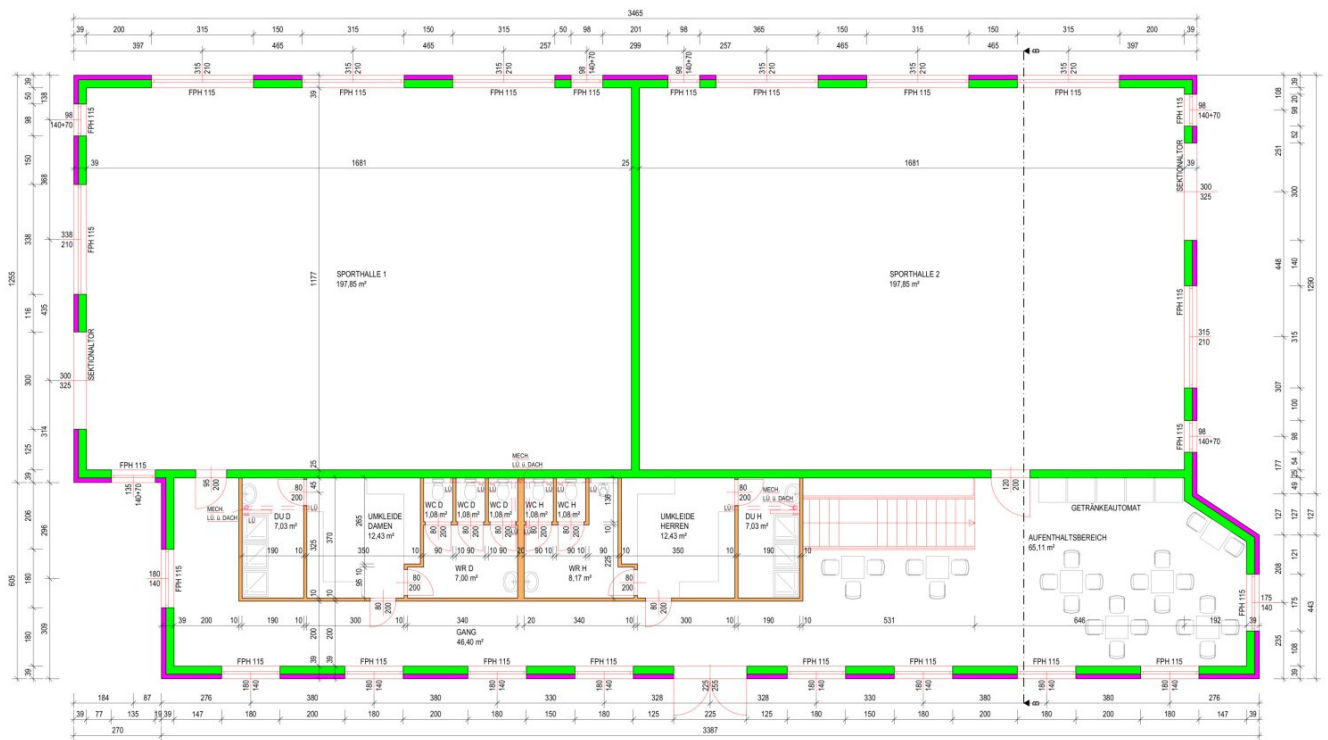












BAUVORHABEN:  
BLUMAUERSTRASSE 200A, 2601 SOLENAU

PLANNIHALT:  
GRUNDRISS: SPORTSTÄTTE

DATUM:  
04.11.2021

MASSSTAB:  
1:100

DI LUKAS VRTALA  
BAUMANAGEMENT GMBH  
BAUMEISTER

## Objektbeschreibung

Böden und Decke Generalsaniert, Allgemeinräumlichkeiten wie Dusche, WC frei benutzbar

ca. 25 Parkplätze vorhanden

Am Gelände befindet sich ein Bistro mit Mittagsmenü, sowie täglich Speisekarten Gerichten

Besichtigung nach Terminvereinbarung jederzeit möglich

### Infrastruktur / Entfernungen

#### Gesundheit

Arzt <3.000m

Apotheke <4.000m

Klinik <9.000m

#### Kinder & Schulen

Kindergarten <2.500m

Schule <3.000m

Universität <8.000m

#### Nahversorgung

Supermarkt <3.000m

Bäckerei <1.000m

Einkaufszentrum <5.500m

#### Sonstige

Bank <3.000m

Geldautomat <3.000m

Post <3.000m

Polizei <3.000m

#### Verkehr

Bus <500m

Bahnhof <3.000m

Autobahnanschluss <5.500m

Flughafen <7.000m

Angaben Entfernung Luftlinie / Quelle: OpenStreetMap