

Büro oder Showroom im Roberthof



Objektnummer: 6831

**Eine Immobilie von Colourfish Real Estate Immobilienmakler
GmbH**

Zahlen, Daten, Fakten

Art:	Einzelhandel
Land:	Österreich
PLZ/Ort:	1020 Wien
Nutzfläche:	49,00 m ²
Heizwärmebedarf:	G 281,30 kWh / m ² * a
Gesamtenergieeffizienzfaktor:	D 2,12
Kaltmiete (netto)	637,00 €
Kaltmiete	752,15 €
Miete / m²	13,00 €
Betriebskosten:	115,15 €
USt.:	150,43 €
Provisionsangabe:	

3 Bruttomonatsmieten zzgl. 20% USt.

Ihr Ansprechpartner

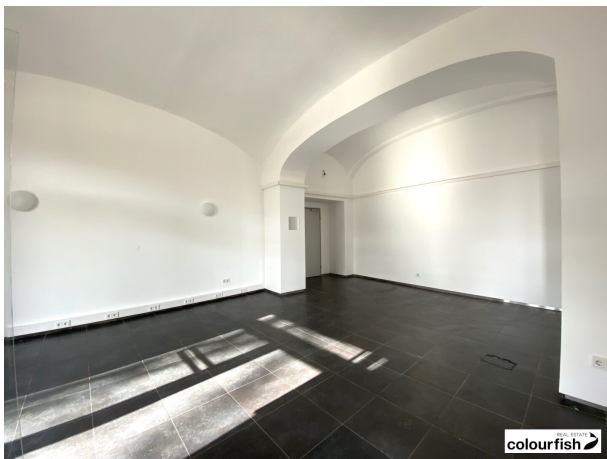


Sophie Schmück

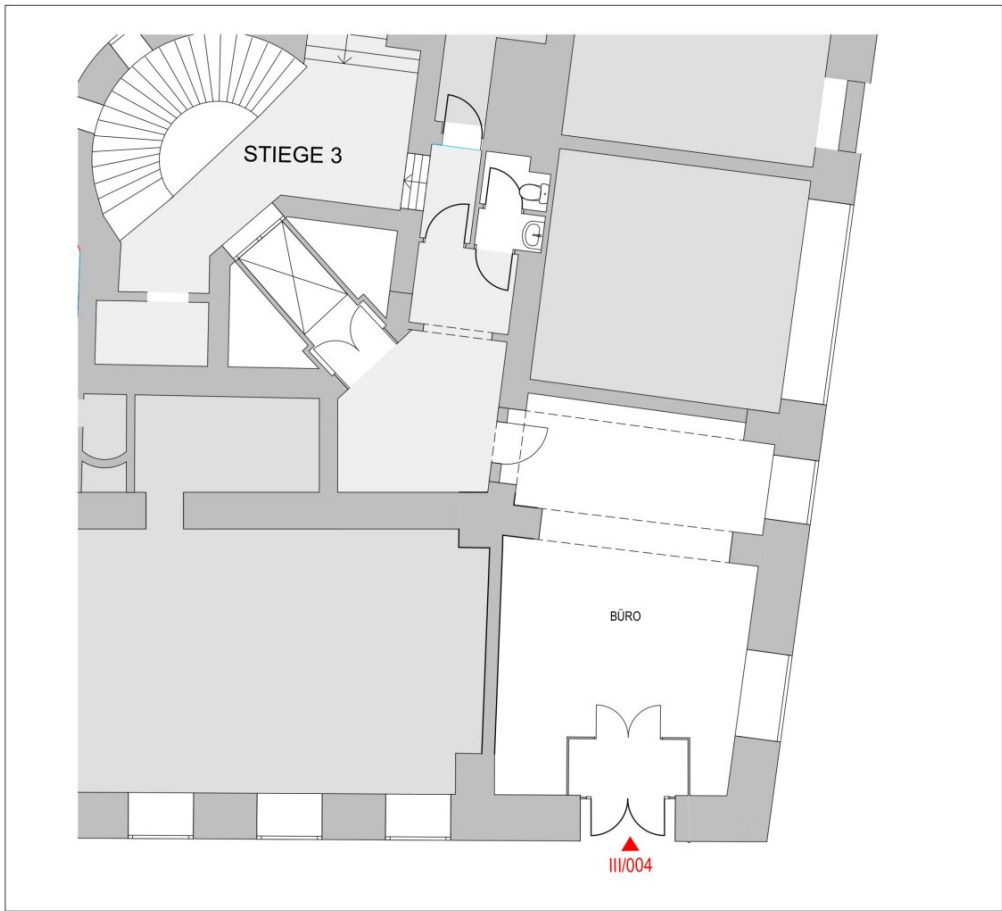
Colourfish Real Estate Immobilienmakler GmbH
Akademiestraße 2 / 4
1010 Wien

T +43 1 535 1111
H +43 664 356 46 56

Gerne stehe ich Ihnen für weitere Informationen oder einen Besichtigungstermin zur



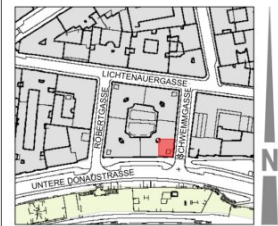




A - 1020 WIEN
ROBERTGASSE 1

ERDGESCHOSS
BÜRO

TOP III/004
ca. 49 m²



gez.: GA **colourfish** REAL ESTATE

Objektbeschreibung

In die Vermietung gelangt eine ca. 49 m² große Fläche in gut sichtbarer Lage beim der Unteren Donaustraße. Diese Erdgeschossfläche bietet auf großzügigen Raum Platz und Möglichkeiten für unterschiedlicher Branchen.

Derzeit ist die Fläche noch vermietet, der Mieter sucht jedoch einen Nachmieter somit ist die Fläche kurzfristig verfügbar.

verfügbare Fläche/Konditionen:

EG: ca. 49 m² - netto € 13,00/m²/Monat

Betriebskosten: netto € 2,35/m²/Monat

Heizkosten: netto € 1,74/m²Monat

Alle Preise zzgl. 20% USt.

Öffentliche Verkehrsanbindung:

U-Bahn: U1, U2 (Praterstern)

S-Bahn: Bahnhof Praterstern

Straßenbahn: 5, O

Bus: 80A

Individualverkehr:

Autobahnanbindung A4, A22, A23

Straßenanbindung B8, B14

Flughafen Wien Schwechat in ca. 20 Minuten erreichbar

Wien Zentrum in ca. 10 Minuten erreichbar

Wir weisen darauf hin, dass zwischen dem Vermittler und dem zu vermittelnden Dritten ein familiäres oder wirtschaftliches Naheverhältnis besteht.

Infrastruktur / Entfernungen

Gesundheit

Arzt <500m

Apotheke <500m

Klinik <1.000m

Krankenhaus <1.000m

Kinder & Schulen

Schule <500m

Kindergarten <500m

Universität <500m

Höhere Schule <2.000m

Nahversorgung

Supermarkt <500m

Bäckerei <500m

Einkaufszentrum <1.000m

Sonstige

Geldautomat <500m

Bank <500m

Post <500m

Polizei <500m

Verkehr

Bus <500m

U-Bahn <500m

Straßenbahn <500m

Bahnhof <500m

Autobahnanschluss <3.000m

Angaben Entfernung Luftlinie / Quelle: OpenStreetMap