

SQ - HELLE 2 ZIMMER WOHNUNG IN 1210 WIEN



Objektnummer: 18892

Eine Immobilie von STADTQUARTIER Real Estate Group

Zahlen, Daten, Fakten

Art:	Wohnung
Land:	Österreich
PLZ/Ort:	1210 Wien
Zustand:	Gepflegt
Alter:	Altbau
Wohnfläche:	61,29 m ²
Nutzfläche:	61,29 m ²
Gesamtfläche:	61,29 m ²
Zimmer:	2
Bäder:	1
WC:	1
Heizwärmebedarf:	C 89,48 kWh / m ² * a
Gesamtenergieeffizienzfaktor:	D 2,26
Kaufpreis:	199.000,00 €
Betriebskosten:	86,89 €
USt.:	8,69 €
Provisionsangabe:	

3% des Kaufpreises zzgl. 20% USt.

Ihr Ansprechpartner



Ilana Meirov

STADTQUARTIER Home GmbH
Hohenstaufgengasse 8/3/6
1010 Wien





DEIN WOHNGLÜCK LIEGT UNS AM HERZEN



IMMY 2019 GOLD
Makler
STADTQUARTIER Home GmbH

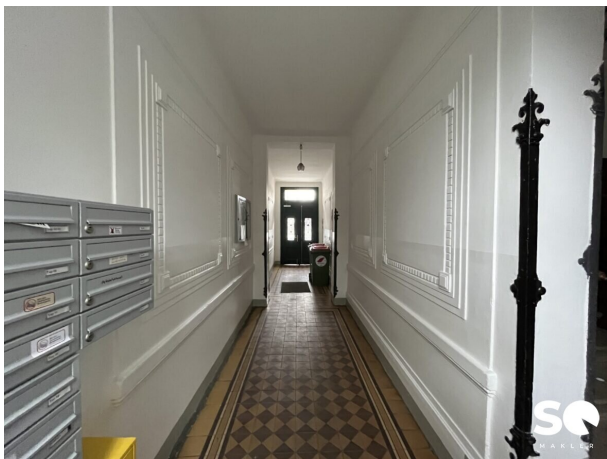


SO











Objektbeschreibung

Zum verkauf gelangt eine 2 Zimmer Wohnung in einem gepflegten Hauses.

Die Wohnung befindet sich im 2. Stock ohne Lift .

Eckdaten im Überblick:

WNFL: ca. 62 m²

Zimmer: 2

WC: ja

Badezimmer: ja

Küche: ja

Beschreibung:

1 Wohnzimmer

1 Schlafzimmer

separat begehbares WC

Extra Küche

Badezimmer inkl. Dusche ohne Handwaschbecken

Kosten:

€ 199.000

Kontakt:

Für Fragen kontaktieren Sie bitte Frau Ilana Meirov unter [+43 676 84 84 52201](tel:+43676848452201) oder unter meirov@stadtquartier.at.

Weitere Objekte auf: www.stadtquartier.at

Wir weisen darauf hin, dass zwischen dem Vermittler und dem zu vermittelnden Dritten ein familiäres oder wirtschaftliches Naheverhältnis besteht.

Der Vermittler ist als Doppelmakler tätig.

Infrastruktur / Entfernungen

Gesundheit

Arzt <1.000m
Apotheke <500m
Klinik <1.500m
Krankenhaus <2.000m

Kinder & Schulen

Schule <500m
Kindergarten <500m
Universität <1.500m
Höhere Schule <500m

Nahversorgung

Supermarkt <500m
Bäckerei <500m
Einkaufszentrum <1.500m

Sonstige

Geldautomat <1.000m
Bank <1.000m
Post <1.000m
Polizei <1.000m

Verkehr

Bus <500m
U-Bahn <1.500m
Straßenbahn <1.000m
Bahnhof <1.500m
Autobahnanschluss <500m

Angaben Entfernung Luftlinie / Quelle: OpenStreetMap