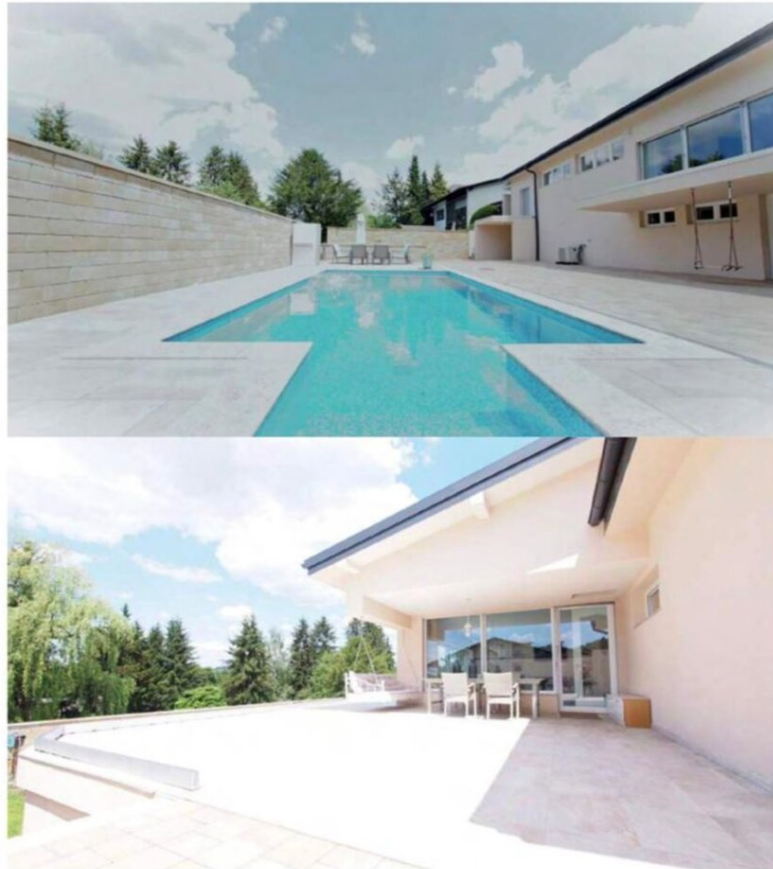


**Dem Wunsch mancher Auftraggeber entsprechend,
veröffentlichen wir nicht jedes Angebot. - Wir informieren
Sie gerne über weitere Objekte.**



Objektnummer: 7347/49

**Eine Immobilie von Dr. Max Huber Realbüro- Graz - Hannes Huber
Immobilien**

Zahlen, Daten, Fakten

Art: Haus
Land: Österreich
PLZ/Ort: 8010 Graz
Provisionsangabe:

3% des Kaufpreises zzgl. 20% USt.

Ihr Ansprechpartner

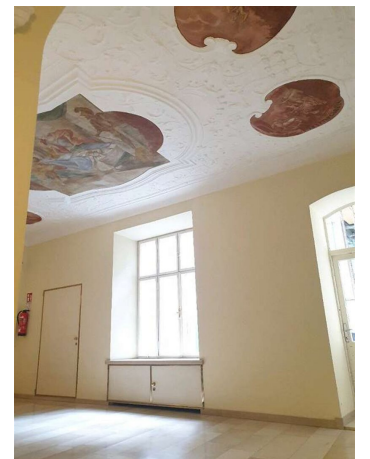
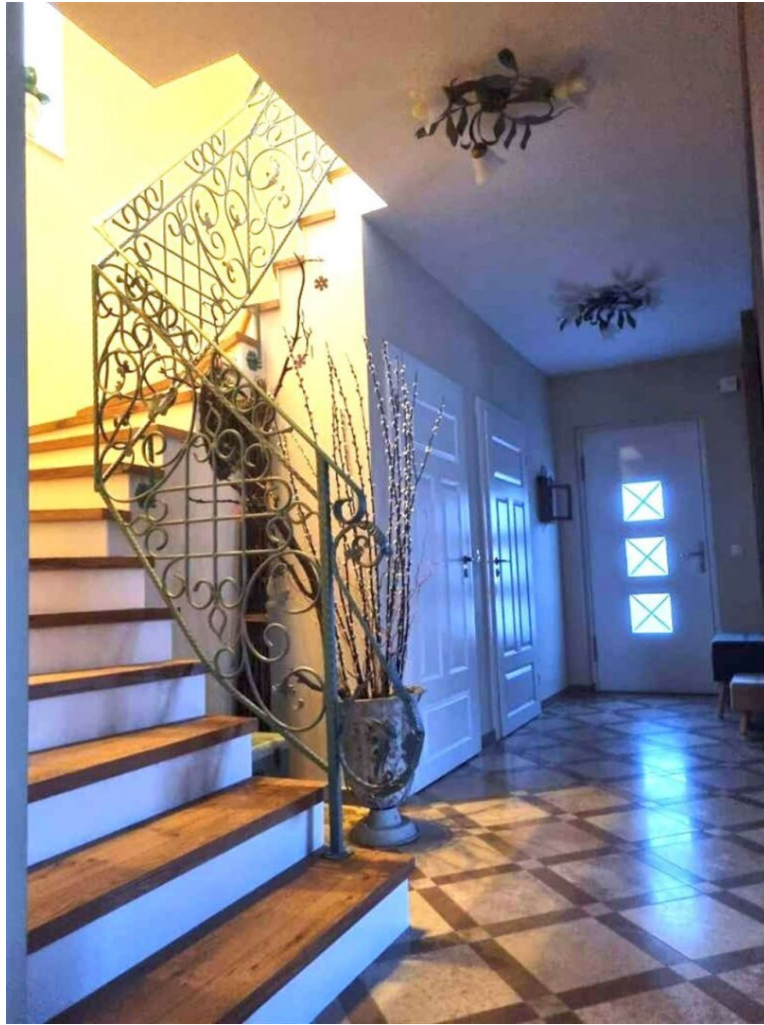


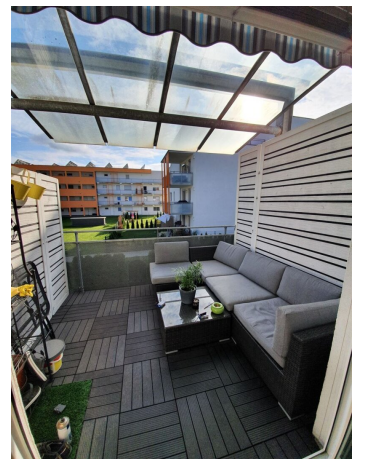
Hannes Huber

Dr. Max Huber Realbüro- Graz - Hannes Huber Immobilien
Prenterbach 3
8076 Vasoldsberg bei Graz

T 0664 423 8074
H 0664 423 8074

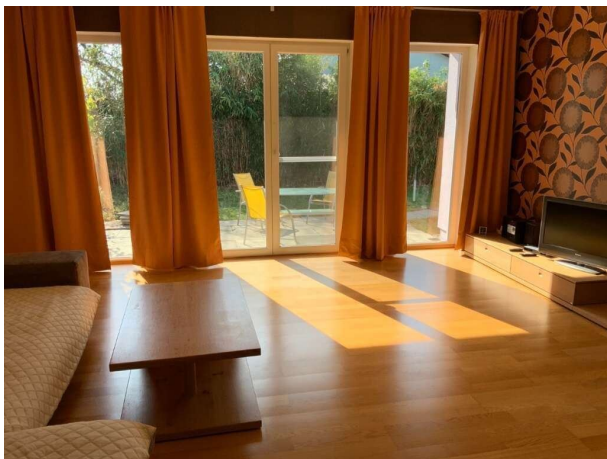
Gerne stehe ich Ihnen für weitere Informationen oder einen Besichtigungstermin zur Verfügung.



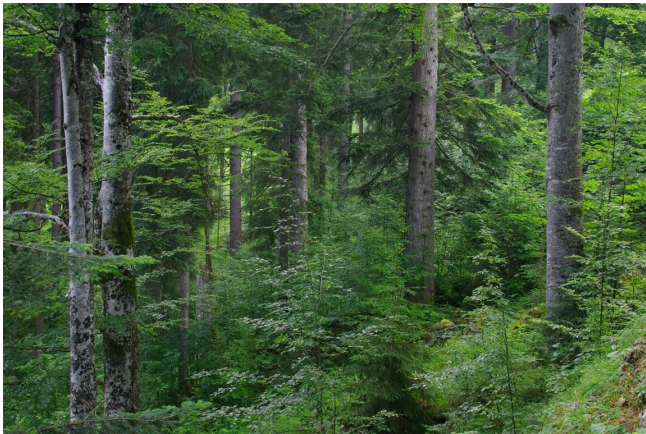




HANNES HUBER
Immobilien & Sachverständigenbüro
www.immobilien.st









Objektbeschreibung

Diskretion ist uns wichtig! Dem Wunsch mancher Auftraggeber entsprechend, veröffentlichen wir nicht jedes Angebot. - Wir informieren Sie gerne über weitere Objekte.

Ob Wohnimmobilien, Grundstücke, Forst oder Anlageobjekte wie Zinshäuser - manchmal sollen Immobilien nicht öffentlich bzw. erkennbar im Internet erscheinen.

Daher teilen Sie uns bitte einfach Ihren Suchwunsch mit, möglicherweise haben wir bereits das passende Objekt in unserem Portfolio.

hannes.huber@dmh.co.at oder graz@immobilien.st

Noch nichts gefunden? Wir informieren Sie über geeignete Immobilienangebote noch vor allen anderen.

Legen Sie jetzt Ihren individuellen Suchagenten unter folgendem Link an. Wir schicken Ihnen passende Immobilien exklusiv vorab zu.

[Suchagent anlegen](#)

Der Vermittler ist als Doppelmakler tätig.

Infrastruktur / Entfernungen

Gesundheit

Arzt <500m

Apotheke <500m

Klinik <1.000m

Krankenhaus <1.000m

Kinder & Schulen

Schule <500m

Kindergarten <500m

Universität <500m

Höhere Schule <500m

Nahversorgung

Supermarkt <500m

Bäckerei <500m
Einkaufszentrum <2.000m

Sonstige

Geldautomat <500m
Bank <500m
Post <1.000m
Polizei <1.000m

Verkehr

Bus <500m
Straßenbahn <500m
Autobahnanschluss <6.000m
Bahnhof <1.000m

Angaben Entfernung Luftlinie / Quelle: OpenStreetMap