

**Traumhafte Terrassenwohnung in Wiener Neustadt -  
zentral wohnen, renoviert, mit moderner Einbauküche!**



**Objektnummer: 5480/48**

**Eine Immobilie von PMI - GmbH**

## Zahlen, Daten, Fakten

Adresse	Neunkirchner Straße
Art:	Wohnung - Terrassenwohnung
Land:	Österreich
PLZ/Ort:	2700 Wiener Neustadt
Baujahr:	2011
Zustand:	Teil_vollrenoviert
Alter:	Neubau
Wohnfläche:	67,72 m <sup>2</sup>
Zimmer:	2
Bäder:	1
Terrassen:	1
Keller:	6,00 m <sup>2</sup>
Heizwärmebedarf:	<b>B</b> 35,90 kWh / m <sup>2</sup> * a
Gesamtmiete	830,50 €
Kaltmiete (netto)	550,00 €
Kaltmiete	700,00 €
Betriebskosten:	150,00 €
Heizkosten:	55,00 €
USt.:	75,50 €
Infos zu Preis:	

Optional kann ein Parkplatz um € 60,- p.a. angemietet werden.

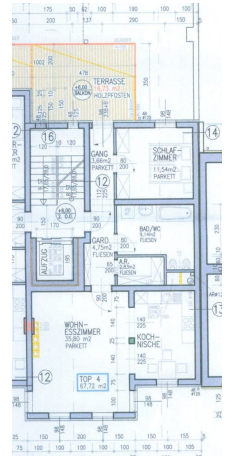
### Provisionsangabe:

Gemäß Erstauftraggeberprinzip bezahlt der Abgeber die Provision.

## Ihr Ansprechpartner







# Objektbeschreibung

Der Immobilienmakler erklärt, dass er – entgegen dem in der Immobilienwirtschaft üblichen Geschäftsgebrauch des Doppelmaklers – einseitig nur für den Vermieter tätig ist.

## Infrastruktur / Entfernungen

### Gesundheit

Arzt <750m

Apotheke <250m

Klinik <250m

Krankenhaus <1.500m

### Kinder & Schulen

Schule <750m

Kindergarten <1.250m

Höhere Schule <1.000m

Universität <4.000m

### Nahversorgung

Supermarkt <250m

Bäckerei <750m

Einkaufszentrum <2.250m

### Sonstige

Bank <250m

Geldautomat <750m

Post <750m

Polizei <500m

### Verkehr

Bus <250m

Autobahnanschluss <2.000m

Bahnhof <750m

Flughafen <3.250m

Angaben Entfernung Luftlinie / Quelle: OpenStreetMap