

Luxuriöses Wohnen: Designhaus mit Garten, Pool und geräumiger Garage



Objektnummer: 960/67329

Eine Immobilie von s REAL

Zahlen, Daten, Fakten

Art:	Haus
Land:	Österreich
PLZ/Ort:	2473 Potzneusiedl
Baujahr:	2010
Zustand:	Gepflegt
Möbliert:	Voll
Wohnfläche:	194,00 m ²
Nutzfläche:	246,70 m ²
Zimmer:	5,50
Bäder:	2
WC:	2
Terrassen:	1
Heizwärmebedarf:	C 54,00 kWh / m ² * a
Gesamtenergieeffizienzfaktor:	B 0,88
Kaufpreis:	699.000,00 €
Provisionsangabe:	

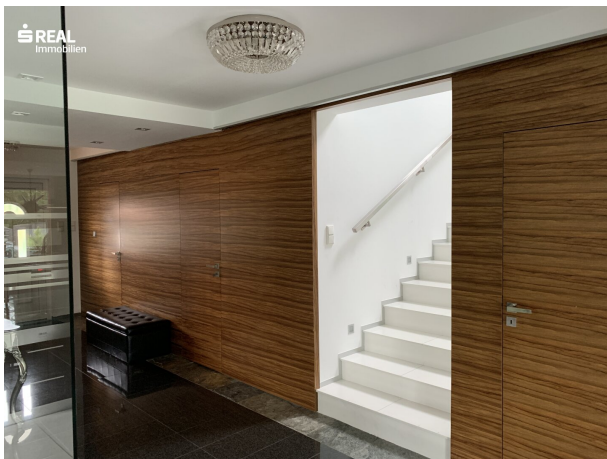
3% des Kaufpreises zzgl. 20% USt.

Ihr Ansprechpartner



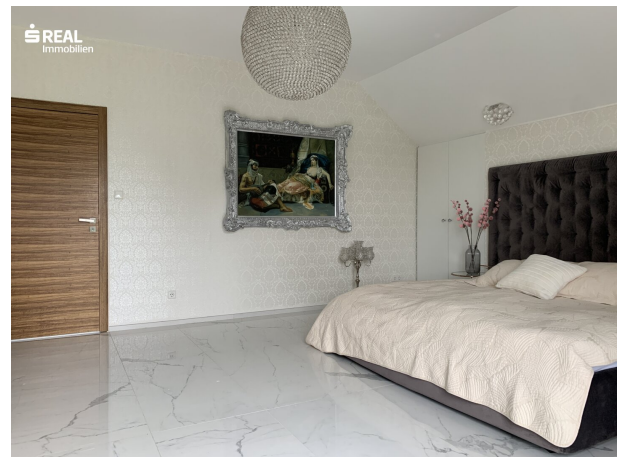
Margit Zettel

Region NÖ Süd und Burgenland
Hauptstrasse 39
2340 Mödling









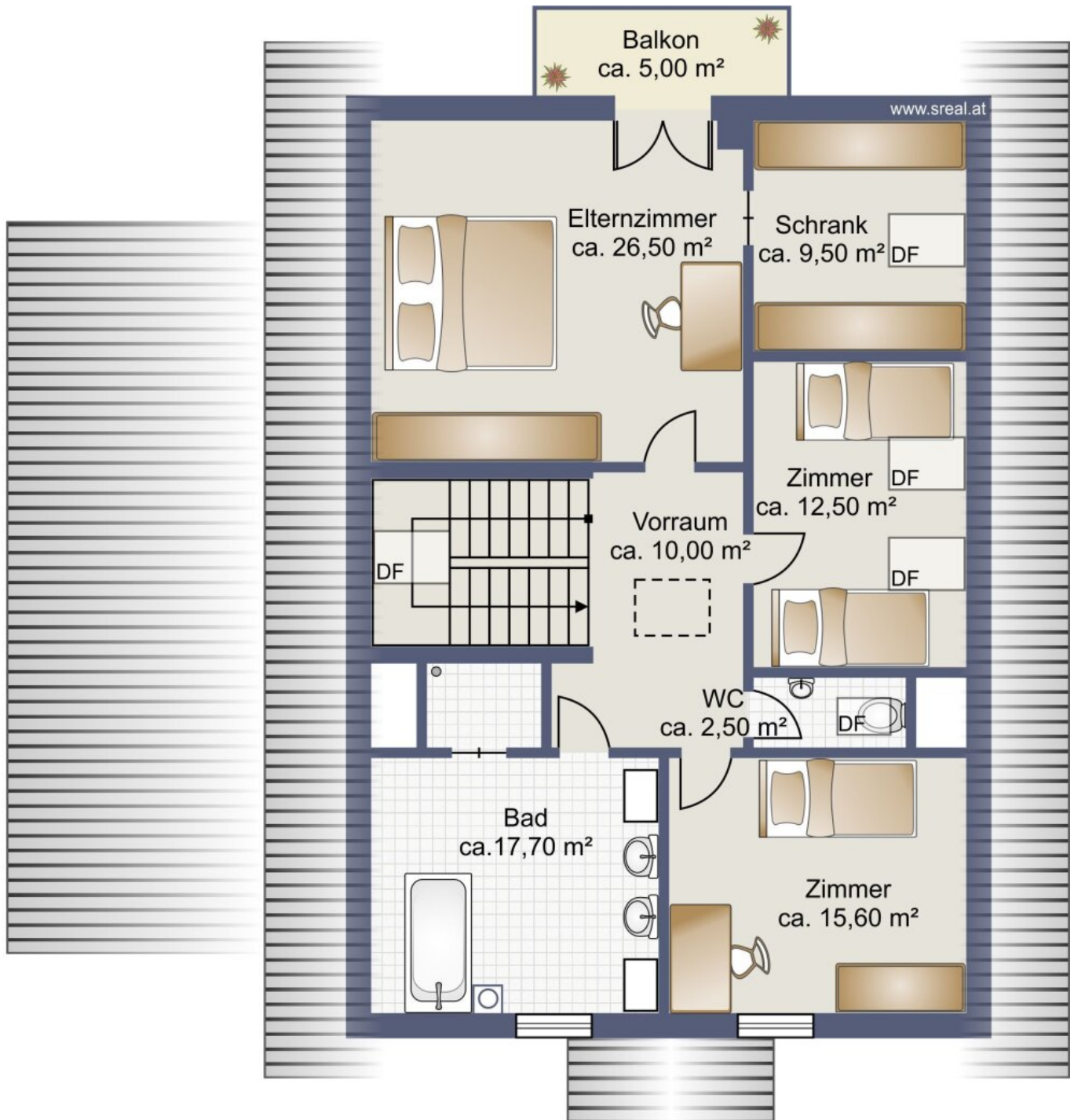




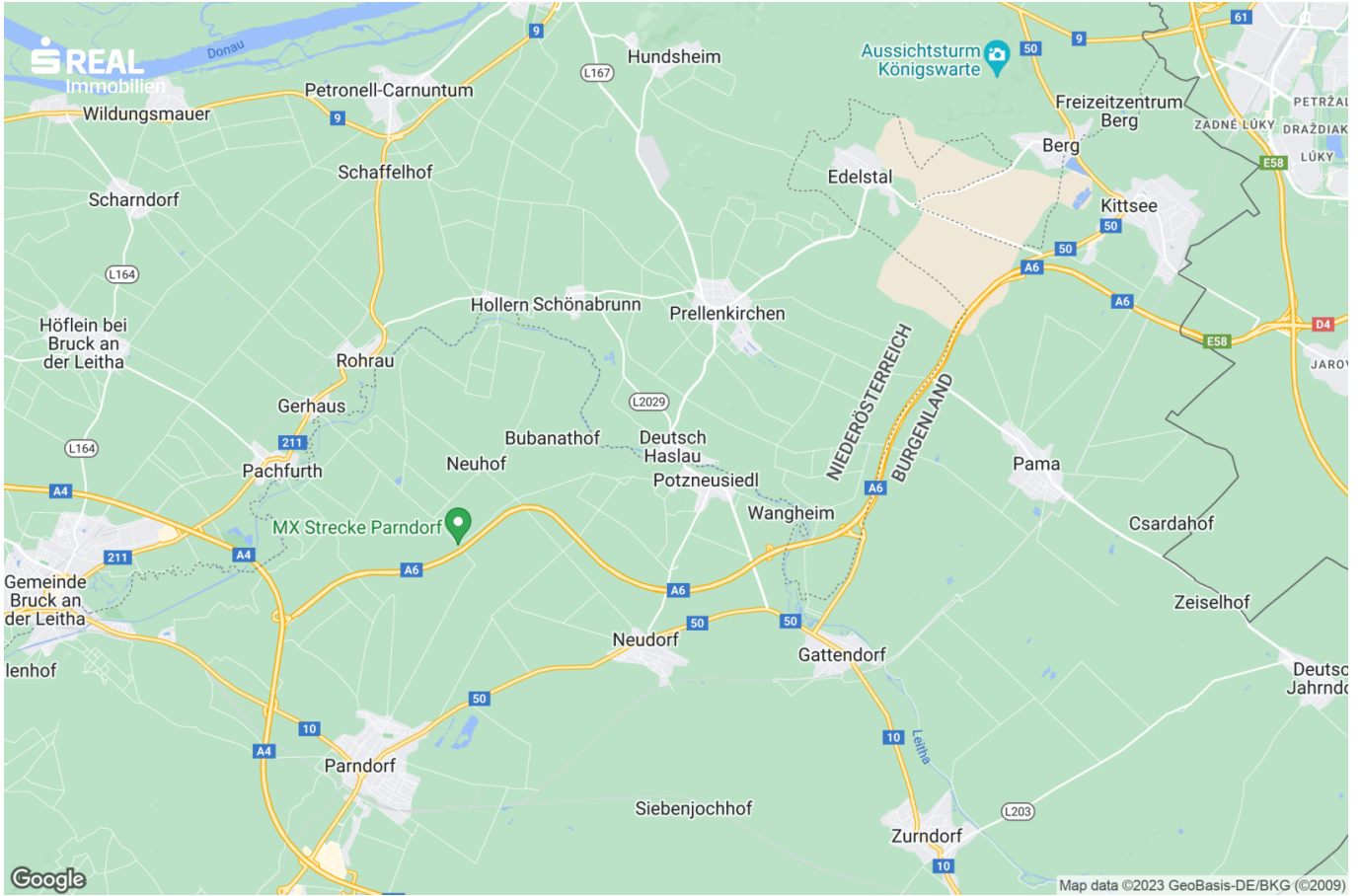




Skizze Erdgeschoss



Skizze Dachgeschoss



Objektbeschreibung

Diese einzigartige Immobilie vereint modernen Luxus, außergewöhnliche Ausstattung und eine idyllische Lage zu einem perfekten Zuhause für anspruchsvolle Familien.

Das Grundstück hat laut Grundbuch eine Größe von 700 m². Die Liegenschaft wurde 2010 errichtet und verfügt über etwa 246,7 m² Nutzfläche auf zwei Ebenen und gliedert sich wie folgt auf:

Erdgeschoss: ca. 99,50 m²

- + großzügiges Vorzimmer
- + Wohnzimmer mit stimmungsvollem Kamin und Blick in den Garten
- + moderne Küche mit sämtlichen Markengeräten und Essbereich
- + Zimmer
- + Badezimmer mit Dusche und Toilette
- + Wirtschaftsraum mit Zugang zur Garage

Obergeschoss: ca. 94,50 m²

- + Schlafzimmer mit einer Terrasse (Richtung Garten)
- + begehbare Garderobe mit Fenster
- + Büro
- + Kinderzimmer
- + luxuriöses Badezimmer mit geräumiger Walk-In Dusche, riesiger Badewanne und zwei Waschbecken
- + Toilette

Die geräumige Garage mit etwa 52,7 m² bietet Platz für mehrere Fahrzeuge und genügend Stauraum.

Der uneinsehbare Garten mit dem einladenden Pool mit Überdachung bildet eine idyllische Ruheoase, die absolute Privatsphäre und Erholung garantiert.

Die Heizung erfolgt mit effizienter Luftwärmepumpe und Fußbodenheizung.

Das Einfamilienhaus zeichnet sich besonders durch eine durchdachte Raumaufteilung, außergewöhnliche Elemente in Holzoptik, Marmor und Glas aus, die eine einzigartige und ansprechende Atmosphäre schaffen.

Lage:

Potzneusiedl ist eine Gemeinde mit ca. 600 Einwohnern im Bezirk Neusiedl am See. Die Ortschaft verfügt über folgende infrastrukturelle Einrichtungen, wie Kindergarten, Volksschule, Arztpraxis und eine Greißlerei.

Durch die neu geschaffene Autobahn A6 hat die kleine Ortschaft an Attraktivität dazugewonnen.

Neusiedl am See ist in ca. 18 Minuten gut erreichbar, die Bezirkshauptstadt Bruck an der Leitha liegt nur etwa 15 Minuten entfernt, die Bundeshauptstadt Wien ist in ca. 50 Minuten mit dem PKW erreichbar.

Mit dem Bus gelangen Sie in wenigen Minuten nach Parndorf, mit Anschluss nach Wien bzw. Bratislava.

Infrastruktur / Entfernungen

Gesundheit

Arzt <4.000m

Apotheke <7.500m

Kinder & Schulen

Kindergarten <1.500m

Schule <3.500m

Nahversorgung

Supermarkt <4.000m

Bäckerei <8.000m

Einkaufszentrum <10.000m

Sonstige

Geldautomat <3.500m

Bank <1.000m

Post <4.000m

Polizei <500m

Verkehr



Bus <500m

Autobahnanschluss <2.000m

Bahnhof <4.000m

Flughafen <7.000m

Angaben Entfernung Luftlinie / Quelle: OpenStreetMap





Österreichs beste Makler/innen

Qualität – Sicherheit – Kompetenz

Mehr als 60 Immobilienkanzleien an über 80 Standorten und über 400 Mitarbeiter/Innen machen den Immobilienring Österreich zu Österreich größtem, freien Makler-Netzwerk. Die Mitglieder zählen zu den führenden Immobilien-Experten.

- Sicherheit einer seriösen Kanzlei und umfassender Service
- Transparente Geschäftsanbahnung und –abwicklung
- Über 5.000 Liegenschaften in verschiedenen Preisklassen

Immobilienring Österreich Makler sind Spezialisten bei Vermietung und Verkauf von Wohn- und Gewerbeimmobilien, Grundstücken sowie Investmentobjekten. Sie bieten Ihnen höchste Beratungsqualität, profundes Know-How und langjährige Erfahrung.